

Animer un diaporama Impress : la formation des prix sur un marché

Animer un diaporama

Pour quels usages pédagogiques ?

⋮ En classe de seconde

Comment se forment les prix sur un marché ?

- Savoir illustrer la notion de marché par des exemples.
- Comprendre que dans un modèle simple de marché des biens et services, la demande décroît avec le prix et que l'offre croît avec le prix et être capable de l'illustrer.
- Comprendre comment se fixe et s'ajuste le prix dans un modèle simple de marché et être capable de représenter un graphique avec des courbes de demande et d'offre qui permet d'identifier le prix d'équilibre et la quantité d'équilibre.
- À l'aide d'un exemple, comprendre les effets sur l'équilibre de la mise en place d'une taxe ou d'une subvention.

Animer un diaporama

Pour quels usages pédagogiques ?

⋮ En classe de première

Comment un marché concurrentiel fonctionne-t-il ?

- Savoir interpréter des courbes d'offre et de demande ainsi que leurs pentes, et comprendre comment leur confrontation détermine l'équilibre sur un marché de type concurrentiel où les agents sont preneurs de prix.
- Savoir illustrer et interpréter les déplacements des courbes et sur les courbes, par différents exemples chiffrés, notamment celui de la mise en œuvre d'une taxe forfaitaire.

Objectifs d'apprentissage concernant l'utilisation des données quantitatives et des représentations graphiques

- Représentation graphique de fonctions simples (offre, demande, coût) et interprétation de leurs pentes et de leurs déplacements.



Animer un diaporama

Quelles sont les tâches à réaliser ?

- ⋮ Animer certains objets d'un diaporama achevé
- ⋮ Convertir le diaporama en vidéo
- ⋮ Insérer la vidéo comme ressource dans un cours Moodle

Animer un diaporama

Trois conseils

- ⋮ Ne jamais abuser de couleurs mais favoriser la lisibilité => texte en noir sur fond blanc
- ⋮ Utiliser tout l'espace disponible et utiliser une taille de police suffisamment grande en cas de projection
- ⋮ Ne jamais abuser des animations => les utiliser dans un but uniquement pédagogique

Comment se forment les prix sur un marché ?



- ⋮ La droite de demande et le déplacement le long de la droite de demande
- ⋮ La droite d'offre et le déplacement le long de la droite d'offre
- ⋮ La détermination de l'équilibre
- ⋮ Conséquence d'une subvention à la production : déplacement de la droite d'offre et nouvel équilibre
- ⋮ Conséquence d'une taxe sur la consommation : déplacement de la droite de demande et nouvel équilibre

L'exemple s'inspire de celui du marché du kiwi utilisé dans le manuel Belin



Comment animer un objet ?






The screenshot shows the LibreOffice Impress interface. A text box containing the text "Objet à animer" is selected on the slide. The "Animation" sidebar is open on the right, showing the "Entrée" category with "Apparition" selected. The "Aperçu automatique" checkbox is checked, and a "Lire" button is visible at the bottom of the sidebar. A central text box provides instructions on how to animate an object, and a separate box offers a tip for multiple selections.

Vérifiez que le volet latéral *Animation* est visible (*Affichage Animation*) ;
Sélectionnez l'objet à animer (zone de texte, tableau, image...) puis cliquez sur *Ajouter l'effet*  ;
Choisissez une catégorie d'animation
Choisissez l'Effet ;
Cochez l'option *Aperçu automatique* pour visualiser votre choix ; à tout moment vous pourrez lancer une visualisation des animations de la diapositive qui est affichée en cliquant sur *Lire* .

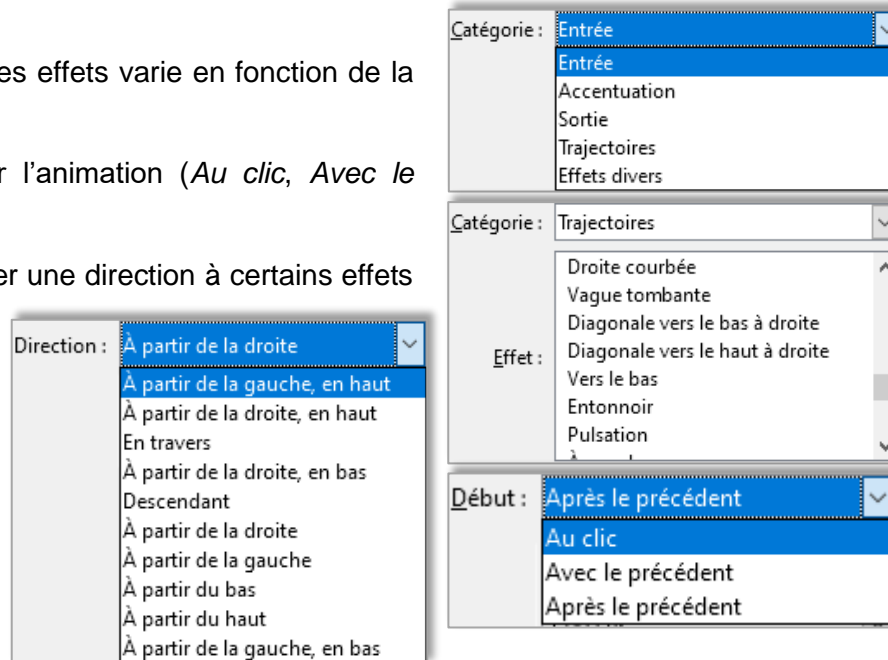
Astuce :
 Pour faire une sélection multiple (plusieurs objets à la fois), sélectionnez les objets en maintenant la touche **MAJ** enfoncée.



Le volet Animation

- ⋮ À partir de **Paramètres du volet latéral**  vous pouvez **Détacher/Ancrer le volet latéral**.
- ⋮ Quand vous ajoutez une animation, celle-ci s'affiche dans le volet **Animation**. Ici vous pouvez voir les animations de la diapositive 7.
- ⋮ Pour animer un objet, sélectionnez-le puis cliquez sur .
- ⋮ Pour supprimer une animation, sélectionnez-la dans le volet **Animation** puis cliquez sur .
- ⋮ Pour changer l'ordre des animations, sélectionnez-la dans le volet **Animation** puis cliquez sur  pour la déplacer vers le haut ou sur  pour la déplacer vers le bas.

- ⋮ Les différentes **Catégories**.
- ⋮ Les différents **Effets** (la liste des effets varie en fonction de la catégorie choisie).
- ⋮ **Début** : ce qui va déclencher l'animation (*Au clic, Avec le précédent...*).
- ⋮ **Direction** : Vous pouvez donner une direction à certains effets (Étiré...).
- ⋮ **Durée** : pour paramétrer la durée de l'animation.
- ⋮ **Délai** : pour paramétrer le laps de temps entre deux effets.



Catégorie : Entrée

Entrée

Accentuation

Sortie

Trajectoires

Effets divers

Catégorie : Trajectoires

Effet : Droite courbée

Vague tombante

Diagonale vers le bas à droite

Diagonale vers le haut à droite

Vers le bas

Entonnoir

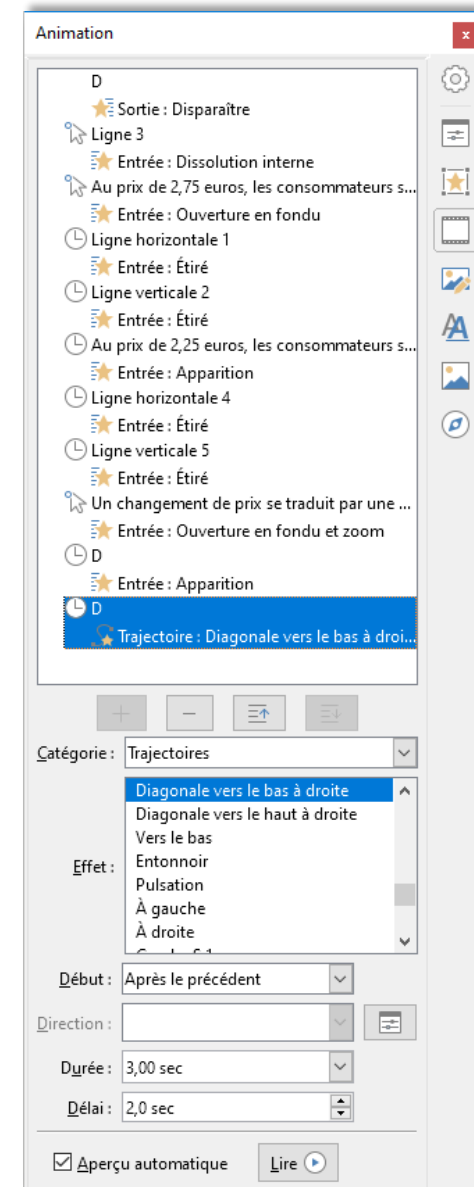
Pulsation

Début : Après le précédent

Au clic

Avec le précédent

Après le précédent



Animation

D

Sortie : Disparaître

Ligne 3

Entrée : Dissolution interne

Au prix de 2,75 euros, les consommateurs s...

Entrée : Ouverture en fondu

Ligne horizontale 1

Entrée : Étiré

Ligne verticale 2

Entrée : Étiré

Au prix de 2,25 euros, les consommateurs s...

Entrée : Apparition

Ligne horizontale 4

Entrée : Étiré

Ligne verticale 5

Entrée : Étiré

Un changement de prix se traduit par une ...

Entrée : Ouverture en fondu et zoom

D

Entrée : Apparition

D

Trajectoire : Diagonale vers le bas à droi...

Catégorie : Trajectoires

Effet : Diagonale vers le bas à droite

Diagonale vers le haut à droite

Vers le bas

Entonnoir

Pulsation

Début : Après le précédent

Direction :

Durée : 3,00 sec

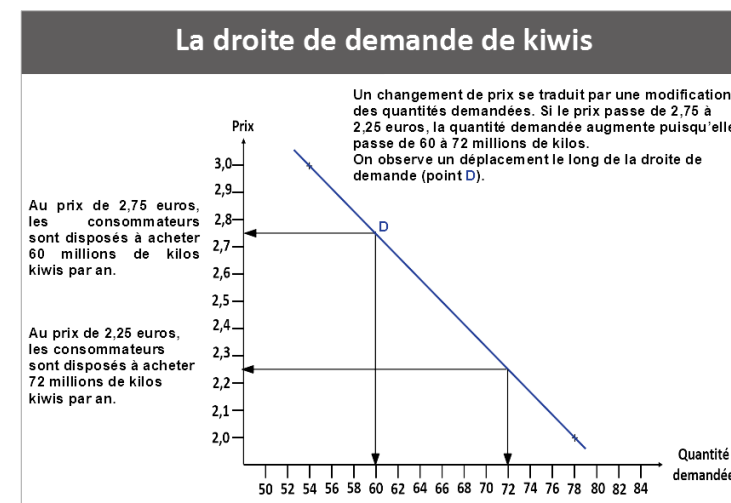
Délai : 2,0 sec

Aperçu automatique Lire



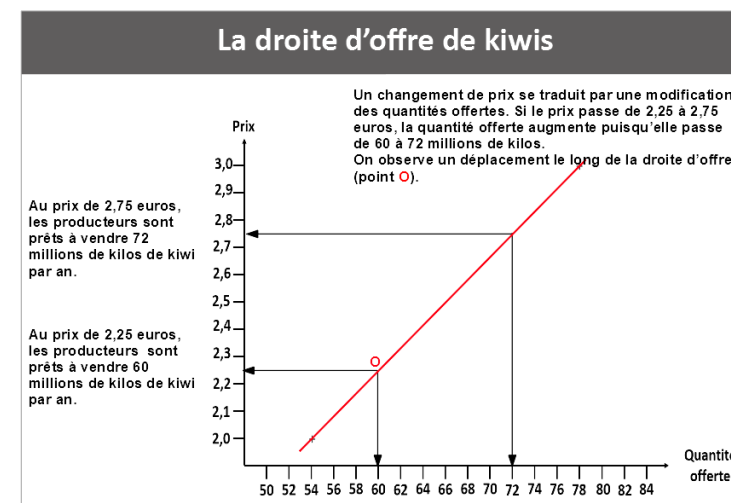
Diapositive 7

- ⋮ Le bandeau et l'image du repère sont visibles au départ et ne sont pas animés.
- ⋮ Animez la lettre "D" (**Sortie \ Disparaître \ Début : Avec le précédent**).
- ⋮ Animez le tracé de la droite (**Entrée \ Dissolution interne par exemple**).
- ⋮ Animez l'apparition du texte "Au prix de 2,75..." et des flèches correspondantes.
- ⋮ Animez l'apparition du texte "Au prix de 2,25..." et des flèches correspondantes.
- ⋮ Animez l'apparition du texte "Un changement...".
- ⋮ Animez la lettre "D" (**Entrée \ Apparition \ Début : Après le précédent \ Délai : 0,5 sec**).
- ⋮ Animez le déplacement de la lettre "D" (**Catégories : Trajectoires \ Effet : Diagonale vers le bas à droite**). Ajustez la longueur de la trajectoire.
- ⋮ Lancez un aperçu de la diapositive.
- ⋮ Si besoin, réorganisez les animations depuis le **Volet Animation**.



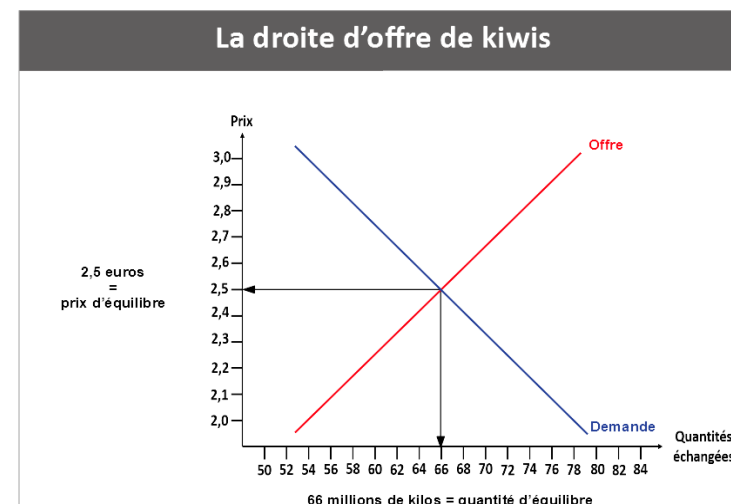
Diapositive 9

- ⋮ Le bandeau et l'image du repère sont visibles au départ et ne sont pas animés.
- ⋮ Animez la lettre "O" (**Sortie \ Disparaître \ Début : Avec le précédent**).
- ⋮ Animez le tracé de la droite (**Entrée \ Étiré \ À partir de la gauche en bas**).
- ⋮ Animez l'apparition du texte "Au prix de 2,25..." et des flèches correspondantes.
- ⋮ Animez l'apparition du texte "Au prix de 2,75..." et des flèches correspondantes.
- ⋮ Animez l'apparition du texte "Un changement...".
- ⋮ Animez la lettre "O" (**Entrée \ Apparition \ Début : Après le précédent \ Délai : 0,5 sec**).
- ⋮ Animez le déplacement du point "O" (**Catégories : Trajectoires \ Effet : Diagonale vers le haut à droite**). Ajustez la longueur de la trajectoire.
- ⋮ Lancez un aperçu de la diapositive.
- ⋮ Si besoin, réorganisez les animations depuis le **Volet Animation**.



Diapositive 10

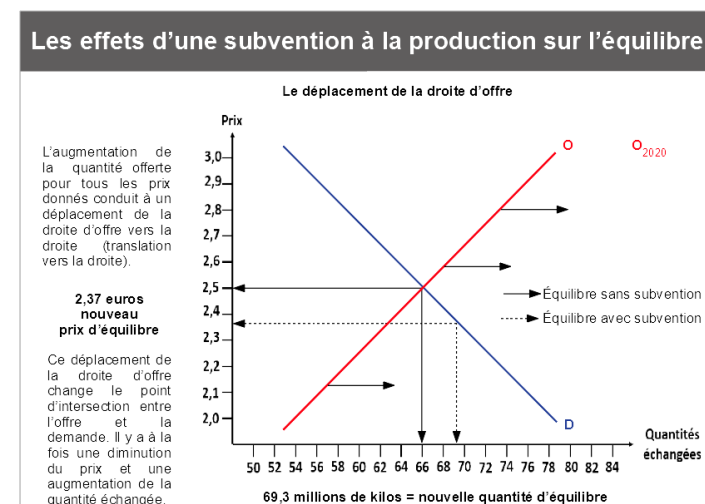
- ⋮ Le bandeau et l'image du repère sont visibles au départ et ne sont pas animés.
- ⋮ Animez l'apparition de la droite d'offre et du texte "Offre".
- ⋮ Animez l'apparition de la droite de demande et du texte "Demande".
- ⋮ Animez les deux blocs de texte et les flèches relatifs au point d'équilibre.
- ⋮ Si besoin, réorganisez les animations depuis le **Volet Animation**.



Diapositive 12

Attention, deux droites d'offre sont superposées.

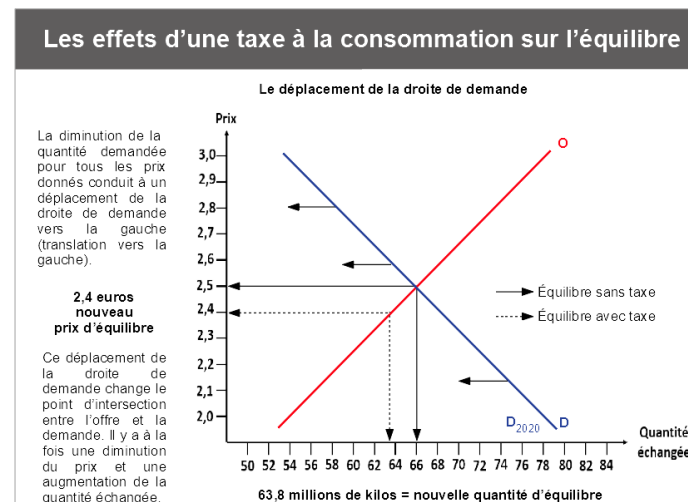
- ⋮ Le bandeau et l'équilibre initial sont visibles au départ et ne sont pas animés.
- ⋮ Animez le texte "L'augmentation..."
- ⋮ Animez le déplacement de la droite d'offre ainsi que l'apparition des flèches horizontales qui vont matérialiser la translation vers la droite. Attention, la distance parcourue par la droite doit permettre de déterminer le nouvel équilibre.
- ⋮ Animez l'apparition de "O₂₀₂₀"
- ⋮ Animez l'apparition des objets relatifs au nouvel équilibre (prix, quantité et légende) et le texte "Ce déplacement..."
- ⋮ Animez les légendes.
- ⋮ Enregistrez votre présentation.
- ⋮ Lancez la lecture du diaporama pour vérifier vos animations
- ⋮ Si besoin, réorganisez les animations depuis le **Volet Animation**.



Diapositive 14

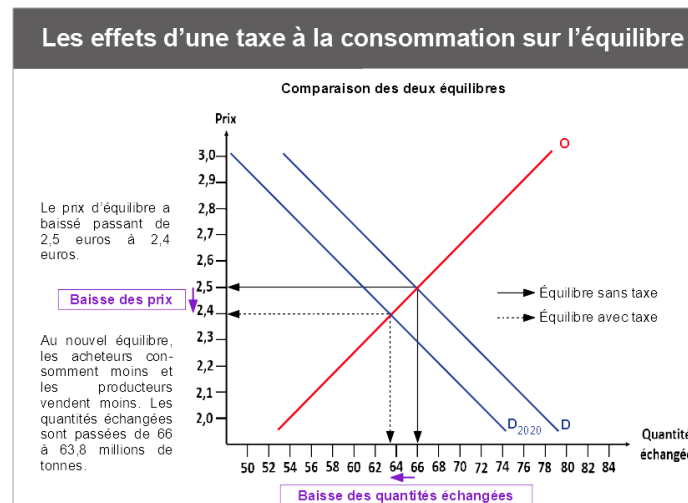
Attention, deux droites de demande sont superposées.

- ⋮ Le bandeau et l'équilibre initial sont visibles au départ et ne sont pas animés.
- ⋮ Animez le texte "La diminution..."
- ⋮ Animez le déplacement de la droite de demande ainsi que l'apparition des flèches horizontales qui vont matérialiser la translation vers la gauche. Attention, la distance parcourue par la droite doit permettre de déterminer le nouvel équilibre.
- ⋮ Animez l'apparition de "D₂₀₂₀".
- ⋮ Animez l'apparition des objets relatifs au nouvel équilibre (prix, quantité et légende) et le texte "Ce déplacement..."
- ⋮ Animez les légendes.
- ⋮ Lancez la lecture du diaporama pour vérifier vos animations.
- ⋮ Si besoin, réorganisez les animations depuis le **Volet Animation**.



Diapositive 15

- ⋮ Le bandeau et l'équilibre initial sont visibles au départ et ne sont pas animés.
- ⋮ Les droites et les flèches relatives aux équilibres ne sont pas animées.
- ⋮ Animez en deux temps l'apparition des objets relatifs aux commentaires qui se trouvent autour du graphique : d'abord la baisse des prix puis la baisse des quantités.
- ⋮ Lancez la lecture du diaporama pour vérifier vos animations.
- ⋮ Si besoin, réorganisez les animations depuis le **Volet Animation**.



Diapositive 16

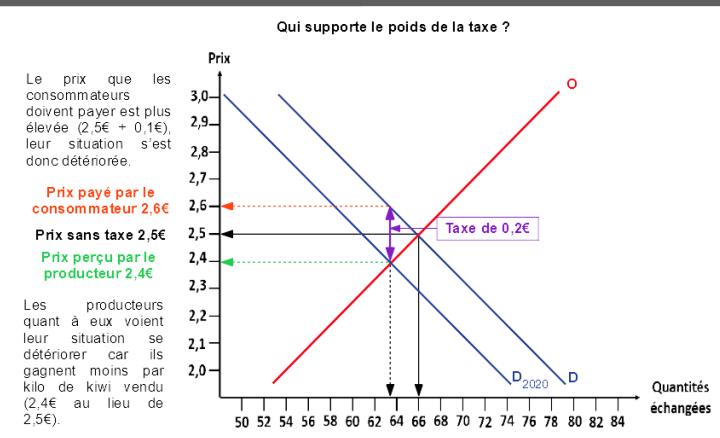
- ⋮ Le bandeau et l'équilibre initial sont visibles au départ et ne sont pas animés.
- ⋮ Les droites et les flèches relatives aux équilibres ne sont pas animées.
- ⋮ Animez en deux temps l'apparition des objets relatifs aux commentaires qui se trouvent autour du graphique ainsi que les deux flèches de couleur : d'abord le prix payé par le consommateur puis le prix perçu par le producteur.
- ⋮ Animez les objets relatifs à la taxe.
- ⋮ Lancez la lecture du diaporama pour vérifier vos animations.
- ⋮ Si besoin, réorganisez les animations depuis le **Volet Animation**.

Diapositive 17

- ⋮ Le bandeau et l'équilibre initial sont visibles au départ et ne sont pas animés.
- ⋮ Les droites et les flèches relatives aux équilibres ne sont pas animées.
- ⋮ Animez en deux temps l'apparition des objets relatifs aux commentaires qui se trouvent autour du graphique: d'abord les acheteurs ensuite les producteurs.
- ⋮ Animez les objets relatifs à la taxe.
- ⋮ Lancez la lecture du diaporama pour vérifier vos animations.
- ⋮ Si besoin, réorganisez les animations depuis le **Volet Animation**.
- ⋮ Enregistrez votre présentation.



Les effets d'une taxe à la consommation sur l'équilibre



Les effets d'une taxe à la consommation sur l'équilibre

