

# Graph'art en grilles

*« Les enfants apprécient l'utilisation d'un procédé qui procure un effet immédiat. Dès leur plus jeune âge, la répétition d'un motif simple leur permet d'investir un espace. Leur volonté de puissance a ainsi l'occasion de se manifester, les amenant à s'impliquer de manière authentique dans une action d'organisation spatiale ... L'alternance n'est qu'une variété de la répétition...L'alternance introduit le rythme dans la répétition. Par ce moyen, l'enfant peut facilement introduire de la variété dans sa réalisation... »*

Daniel Lagoutte

**Niveau :** Moyenne et Grande section

## **Domaines d'apprentissages :**

- Le regard et le geste
- Langage
- Découverte du monde

## **Objectifs :**

- Affiner le regard sur l'environnement proche.
- Extraire la dominante graphique de l'image, de la photo
- Acquérir un lexique graphique : forme, taille, orientation, organisation spatiale.
- Prendre en compte l'organisation et la composition spatiale
- Découvrir un nouveau matériau : le papier calque
- Enrichir l'environnement culturel.

## **Supports, Matériaux, Outils, Gestes :**

- Grandes feuilles de papier dessin, de papier calque
- Appareil photo numérique
- Cotons-tiges,
- Photocopieuse
- Encre de chine, feutres noirs, colle forte transparente au séchage
- Photographier, décalquer, organiser, découper, coller, verbaliser

## **Organisation pédagogique :**

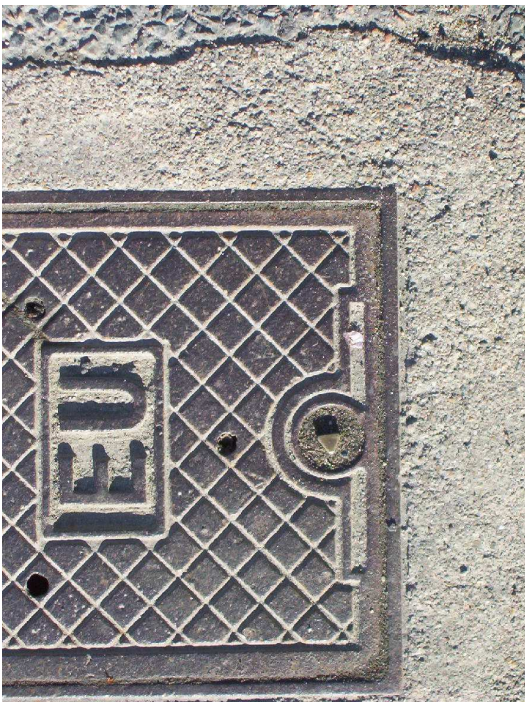
En groupe classe, en binôme ( 1 moyen et 1 grand ) , en groupe de 4

## **Démarche :**

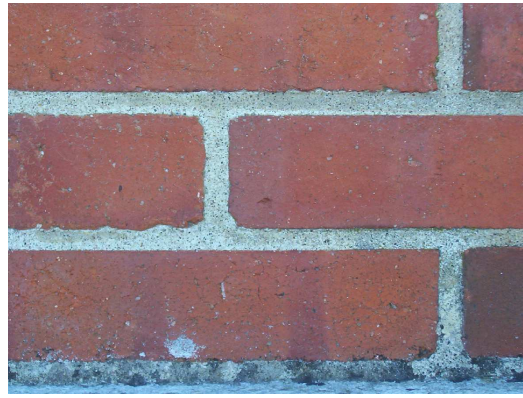
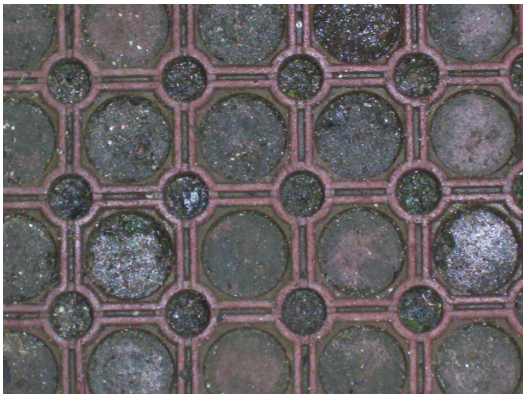
## 1- Les signes dans la cour : créer un répertoire graphique

- Photocopier divers supports mettant en évidence des signes graphiques organisés (plaques d'égoût, grilles, murs...)

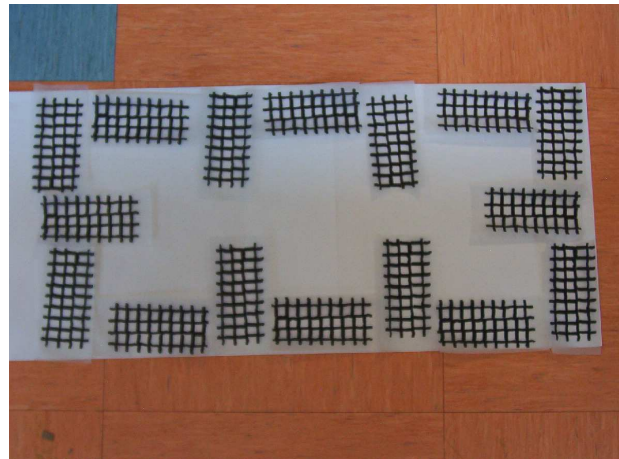
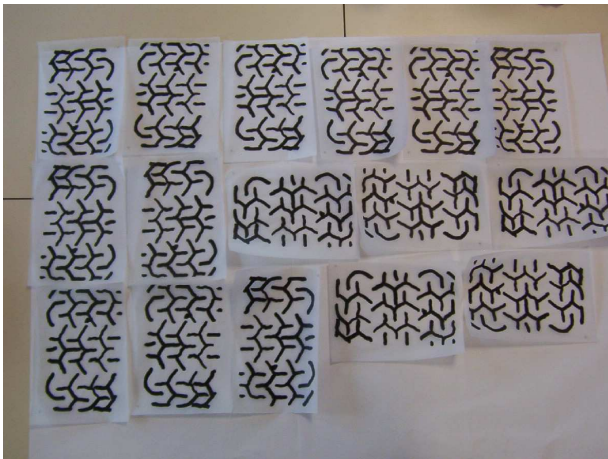
Exemples :







**2 - Décalquer les signes photographiés à l'encre de chine ( échantillons qui seront ensuite photocopiés sur papier calque ou en réduction sur feuilles blanches)**

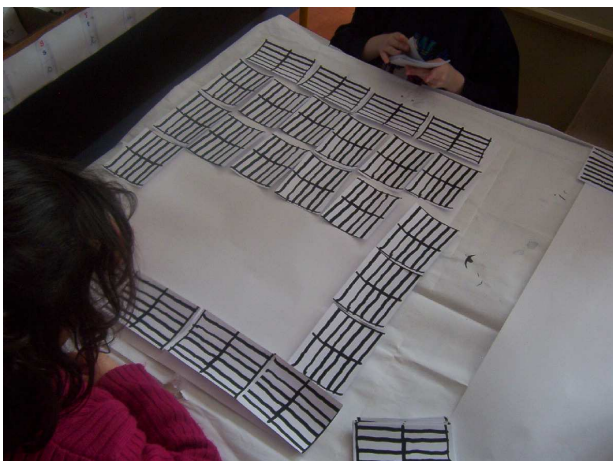


### 3 - Organiser des signes sur une feuille:

- Décalquer successivement un même signe à l'intérieur de la feuille



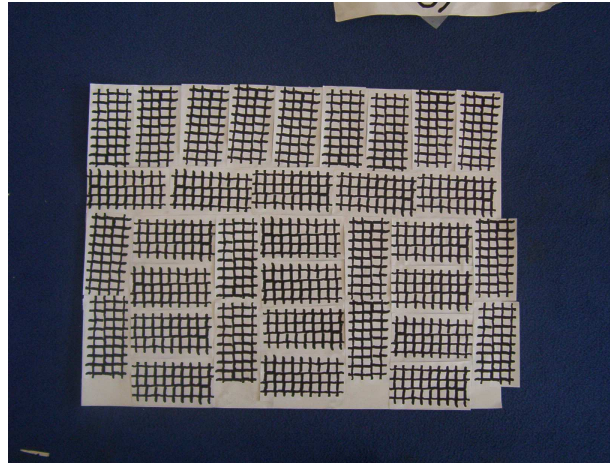
- Organiser et coller sur feuille les échantillons photocopiés :





- Verbaliser les effets obtenus, les règles d'organisation spatiale :

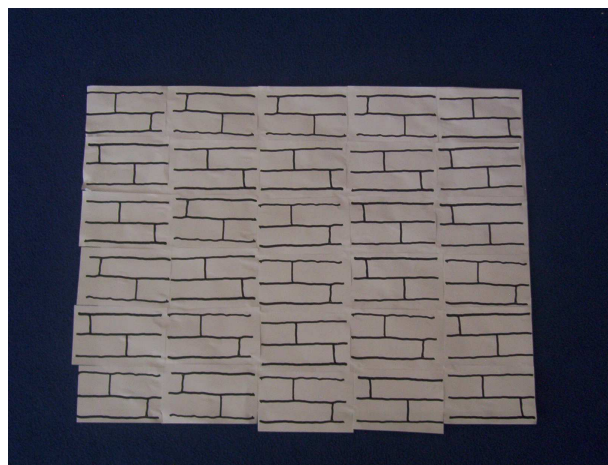
Exemples :



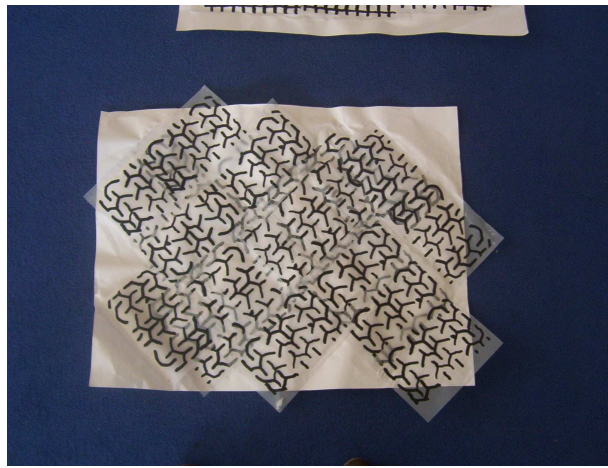
*« Les signes sont placés en lignes horizontales ou verticales dans la partie supérieure, avec changement de rythme dans la partie inférieure. »*



*« Les signes sont placés tout autour de la feuille pour aller ensuite vers le centre. »*



*« Les signes sont placés dans le même sens pour construire un mur en briques. »*



*« On remplit la surface à partir d'un élément placé au centre, en oblique, en superposant quelques fois les signes, si nécessaire. »*

#### **4 - Réinvestir les productions :**

- Intervenir sur les productions en trouvant de nouvelles règles d'organisation spatiale d'association ou d'opposition de signes, d'interventions sur les productions ( découpage, cadrage ) pour obtenir une nouvelle perception visuelle : rupture de rythme, hors champs...

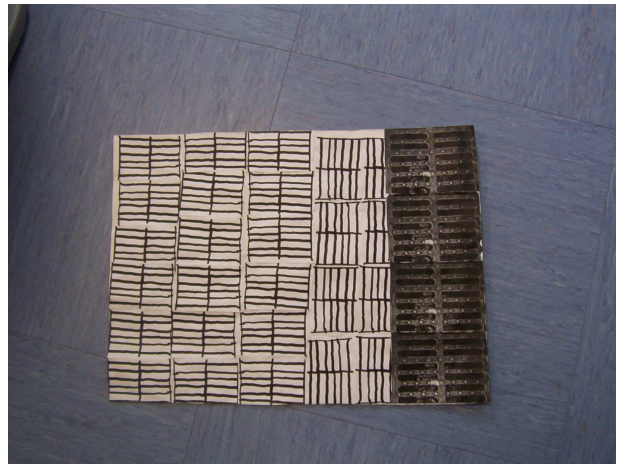
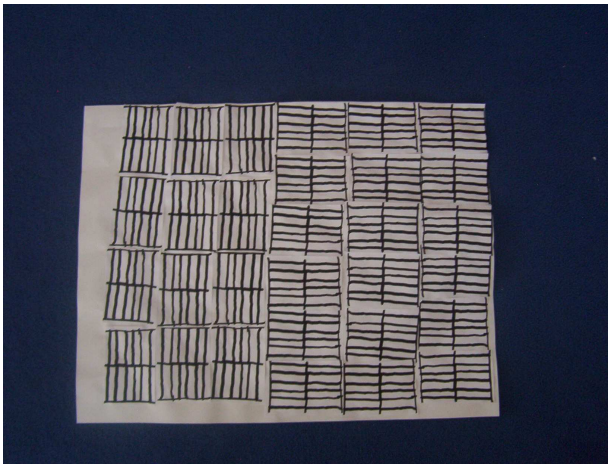


*Découper en forme de disque et entourer de signes comportant également des cercles : on évoque un support du répertoire graphique de départ .*

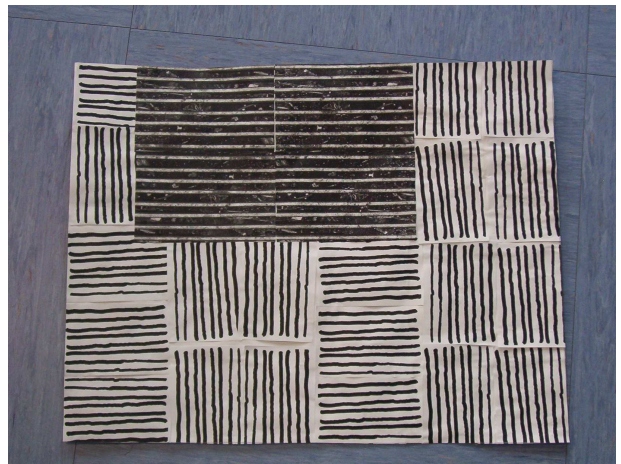
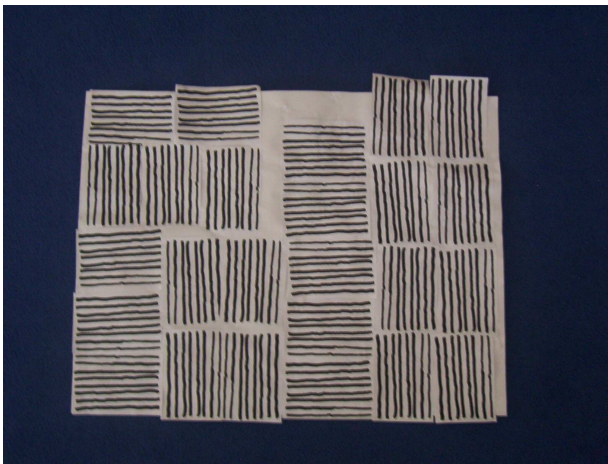


*Découper en cercle et entourer les « vagues » avec un signe opposé.*

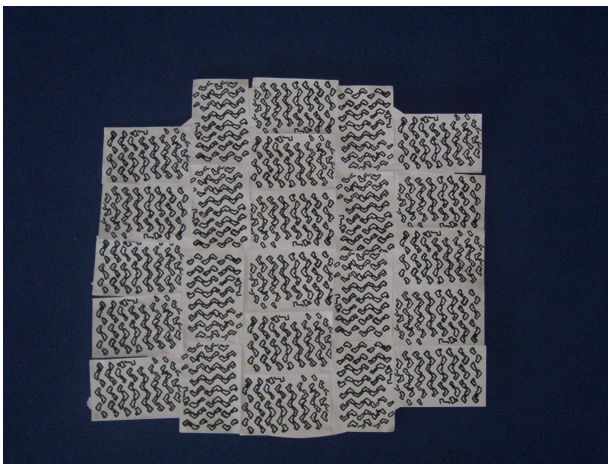




*Coller l'élément photographié qui a été la base de la composition, en transformant le rythme.*

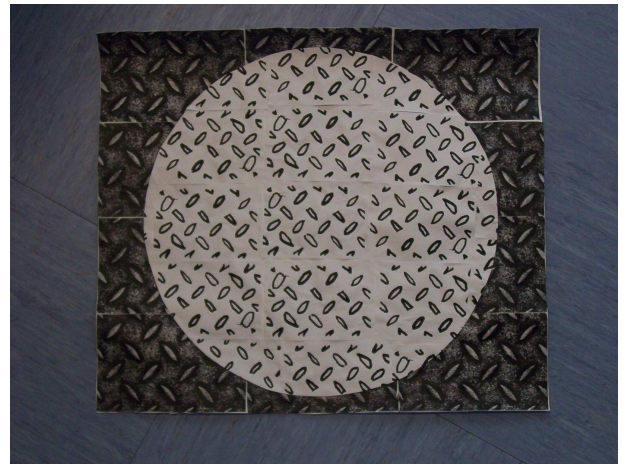
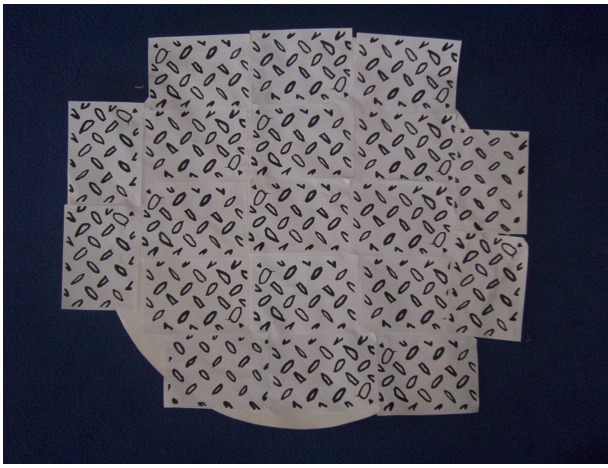


*Intégrer l'élément du répertoire graphique qui a été à la base de la composition, pour provoquer une rupture dans la lecture.*

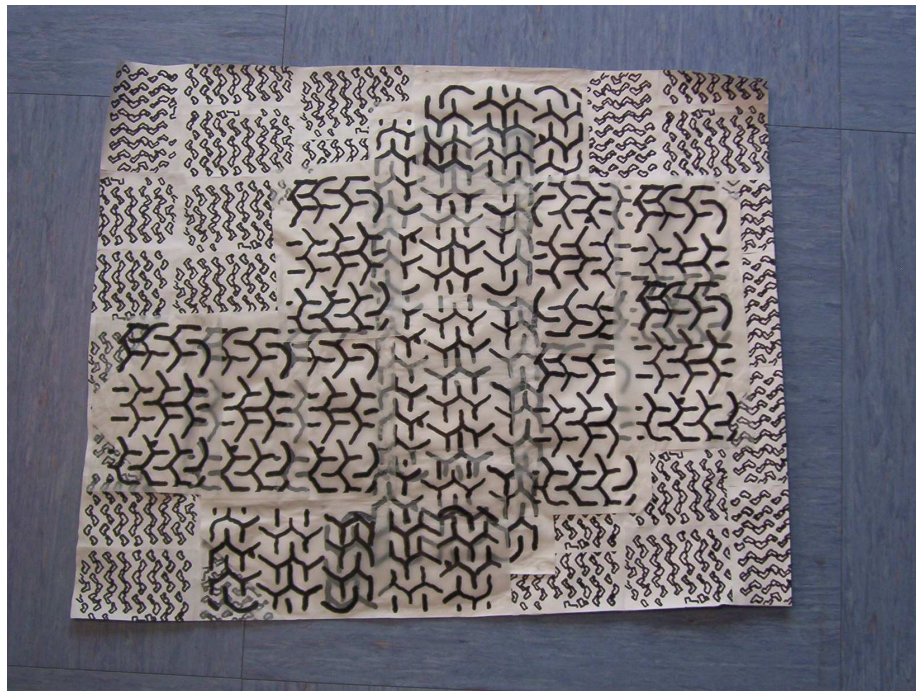


*Découper en cercle et encadrer par un signe complémentaire.*

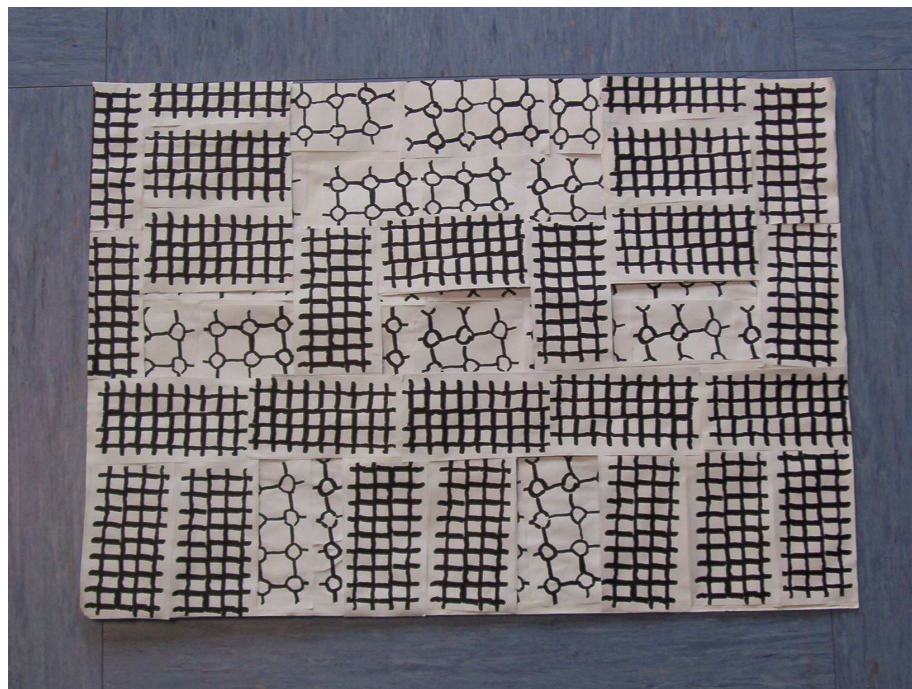




*Découper en cercle et encadrer avec le même signe (photocopie de l'élément du répertoire graphique qui est à la base de la réalisation)*



*Compléter l'espace autour de la composition initiale*



*Créer des fenêtres et superposer des compositions.*



## **5 - Mettre en relation avec les œuvres d'un artiste :**

L'artiste choisi est le peintre coréen Kim, Daé-Sin , peintre symboliste coréen qui utilise l'encre de chine pour travailler la transparence.

<http://www.toutnancy.com/kimdaesin/avendre.php3>