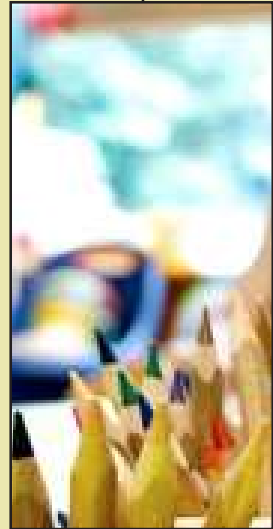


Scolarisation

des jeunes enfants



A partir du

Nous attendons

* LE MATIN (8 h 30 - 11 h 30) :

Lundi - Mardi - Mercredi - Jeudi - Vendredi

* L'APRES-MIDI (14 h 45 - 17 h 00) :

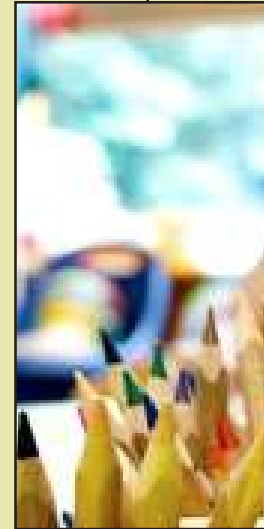
Lundi - Mardi - Jeudi - Vendredi

Le matin, l'accueil de votre enfant se fait à partir de 8 h 30 et jusqu'à 9 h 15 (l'après-midi de 14 h 45 à 15 h 15). Pendant l'accueil, vous pouvez rester dans la classe. Vous pouvez également demander à rencontrer l'enseignant-e qui fixera un rendez-vous. Le départ peut se faire le matin dès 11 h 15 et l'après-midi dès 16 h 45.

*Vivre une première expérience collective dans une École,
utile pour la suite de sa scolarité.*

Scolarisation

des jeunes enfants



A partir du

Nous attendons

* LE MATIN (8 h 30 - 11 h 30) :

Lundi - Mardi - Mercredi - Jeudi - Vendredi

* L'APRES-MIDI (14 h 45 - 17 h 00) :

Lundi - Mardi - Jeudi - Vendredi

Le matin, l'accueil de votre enfant se fait à partir de 8 h 30 et jusqu'à 9 h 15 (l'après-midi de 14 h 45 à 15 h 15). Pendant l'accueil, vous pouvez rester dans la classe. Vous pouvez également demander à rencontrer l'enseignant-e qui fixera un rendez-vous. Le départ peut se faire le matin dès 11 h 15 et l'après-midi dès 16 h 45.

*Vivre une première expérience collective dans une École,
utile pour la suite de sa scolarité.*