



Inspection de l'Éducation Nationale de Chartres 1  
Inspection de l'Éducation Nationale de Chartres 2  
Inspection de l'Éducation Nationale de Chartres 4  
56, Rue du Grand Faubourg  
28 000 CHARTRES  
Tél 02.37.20.50.54      Tél 02 37 20 50 59  
Tél 02 37 20 50 72      Fax 02 37 21 60 91  
Mél [ce.ien28chart2@ac-orleans-tours.fr](mailto:ce.ien28chart2@ac-orleans-tours.fr)  
Mél [ce.ien28chart4@ac-orleans-tours.fr](mailto:ce.ien28chart4@ac-orleans-tours.fr)  
Mél [ce.ien28chart1@ac-orleans-tours.fr](mailto:ce.ien28chart1@ac-orleans-tours.fr)

Inspection de l'Éducation Nationale de Dreux 2  
Inspection de l'Éducation Nationale de Dreux 1  
1, rue G. Eiffel Nuisement  
28100 DREUX  
Tél 02 37 46 11 88  
Tél 02 37 46 63 10  
Fax 02 37 42 69 99  
Mél [ce.ien28dr2@ac-orleans-tours.fr](mailto:ce.ien28dr2@ac-orleans-tours.fr)  
Mél [ce.ien28dr1@ac-orleans-tours.fr](mailto:ce.ien28dr1@ac-orleans-tours.fr)

2005 2006  
**Challenge**  
d'orthographe

**Finale**  
CM2 – 6<sup>ème</sup>

Ecole : ..... Nom de l'enseignant : .....

Classe : ..... Groupe d'élèves n° : .....

**Epreuve n° 1 : Phonétiquement vôtre**

/20 points

**Cette phrase a été écrite par quelqu'un qui ne connaît pas notre orthographe et qui ne sait pas couper les mots. Essaie de la récrire correctement.**

Iliavé uneufwa, denzin boua, un jeu nelou kisseu randai  
maladeuafaur seu deu trauman g.

.....  
.....

**Epreuve n° 2 : A vos ciseaux !**

/29 points

**L'imprimeur a perdu la tête : il a oublié de séparer les mots et de mettre des signes de ponctuation.**

**Lis attentivement le texte. Recopie-le en lettres minuscules en ajoutant les accents, les majuscules et les signes de ponctuation.**

UNJOURUNCHATMONTADANSLETRAINPARISNICEONAVOUSOUVENTDESCHATSANSLESTRANS

.....  
ENFERMESDANSLEURPANIEROUDANSUNEBOITEPERCEEDEQUELQUESTROUSPOURLEURPERMETTRE

DERESPIRERONAMEMEVUDESCHATSERRANTSDESCHATSPERDUSCHASSERLES SOURISDANSLESWAGONS

.....

**Epreuve n° 3 : Les pronoms**

/20 points

Lis le texte suivant. Dans les parenthèses, écris un **M** lorsque le mot remplace Marc et un **B** quand le mot remplace la boutiquière.

Il ( ) apportait des fleurs, lui, l'homme riche, le client, à **cette petite boutiquière** ( ) ,à la femme de ce bijoutier modeste. **L'** ( ) avait-**il** ( ) aimée ? Comment serait-**il** ( ) devenu l'ami de ce marchand s'**il** ( ) n'avait pas aimé la **femme** ( ) ? **Le jeune homme** ( ) avait, par ses fréquentes visites, obtenu le droit de s'asseoir près d'**elle** ( ) et de **lui** ( ) tenir la main.

**Epreuve n° 4 : Mots tordus**

/20 points

Barre les "mots tordus" et écris les mots qui conviennent au-dessous.

Jusque-là, c'était un petit garçon très heureux. Il vivait en paix avec son  
.....  
père et sa mère dans une petite maison, au port de la mer. Il avait de  
.....  
nombreux compagnons de jeu avec qui il passait son temps à barboter  
.....  
dans l'Océan. Bref, c'était la belle vie, la vie dont rêvent tous les petits  
.....  
garçons. Puis, un jour, les harengs du petit James se rendirent à  
.....  
Londres pour faire des achats et il leur arriva une chose épouvantable.  
.....

**Epreuve n° 5 : Les homophones**

/30 points

Dans chaque phrase, place les mots aux endroits qui conviennent.

**peint - pin - pain**

La pomme de [ ] n'est pas un ingrédient de la fabrication du [ ]. En revanche cet objet [ ] peut agréablement décorer votre table.

**de - d'eux - deux**

Je suis allé en vacances avec David et Aurélien.

Te souviens-tu [ ] ? Ce sont [ ] amis [ ] longue date.

**ah - a - à - n'y - nid**

Cet arbre creux [ ] servi de [ ] [ ] des guêpes...  
[ ] ! éloignez-vous, les voilà ! Surtout [ ] touchez pas.

**ère - aire - hère - air**

C'est à l' [ ] secondaire que vécurent les dinosaures.

Qu'avez-vous ? Souffrez-vous ? Vous semblez manquer d' [ ] .

L'accès à l' [ ] d'atterrissage des avions est interdit au public.

Pauvre [ ] misérable, il vivait d'aumônes et de charité.

**Epreuve n° 6 : La machine à pluriel**

/ 17 points

**Cette machine peut ajouter des composants à une image mais ne parvient pas à changer les légendes. A toi d'inscrire la phrase légende de l'image en mettant les composants au pluriel.**



Le pigeon voyageur porte un message écrit mais il est capable de porter aussi une charge légère.

.....  
.....  
.....

## Epreuve n° 7 : Enquête orthographique

/20 points

Voici des définitions de mots que tu connais déjà certainement ; mais ces mots sont-ils de genre masculin ou féminin ? Ecris sur les traits "n.m." pour un nom masculin et "n.f." pour un nom féminin. Entoure ensuite, dans la définition, le mot qui t'a permis de trancher.

**orbite** ( \_\_\_\_\_ ) : trajet rond ou ovale d'un astre autour d'un autre astre ; l'orbite de la Lune autour de la Terre est parcourue en vingt-neuf jours, douze heures et quelques minutes.

**ivoire** ( \_\_\_\_\_ ) : matière fine, résistante, blanche, constitutive des défenses de l'éléphant ; les dents du morse sont aussi en ivoire pur.

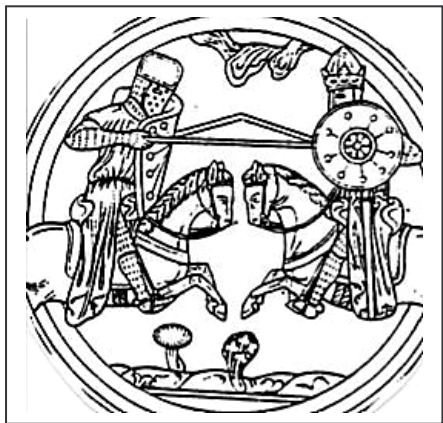
**planisphère** ( \_\_\_\_\_ ) : carte de la Terre représentée en projection plane ; les planisphères les plus anciens datent du moyen âge.

**oasis** ( \_\_\_\_\_ ) : endroit du désert riche en végétation grâce à la présence d'un point d'eau ; les oasis dans lesquelles les voyageurs égarés arrivent les ont sauvés souvent d'une mort certaine.

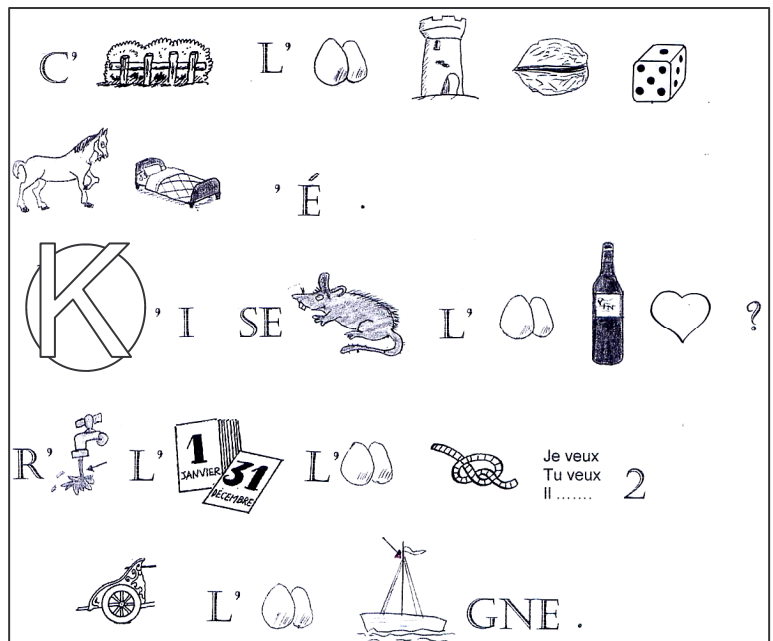
## Epreuve n° 8 : Rébus

/30 points

Déchiffre ce rébus. Tu écriras les phrases sur les lignes en pointillées. Attention à l'orthographe ! N'oublie pas les majuscules et la ponctuation.



Vitrail de Charlemagne  
(cathédrale de Chartres)



.....

.....

.....