

# Compétence cycle 4 : Analyser et comprendre un document

*Cycle 3 : extraire des informations pertinentes pour répondre à une question*

**Cycle 4 : extraire des informations pertinentes pour répondre à une question portant sur un ou plusieurs documents, les classer, les hiérarchiser**

## Analyser et comprendre un document : Construire la notion d'IDH

**Niveau** : 5<sup>ème</sup>

**Thème** : 1, la question démographique et l'inégal développement

**Sous-thème 2** : répartition de la richesse et de la pauvreté dans le monde.

**Connaissance sur laquelle on s'appuie pour travailler la**

**compétence** : Parvenir à la définition de l'IDH par la caractérisation de la santé, la richesse et l'éducation dans deux pays opposés (la France et la Sierra Leone). IDH = outil pour mesurer le développement. Comment on le construit, que signifie-t-il ?

## Analyser et comprendre un document

### Scénario pédagogique.

- Salle informatique, 2 élèves par postes, 2 niveaux de compétence (binôme constitué par l'enseignant en fonction de groupe de besoin. CF évaluation cycle 3). Maîtrise insuffisante et fragile. Maîtrise satisfaisante et très bonne maîtrise
- Consigne générale : Qu'est-ce que l'IDH ? (Comment est-il construit ? A quoi sert-il?)

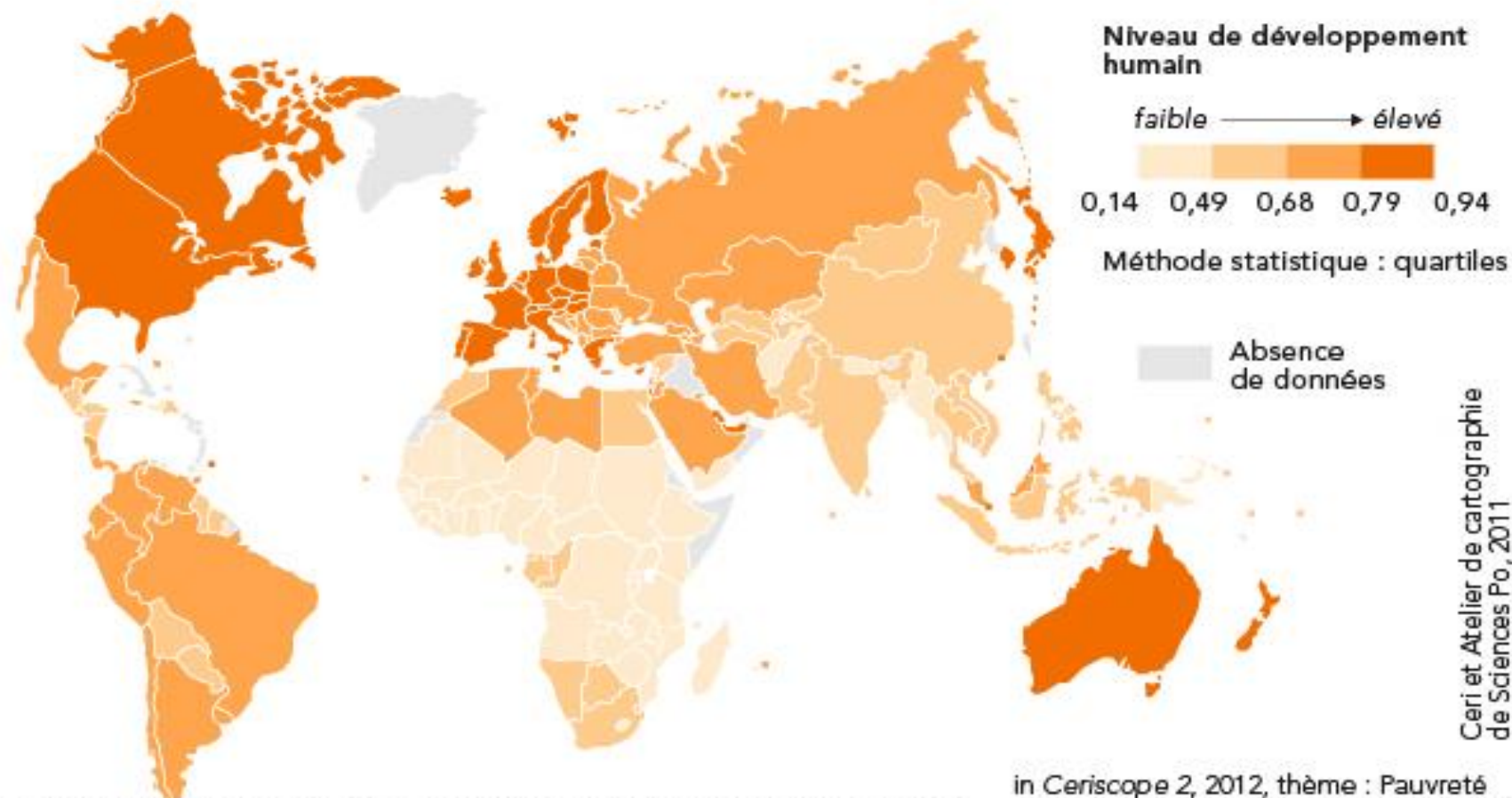
# Analyser et comprendre un document

## Documents :

- un planisphère de l'IDH dans le monde sur laquelle sont mis en évidence la France et la Sierra Leone (indiquez la signification acronyme IDH)
- 3 documents de nature différentes pour chacun des deux pays

Nature des documents	France	Sierra Leone
Photographie	Un bloc opératoire à l'hôpital de Rennes (Bretagne, France)	Un dispensaire pour enfants de moins de 5 ans à l'hôpital de Macauley St Freetown, Sierra Leone
Vidéo	Une école connectée	Une école reconstruite après la guerre
Tableau numérique	Des indicateurs variés	Des indicateurs variés

# Indice de développement humain (IDH), 2010



Source : Pnud, *Rapport sur le développement humain 2010*, [www.undp.org](http://www.undp.org)

in *Ceriscope 2*, 2012, thème : Pauvreté  
<http://ceriscope.sciences-po.fr/pauvrete>



**SciencesPo.**

carto

Atelier de cartographie de Sciences Po, 2012  
<http://cartographie.sciences-po.fr>



Seul l'usage pédagogique en classe ou centre de documentation est libre. Pour toute autre utilisation, contacter : [carto@sciences-po.fr](mailto:carto@sciences-po.fr)  
Pedagogical use only. For any other use dissemination or disclosure, either whole or partial, contact : [carto@sciences-po.fr](mailto:carto@sciences-po.fr)



# Analyser et comprendre un document



**Un bloc opératoire guidé par l'image.**

[http://www.lepoint.fr/editos-du-point/anne-jeanblanc/rennes-un-bloc-operatoire-guide-par-l-image-19-01-2013-1617556\\_57.php](http://www.lepoint.fr/editos-du-point/anne-jeanblanc/rennes-un-bloc-operatoire-guide-par-l-image-19-01-2013-1617556_57.php)



**Un dispensaire pour enfants de moins de 5 ans à l'hôpital de Macauley St Freetown, Sierra Leone**

[http://unicef346.rssing.com/chan-32249210/all\\_p1.html](http://unicef346.rssing.com/chan-32249210/all_p1.html)

# Analyser et comprendre un document



**Une école connectée en France**

<https://www.youtube.com/watch?v=RB1rc6Ni3b4>



**Une école en Sierra Leone**

<https://www.youtube.com/watch?v=mZ5CehG0ka4>

## Analyser et comprendre un document

Indicateurs du développement	France
Population active travaillant dans l'agriculture (en % de la population totale)	3
Utilisateurs d'Internet (en pourcentage de la population)	83,8
Population ayant accès à l'électricité (en pourcentage de la population)	100
PIB par habitant en \$ par an (richesse moyenne)	35 700
Mortalité infantile (pour 1 000 naissances)	3,3
Population totale	67 millions
Superficie en km <sup>2</sup>	550 000

Banque mondiale/www.statistiques-mondiales.com, 2014

Indicateurs du développement	Sierra Leone
Population active travaillant dans l'agriculture (en % de la population totale)	60,4
Utilisateurs d'Internet (en pourcentage de la population)	2,1
Population ayant accès à l'électricité (en pourcentage de la population)	5
PIB par habitant en \$ par an (richesse moyenne)	1 400
Mortalité infantile (pour 1 000 naissances)	71,8
Population totale	6,1 millions
Superficie en km <sup>2</sup>	71 740



# Analyser et comprendre un document

Mise en œuvre par l'enseignant

Version 1	Version 2
- Documents en version Word avec des liens internet pour les vidéos	Carte de l'IDH interactive : création de 3 liens sur les 2 pays qui ouvrent les documents

# Analyser et comprendre un document

## Feuille de travail (niveau maîtrise insuffisante et fragile)

1. Remplir le tableau suivant. Vous pouvez vous aider de (site définition, [larousse.fr](http://larousse.fr)) pour les mots de vocabulaires inconnus ou difficile.

Thème	France	Sierra Leone
<u>Santé (doc 1)</u> <ul style="list-style-type: none"><li>- Décrire le matériel des deux salles médicales.</li><li>- Est-ce un matériel moderne ou pas.</li><li>- Combien y-a-t-il de soignants dans chaque salle ?</li><li>- Quel est l'équipement des soignants ?</li><li>- A partir du doc 3, montrez que ce qu'on voit dans le doc1 a une conséquence dans le doc 3.</li></ul>		
<u>Éducation (doc 2)</u> <ul style="list-style-type: none"><li>- Décrire les deux salles de classe (mobilier, équipement).</li><li>- Combien y-t-il d'élèves pour 1 enseignant) ?</li><li>- Quel est l'âge des élèves dans la classe ?</li></ul>		
<u>Richesse (doc 1,2 et 3)</u> <ul style="list-style-type: none"><li>- Combien le pays a d'agriculteurs ?</li><li>- Quel est l'accès à la technologie de la population ?</li><li>- Quelle est la richesse moyenne de chaque habitant ?</li></ul>		

# Analyser et comprendre un document

## Feuille de travail (niveau maîtrise insuffisante et fragile)

2. Synthèse : à partir des documents, de la carte et du tableau, reconstituez le texte suivant qui explique ce qu'est l'IDH et ce que signifie un pays avec un IDH fort et un pays avec un IDH faible.

- L'IDH de la France est supérieur à 0,9
- Elle est éduquée et a un niveau de vie élevé.
- L'Indice Développement Humain (IDH) permet de déterminer le niveau d'un pays dans 3 domaines : la santé, l'éducation et la richesse
- Cela veut dire que ce pays est peu développé
- L'IDH de la Sierra Leone est inférieur à 0,4
- Presque toute la population est en bonne santé.
- Presque toute la population est en mauvaise santé.
- Cela veut dire que ce pays est très développé
- Elle est peu éduquée ou scolarisé et a un niveau de vie très faible.

# Analyser et comprendre un document

## Feuille de travail (niveau maîtrise satisfaisant et très bonne)

1. Remplir le tableau suivant. Vous pouvez vous aider de (site définition, [larousse.fr](http://larousse.fr)) pour les mots de vocabulaires inconnus ou difficile.

Thème	France	Sierra Leone
Santé (équipement, soignants, matériel, hygiène, salle spécifique, niveau de santé...)		
Éducation (salle, nombre d'élèves, équipement, matériel, âge des élèves...)		
Richesse (métiers exercés, technologies, richesse par habitant...)		

# Analyser et comprendre un document

## **Feuille de travail (niveau maîtrise satisfaisant et très bonne)**

2. A partir des documents, de la carte et du tableau, expliquez ce que mesure l'IDH. A partir des deux pays donnés en exemple, indiquez les conditions de vies des populations d'un pays avec un IDH élevé et d'un pays avec un IDH faible.



# Déconstruire la notion d'IDH

## Travailler sur les échelles

- Analyse de la carte de l'IDH au niveau mondial qui montre la palette des IDH de 0,348 (Niger) à 0,944 (Norvège).

*Source PNUD 2014*

# Déconstruire la notion d'IDH

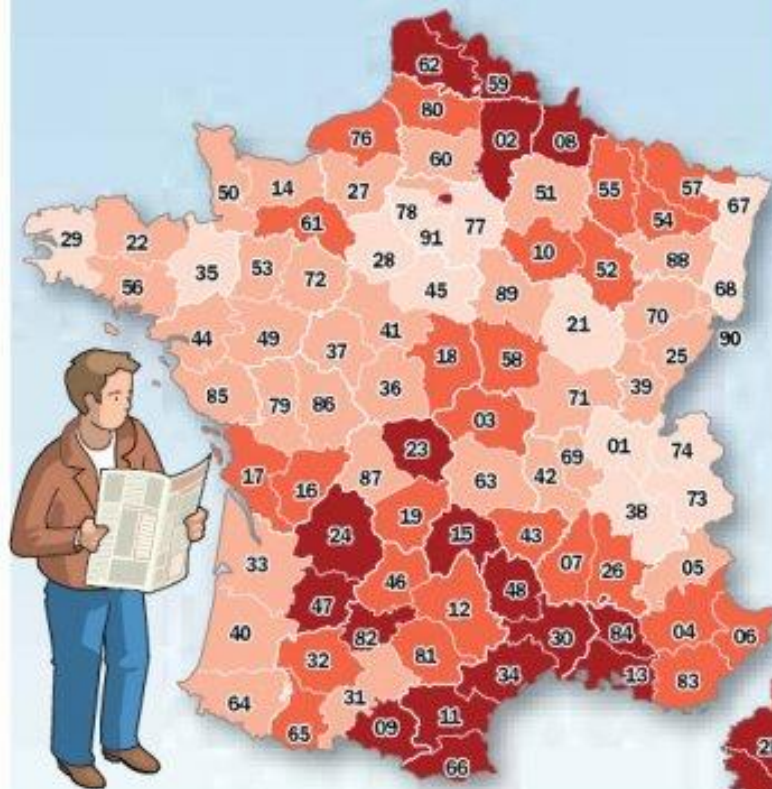
## Travailler sur les échelles

- Montrer les différences au niveau national
- Dans les pays riches

# Déconstruire la notion d'IDH

## Pauvreté et inégalités en France

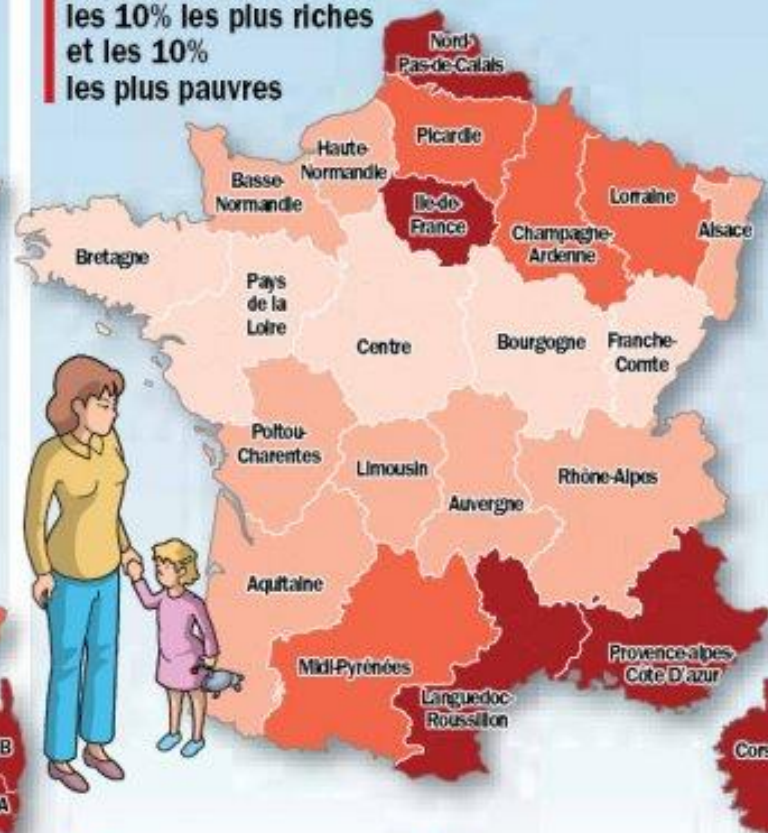
### La pauvreté par département



**Forte (14,6 à 18,8%)**      Moyennes (9,5 à 11,7%)  
**Important (11,7 à 14,6%)**      Faible (5,7 à 9,5%)

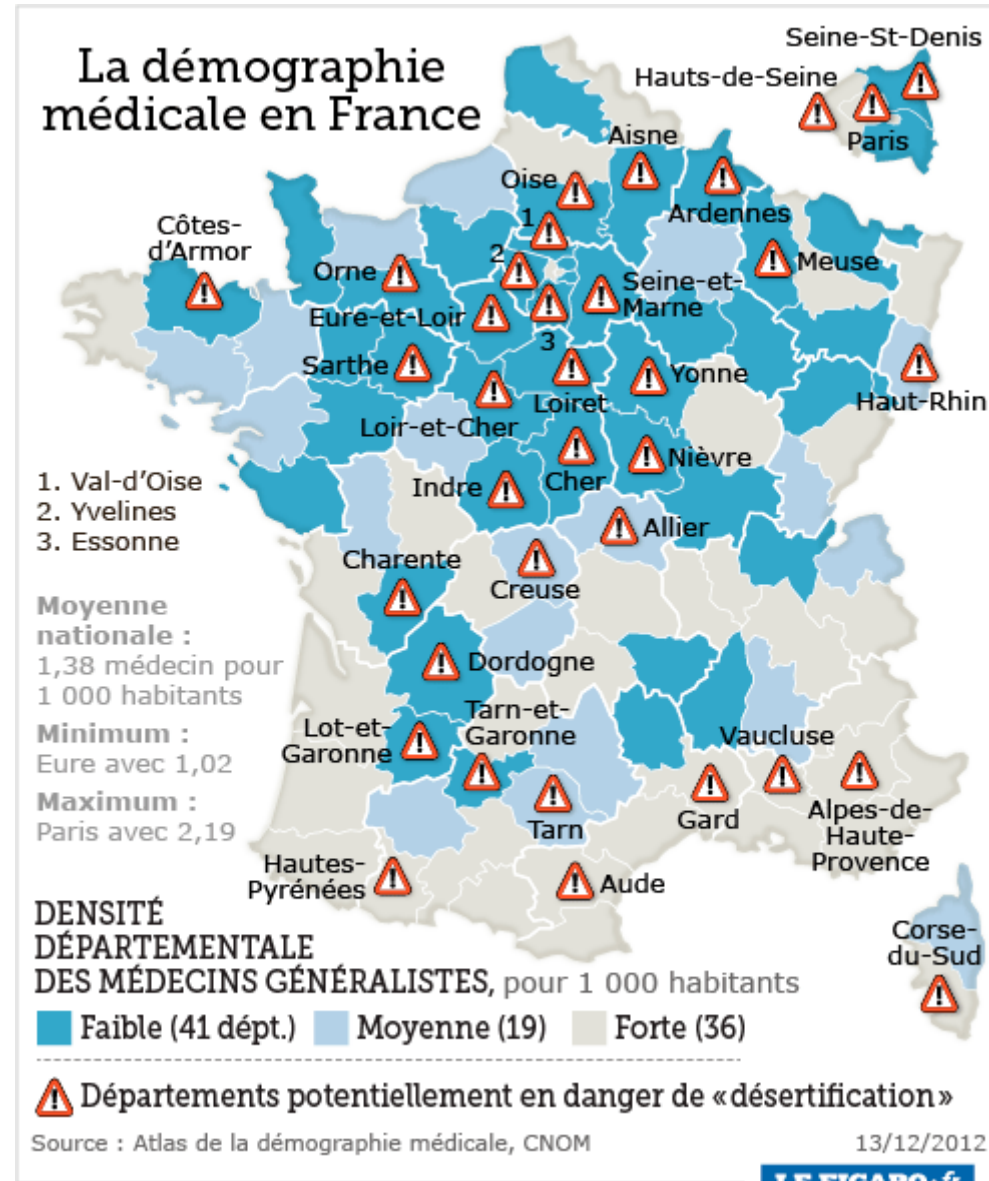
### Inégalités de revenus par régions

Rapport entre  
les 10% les plus riches  
et les 10%  
les plus pauvres



**Fortes (entre 6 et 7,2)**      Moyennes (entre 4,5 et 5)  
**Importantes (entre 5 et 6)**      Faibles (entre 4 et 4,5)

# Déconstruire la notion d'IDH



# Déconstruire la notion d'IDH

## Travailler sur les échelles

- Montrer les différences au niveau national
- Dans les pays pauvres



# Déconstruire la notion d'IDH

## Travailler sur les échelles



Une salle de science au lycée français de Niamey Niger