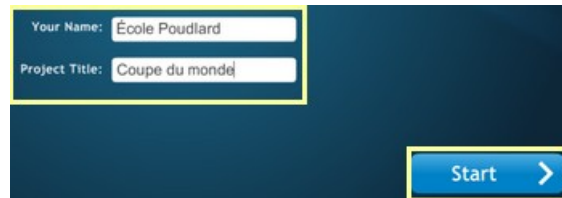


Construire une frise chronologique avec TIMELINE

1. Se connecter sur le site **TIMELINE** :
http://www.readwritethink.org/files/resources/interactives/timeline_2/
2. Sur la page d'accueil, inscrire le nom de son école et de son projet.

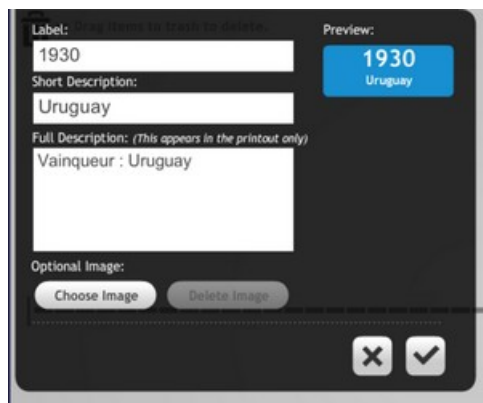


Puis cliquer sur le bouton « **Start** »



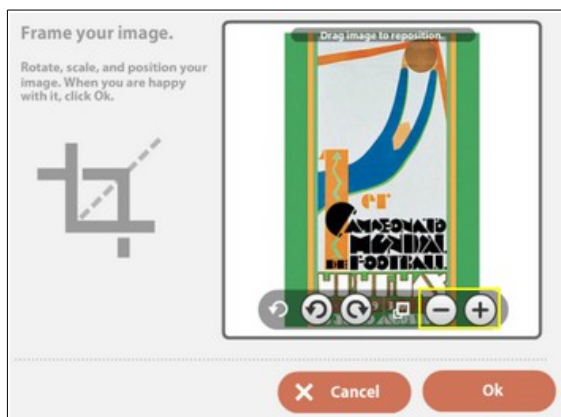
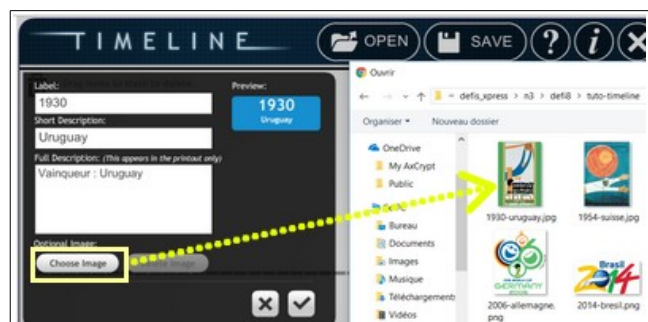
3. Cliquer où on le souhaite sur la ligne du temps qui s'affiche pour commencer sa frise.

→ une fenêtre de dialogue s'affiche
 - donner un **titre** et une **description** à l'événement

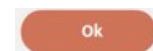


→ on peut ensuite ajouter une image (cliquer sur « **choose image** »)

- et **l'agrandir** ou la **réduire** en utilisant les bouton + / - de la fenêtre qui s'ouvre :



- puis valider la taille de l'image



- avant de valider l'événement



L'événement créé s'affichera alors sur la ligne du

temps (il peut être placé au-dessus, au-dessous de la ligne et déplacé sur la ligne)

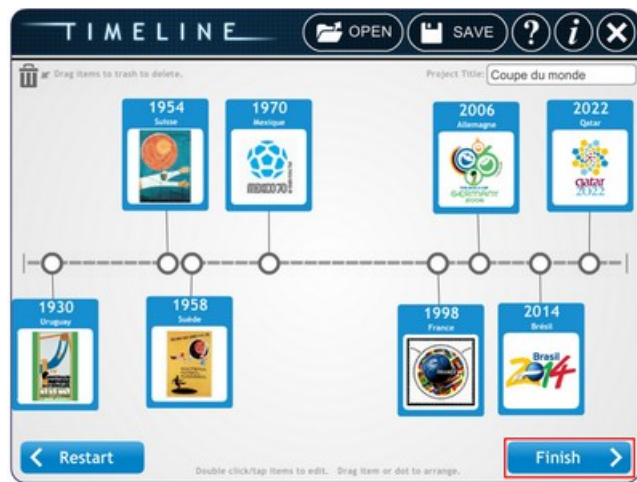


4.

On peut, à tout moment, enregistrer son travail en cours en cliquant sur « **SAVE** »



5. Lorsque tous les événements sont placés sur la ligne chronologique, cliquer sur le bouton



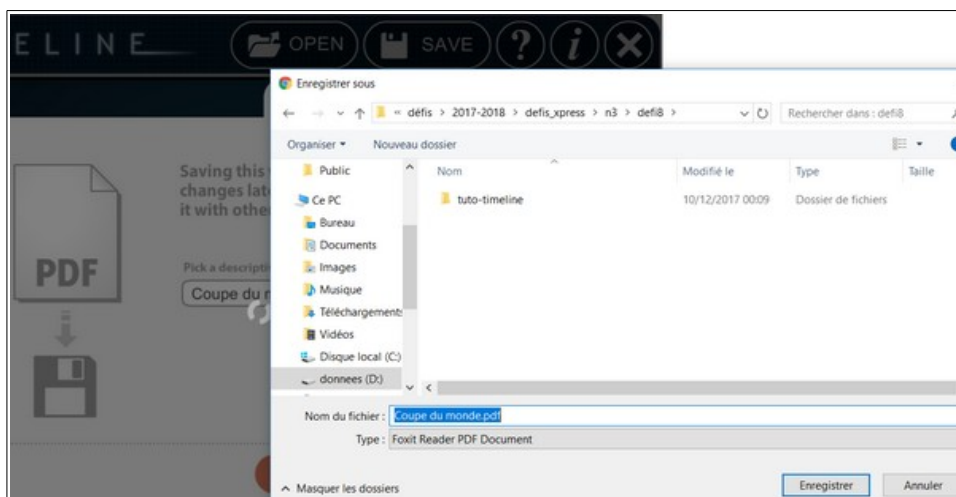
Plusieurs formats de sortie sont proposés : cliquer sur « **Save Final** »



La frise chronologique sera enregistrée au format **PDF** :



Il restera à sélectionner le dossier de son ordinateur dans lequel on souhaite enregistrer le PDF de sa frise



A noter que le fichier PDF créé comporte 2 pages : la frise sur la première page ; la description des événements sur la deuxième.

