

# Actualités NumériLettres #1

Votre Interlocutrice  
Académique au Numérique  
Christèle PROISY

Enseignante de Lettres modernes  
au lycée Claude de France de  
Romorantin-Lanthenay.

Référente académique IA  
Référente pédagogique

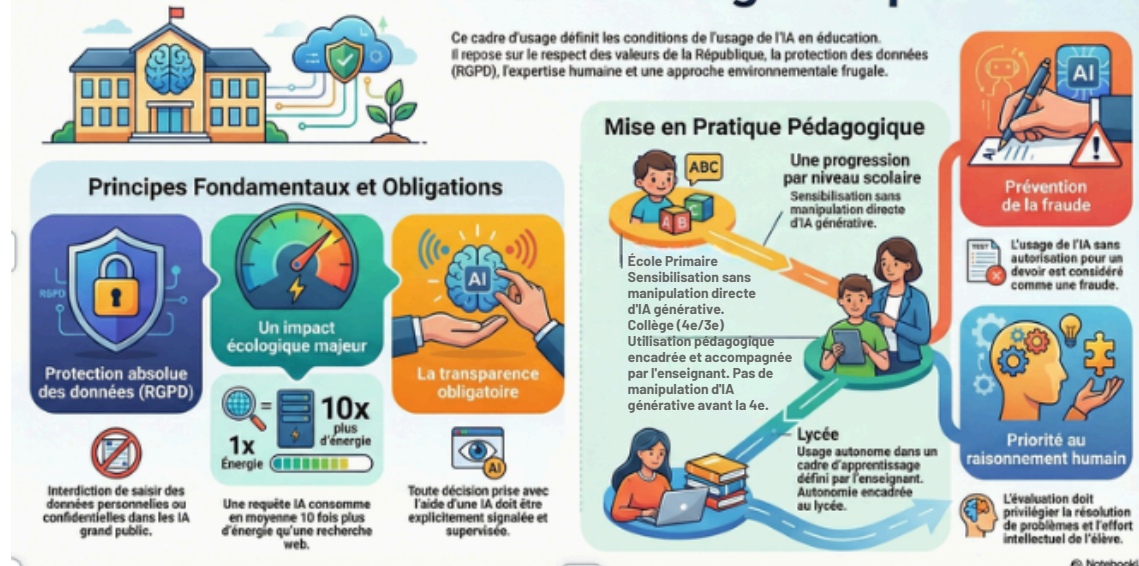
Vos IA-IPR  
Stéphane COZETTE  
Loïc ROZIER

À visiter :

[Lien vers le portail  
académique](#)



## L'IA à l'École : Un Cadre d'Usage Responsable



## Pleins feux sur... le groupe NumériLettres

Composé de professeurs de Lettres, le groupe se réunit autour d'**objectifs communs** : interroger les pratiques pédagogiques, explorer de nouvelles voies et innover dans le champ du numérique éducatif.

Une **diversité des enseignements** est représentée au sein de NumériLettres : LCA, français, FLS, HLP, culture générale et expression. Après la publication des fiches "des Clics et des Lettres", et suite aux expérimentations des TraAM, cette newsletter recense les **nouvelles possibilités** qu'offre le numérique dans nos classes : usages, outils, ressources.

Trois rubriques vous sont proposées :

. « **Pleins feux sur...** » met en évidence les nouveautés institutionnelles ainsi que les informations essentielles à connaître.

. « **S'informer – se former** » présente des axes didactiques et pédagogiques autour de thématiques spécifiques.

. « **Explorer – pratiquer** » vous fait découvrir des gestes professionnels et des usages destinés aux élèves.

Les deux premiers numéros porteront sur l'**Intelligence Artificielle**.

## S'informer - Se former

Depuis l'année 2023, l'**Intelligence Artificielle** s'est invitée dans nos classes.

Pour accompagner les changements que cela implique dans nos pratiques, la DRANE (Délégation Académique pour le Numérique Éducatif) a créé trois parcours Magistère à découvrir ci-après.

[Magistère 1](#)

[Magistère 2](#)

[Magistère 3](#)



## À connaître

- [Cadre d'usage en éducation](#)
- [RGPD](#)
- [Autorisations enregistrement](#)

## Explorer - Pratiquer

- **Geste professionnel :**

Évaluer oralement des travaux d'élèves :

[audio prof](#)  
[Pas à pas audioprof](#)

- **Usage à destination des élèves :**

Travailler avec les élèves la pertinence des réponses d'une IA :

[compar:IA](#)

Un exemple d'exploitation en classe :

[Scénario Compar:IA](#)

*Vous avez découvert un usage de l'IA ? Vous souhaitez échanger à ce sujet ?  
Le groupe peut vous aider à évaluer, optimiser et diffuser ces nouvelles pratiques.  
Nous joindre :  
[numerilettres@ac-orleans-tours.fr](mailto:numerilettres@ac-orleans-tours.fr)*