

Prouve-le !

Défi n° 2

Notre explication...



Energie : un nouveau souffle pour l'éolien à Ste Thorette

L'image proposée n'a pas été retouchée, cependant l'éolienne n'est pas fixée au clocher, en effet, celle-ci se trouve à plus de deux kilomètres de l'église !

Le photographe s'est placé malicieusement dans l'alignement de l'éolienne et du clocher pour obtenir cette vue, il s'agit donc d'une illusion d'optique.

Plusieurs enquêteurs ont mis en avant les problèmes et les désagréments posés par la présence d'une éolienne qui serait placée au milieu d'un bourg; l'article est donc peu crédible.

Pour vérifier la situation, vous trouverez des photographies en pièce jointe ainsi que deux liens :

- La carte IGN de Sainte-Thorette ;
- Une vue de Google Map.

Photographie 1 : le clocher vu de près

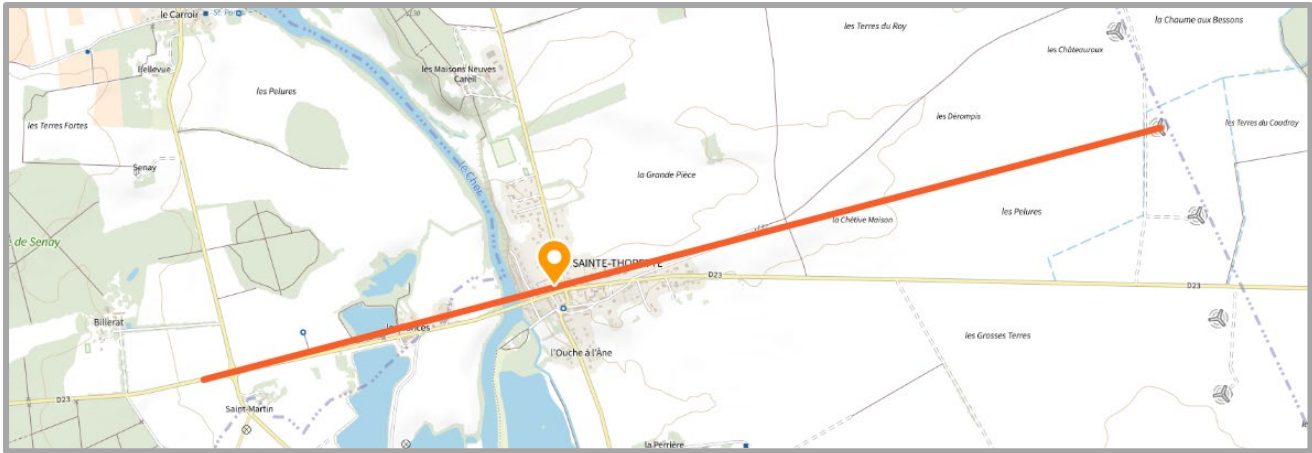


Photographie 2 : un autre point de vue...



Liens utiles

- La carte IGN sur le site **Géoportail**, retrouvez le lieu du cliché :



Cliquez [ici pour accéder à la carte en ligne.](#)

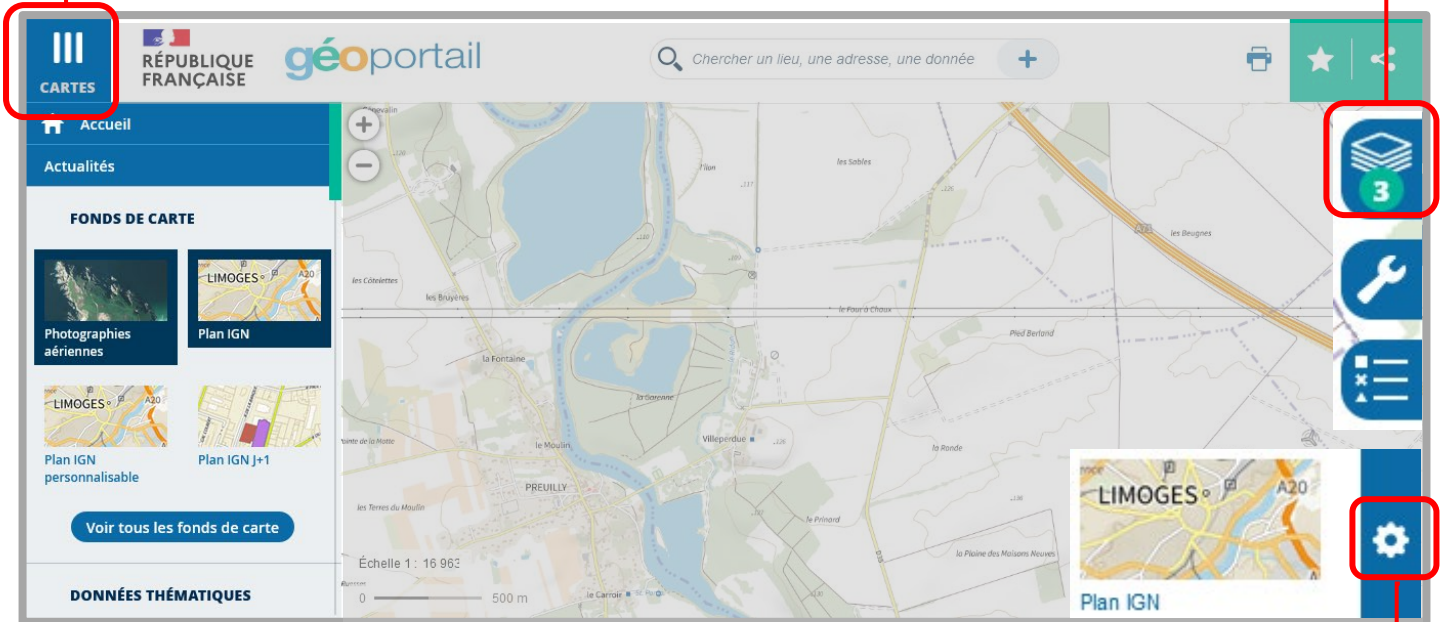
- Voir Ste Thorette sur Google Map (zoomer pour voir l'église et l'éolienne)

<https://maps.app.goo.gl/VPGxts6xzixstSmL8>

En bonus, des outils

1. Voir la carte IGN sur le site Géoportail

Ouvrir le menu des **cartes** disponibles
(à gauche **OU** à droite)



Eventuellement, régler la **transparence** d'une carte.

2. Mesurer une distance :

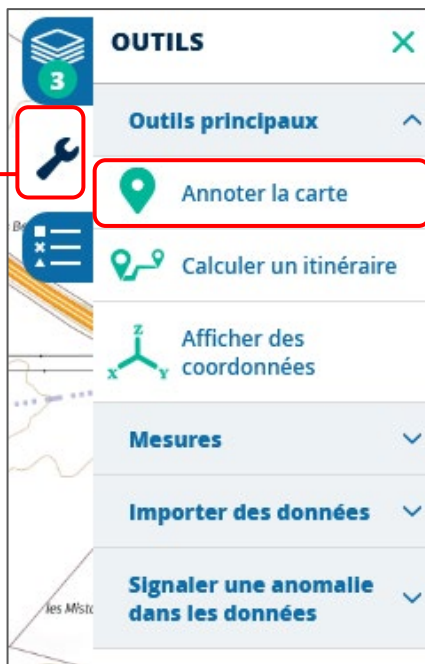


1

Ouvrir le menu **outils**

2

Choisir **Annoter la carte**



3

Cliquer sur le bouton **Dessiner des lignes**



4

- Cliquer une fois sur la carte pour placer **le point de départ**.
- Déplacer la souris et cliquer une deuxième fois pour placer **le point d'arrivée**.



5

Désactiver la fonction **Dessiner des lignes**.
Cliquer sur la ligne pour lire la distance.

OUTILS DE CRÉATION

