

# Le Nouveau collège

## L'évolution des programmes d'EPS

- I ) Des continuités et des changements au service de la formation de l'élève.
- II) Une responsabilisation accrue des équipes pédagogiques.

# Calendrier de la formation

Année scolaire 2015 2016

- Intervention des IA IPR 1<sup>er</sup> trimestre
- Journée de formation transversale de janvier à avril 2016
- J1 de formation disciplinaire : numérique Janvier 2016
- J2 de formation disciplinaire : Socle / Programmes / Projets d'EPS mars avril 2016.
- J3 de formation disciplinaire : Socle / Programmes / Projets d'EPS en mai juin 2016.
- J4 de formation disciplinaire : numérique en juin 2016

**Perspectives 2016 2017 :**

- 2 jours de formation accompagnement programmes.
- Les formations du PAF.
- Les formations d'initiative locale.
- Les formations des partenaires.\*

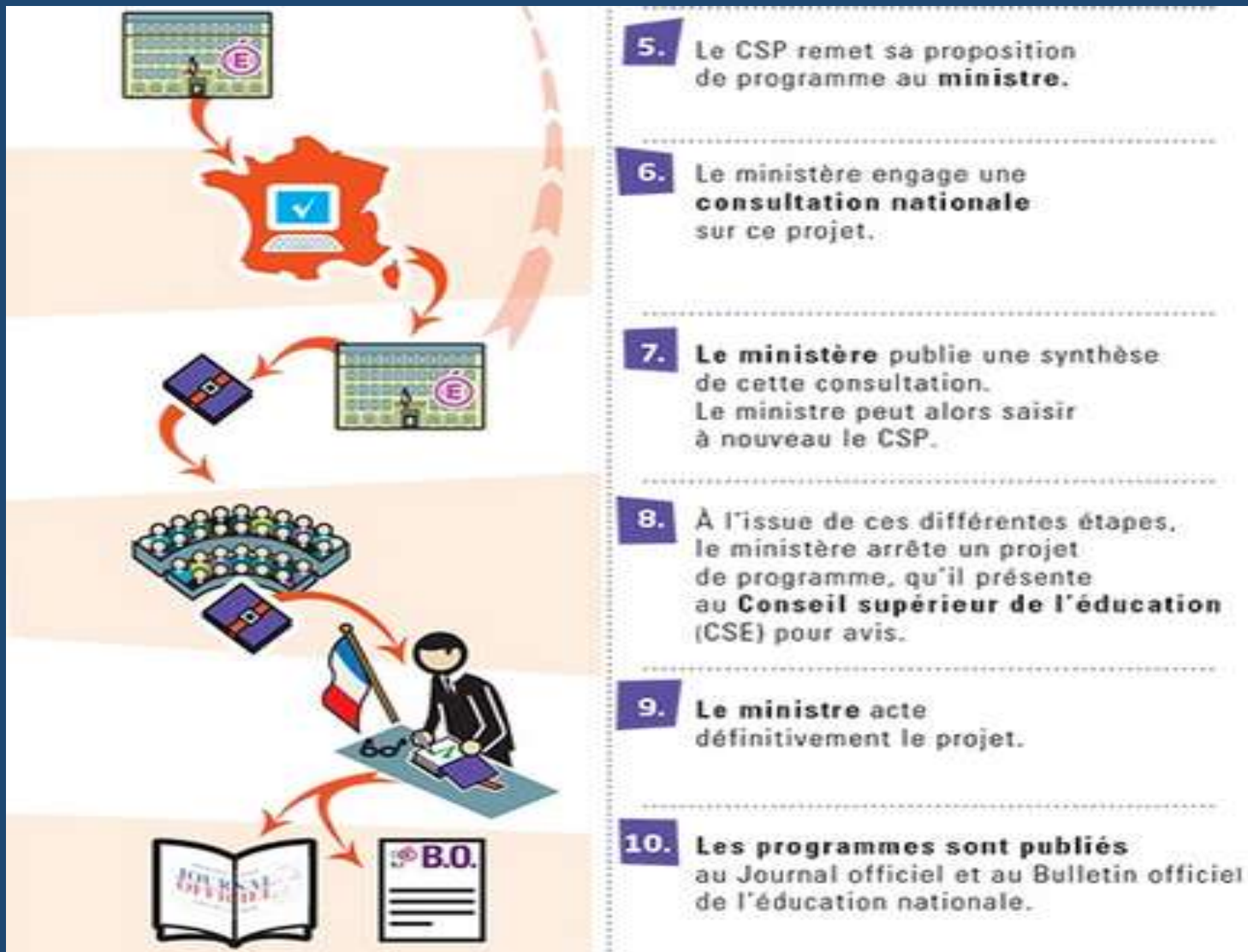
# **L'évolution des programmes d'EPS**

**Introduction et éléments de contexte.**

# La fabrique des programmes, un processus structuré en 10 étapes :



# La fabrique des programmes, un processus structuré en 10 étapes :



# Le CSP en charge de la rédaction des programmes :

À partir d'un cahier des charges global :

La charte des programmes

La lettre de saisine du ministre



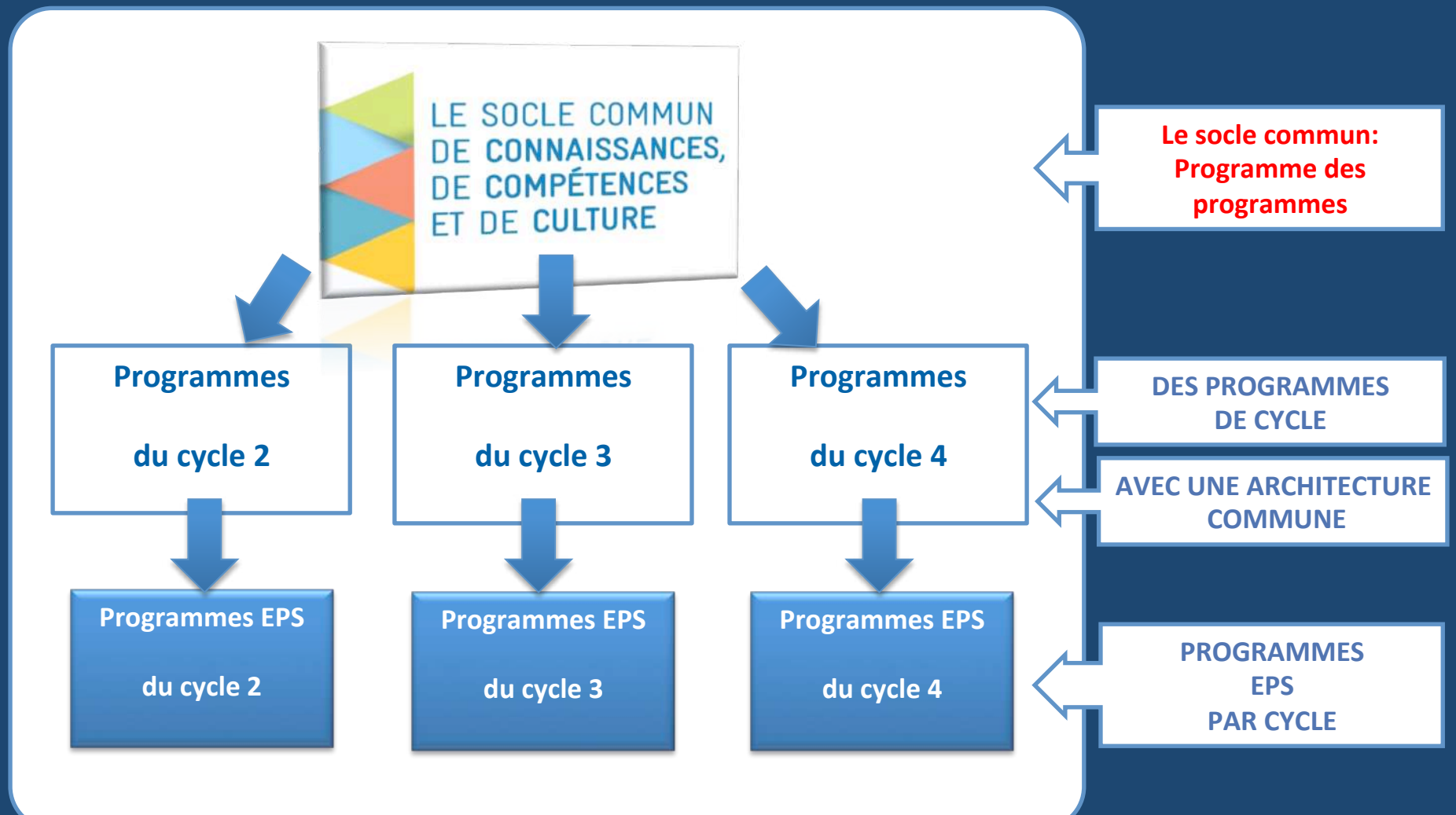
Avec des principes d'écriture :

## Des programmes :

- ✓ Moins lourds
- ✓ Compréhensibles par les non-spécialistes
- ✓ Articulés au socle commun
- ✓ Conçus par cycle, proposant une progression adaptée aux apprentissages
- ✓ Garantissant la cohérence verticale et horizontale
- ✓ Précisant des attendus de fin de cycle dans le cadre d'écriture
- ✓ Contribuant aux parcours (citoyen; avenir; artistique et culturel; numérique,santé).
- ✓ **Laissant des marges d'initiative et de responsabilité aux équipes et aux enseignants\***



# Une cohérence appliquée à toutes les disciplines



L'enjeu : construire des cohérences intra-cycles et inter-cycles.

# Architecture des programmes.

Volet 1 : Fixe pour toutes les disciplines les objectifs de formation pour l'élève et il explicite les spécificités du cycle.\*

- CYCLE 2 : Apprentissages fondamentaux
- CYCLE 3: Consolidation des apprentissages
- CYCLE 4 : Approfondissement

## CYCLE 3

### Volet 1 : Les spécificités du cycle de consolidation

Le cycle 3 relie désormais les deux dernières années de l'école primaire et la première année du collège, dans un souci renforcé de continuité pédagogique et de cohérence des apprentissages au service de l'acquisition du socle commun de connaissances, de compétences et de culture. Ce cycle a une double responsabilité : consolider les apprentissages fondamentaux qui ont été engagés au cycle 2 et qui conditionnent les apprentissages ultérieurs ; permettre une meilleure transition entre l'école primaire et le collège en assurant une continuité et une progressivité entre les trois années du cycle.



# Architecture des programmes.

CYCLE 3

## Volet 2 : Contributions essentielles des différents enseignements au socle commun

### Illustration dans le domaine 1

Domaine 1 / Les langages pour penser et communiquer

Comprendre, s'exprimer en utilisant les langages mathématiques, scientifiques et informatiques

« L'éducation physique et sportive permet de donner un sens concret aux données mathématiques en travaillant sur temps, distance et vitesse. »

# Architecture des programmes.

Volet 3 : Explicite ce qu'il y a à apprendre / à faire acquérir au niveau disciplinaire.

## ✓ 5 compétences générales à faire acquérir \*\*\*

- Développer sa motricité et apprendre à s'exprimer en utilisant son corps.
  - S'approprier par la pratique physique et sportive, des méthodes et des outils.
  - Partager des règles, assumer des rôles et des responsabilités .
  - Apprendre à entretenir sa santé par une activité physique régulière.
  - S'approprier une culture physique sportive et artistique.
- Des compétences travaillées qui caractérisent ce qu'il y a à faire acquérir aux élèves dans ces compétences générales.



## ✓ 4 Champs d'apprentissage complémentaires à faire traverser aux élèves dans le cadre d'un parcours de formation riche équilibré complet...

- Produire une performance optimale, mesurable à une échéance donnée
  - Adapter ses déplacements à des environnements variés
  - S'exprimer devant les autres par une prestation artistique et/ou acrobatique
  - Conduire et maîtriser un affrontement collectif ou interindividuel
- Des attendus de fin de cycle 3 et de cycle 4 définis dans chacun des 4 Champs d'apprentissage complémentaires.

# Architecture des programmes.

Volet 3 : Explicite ce qu'il y a à apprendre / à faire acquérir au niveau disciplinaire.

Les attendus de fin de cycle 3 : \*

## **1 Produire une performance maximale, mesurable à une échéance donnée :**

- Réaliser des efforts et enchaîner plusieurs actions motrices dans différentes familles pour aller plus vite, plus longtemps, plus haut, plus loin.
- Combiner une course un saut un lancer pour faire la meilleure performance cumulée.
- Mesurer et quantifier les performances, les enregistrer, les comparer, les classer, les traduire en représentations graphiques.
- Assumer les rôles de chronométreur et d'observateur.

## **2 Adapter ses déplacements des environnements variés :**

- Réaliser, seul ou à plusieurs, un parcours dans plusieurs environnements inhabituels, en milieu naturel aménagé ou artificiel.
- Connaitre et respecter les règles de sécurité qui s'appliquent à chaque environnement.
- Identifier la personne responsable à alerter ou la procédure en cas de problème.
- Valider l'attestation scolaire du savoir nager (ASSN), conformément à l'arrêté du 9 juillet 2015.

## **3 S'exprimer devant les autres par une prestation artistique et ou acrobatique :**

- Réaliser en petits groupes 2 séquences : une à visée acrobatique destinée à être jugée, une autre à visée artistique destinée à être appréciée et à émouvoir.
- Savoir filmer une prestation pour la revoir et la faire évoluer.
- Respecter les prestations des autres et accepter de se produire devant les autres.

# Architecture des programmes.

Volet 3 : Explicite ce qu'il y a à apprendre / à faire acquérir au niveau disciplinaire.

Les attendus de fin de cycle 3 :

## 4 Conduire et maîtriser un affrontement collectif ou interindividuel :

En situation aménagée ou à effectif réduit,

- S'organiser tactiquement pour gagner le duel ou le match en identifiant les situations favorables de marque.
- Maintenir un engagement moteur efficace sur tout le temps de jeu prévu.
- Respecter les partenaires, les adversaires et l'arbitre.
- Assurer différents rôles sociaux (joueur, arbitre, observateur) inhérents à l'activité et à l'organisation de la classe.
- Accepter le résultat de la rencontre et être capable de le commenter.

Compétences travaillées pendant le cycle	Exemples de situations, d'activités et de ressources pour l'élève
Rechercher le gain de l'affrontement par des choix tactiques simples. Adapter son jeu et ses actions aux adversaires et à ses partenaires. Coordonner des actions motrices simples. Se reconnaître attaquant / défenseur. Coopérer pour attaquer et défendre. Accepter de tenir des rôles simples d'arbitre et d'observateur. S'informer pour agir.	Jeux traditionnels plus complexes (thèque, béré, balle au capitaine, poules- vipères- renards, etc.), jeux collectifs avec ou sans ballon et jeux pré-sportifs collectifs (type handball, basket-ball, football, rugby, volley-ball...), jeux de combats (de préhension), jeux de raquettes (badminton, tennis).

- Des repères de progressivité permettant d'organiser l'enseignement durant les 3 années du cycle
- Des croisements entre les disciplines.

# Architecture des programmes.

## Pour résumer :

**Volet 1 : Fixe pour toutes les disciplines les objectifs de formation pour l'élève et il explicite les spécificités du cycle.\***

- CYCLE 2 : Apprentissages fondamentaux
- CYCLE 3: Consolidation des apprentissages
- CYCLE 4 : Approfondissement

**Volet 2 : Les contributions des différentes disciplines à l'acquisition des 5 domaines de formation du socle.\*\***

**Volet 3 : Explicite ce qu'il y a à apprendre / à faire acquérir au niveau disciplinaire.**

- ✓ 5 compétences générales à faire acquérir \*\*\*
- ✓ Des attendus de fin de cycle 3 et 4 définis dans chacun des 4 Champs d'apprentissage complémentaires \*\*\*\*
- ✓ Des compétences visées pendant le cycle d'enseignement pour construire ces attendus à échéance.

Parcours :

- Citoyen
- EAC
- Avenir
- Santé °

# **L'évolution des programmes d'EPS**

**I ) Des continuités et des changements  
au service de la formation de l'élève.**



# La finalité poursuivie par la discipline :

IO de 1985

... l'EPS participe au développement de la personnalité de l'élève.

Programmes 1996

..., l'EPS contribue au développement de la personne.

Programmes de 2008

Une introduction « soclée »

L'EPS a pour finalité de former un **citoyen, cultivé, lucide, autonome, physiquement et socialement éduqué.**

Programmes de 2015

Une introduction commune à toutes les disciplines et « soclée » (volets 1 et 2)

... l'EPS a pour finalité de former un **citoyen lucide, autonome, physiquement et socialement éduqué, dans le souci du vivre ensemble.\***

L'EPS contribue au développement de la personne

## Une continuité

# L'approche par compétences en EPS :

1985

Acquisition de **compétences** dans le domaine des APS.

1996

Les apprentissages mènent en EPS à l'acquisition de **compétences, elles sont générales, propres à un groupe d'activités, spécifiques.**

2008

L'EPS participe à l'acquisition de la plupart des **compétences** du socle commun  
**La matrice s'articule autour de 4 Compétences propres à l'EPS et de 4 méthodologiques et sociales, qui se déclinent au sein de chaque APSA en compétences attendues hiérarchisées par niveau.**

2015

**Compétences générales** qui caractérisent en EPS l'acquisition de compétences dans les 5 domaines du socle (VOLET 2 ; PRÉAMBULE DU VOLET 3)  
**4 champs d'apprentissage complémentaires** : constitutifs du parcours de formation équilibré et progressif de l'élève.  
**Des attendus de fin de cycle** pour chaque champ d'apprentissage articulés autour de dimensions **motrices, méthodologiques, sociales** (VOLET 3)  
**Une caractérisation de ces attendus** à décliner dans chaque APSA supports de l'enseignement ( au sein des PROJETS PÉDAGOGIQUES d'EPS )

**2015 : Une définition de la compétence stabilisée pour toutes les disciplines:**

« **Aptitude à mobiliser ses ressources (connaissances, capacités et attitudes) pour accomplir une tâche ou faire face à une situation complexe ou inédite. »\***

**Une continuité**

# Place des Activités Physiques, Sportives et Artistiques

1985

**L'éducation physique et sportive ne se confond pas avec les activités physiques qu'elle propose et organise.**

Le **choix** des activités à enseigner s'effectue par le jeu combiné de leurs principales caractéristiques: les **capacités et compétences que les activités permettent de développer**, les **difficultés d'apprentissage** qu'elles impliquent, le **type de relation qu'elles instaurent entre le sujet et l'environnement physique**, le **type de relation qu'elles instaurent entre le sujet et les autres**, leur **importance nationale ou locale**.

1996

L'EPS ... met l'élève en contact avec un grand nombre d'APSA qui constituent un domaine de la culture contemporaine. **Selon leur nature, ces activités privilégient un mode particulier de relations et d'adaptations face à l'environnement physique et humain.**

**Ces activités sont l'occasion pour l'élève de se mettre en relation avec le monde physique ou avec les autres, et de mieux se connaître.**

2008

**Par la pratique scolaire d'APSA, l'enseignement de l'EPS garantit à tous les élèves une culture commune.**

L'école, le collège et le lycée, aident donc à l'appropriation **d'une culture physique, sportive et artistique de façon critique, responsable, lucide et citoyenne.**

Les élèves confrontés à la richesse et à la diversité du champ culturel des APSA, sont conduits à ...

2015

L'EPS développe l'accès à un riche champ de pratiques, à forte implication culturelle et sociale, importantes dans le **développement de la vie personnelle et collective de l'individu.**

**Quatre champs d'apprentissage permettent à l'élève de construire des compétences intégrant différentes dimensions (motrice, méthodologique, sociale), en s'appuyant sur des APSA diversifiées.**

**A.P.S.A., supports culturels, issues d'une pratique sportive sociale de référence,  
→ Didactisées en pratiques scolaires pour viser l'acquisition de compétences.**

## Une continuité

# Le projet pédagogique en EPS

1985

Les **contenus d'enseignement**, intégrés à une programmation des activités choisies, constituent le projet d'EPS dans un collège.

1996

La détermination des **contenus d'enseignement** conduit à l'élaboration du projet pédagogique d'EPS  
Le projet pédagogique d'établissement **précise ce qui doit être évalué pour chacune des activités enseignées.**

2008

S'inscrivant dans le projet d'établissement dont il prend en compte les axes principaux, le projet pédagogique est obligatoire en EPS. **Il relève de la responsabilité de l'ensemble de l'équipe de la discipline.**  
Sa rédaction collective et concertée spécifie et formalise la **politique éducative de l'établissement** en matière d'EPS.

2015

À l'école et au collège, un projet pédagogique définit un **parcours de formation \*** équilibré et progressif, adapté aux caractéristiques des élèves, aux capacités des matériels et équipements disponibles, aux ressources humaines mobilisables.

« Le projet pédagogique EPS est l'expression de la mise en œuvre locale des programmes. Il est garant du parcours de formation des élèves au sein de l'établissement en prenant en compte leurs caractéristiques. Il doit mettre en évidence les choix opérés par l'ensemble de l'équipe EPS tout en proposant une offre de formation équilibrée et complète.»

*Lettre de rentrée EPS 2015-2016\*\**

## Une continuité

# Articulation

## Programmes EPS / Socle :

**AUJOURD'HUI**  
Programmes  
de 2008

### DU PROGRAMME DISCIPLINAIRE

1 finalité  
3 objectifs

1 matrice disciplinaire (4 CP / 4 CMS)  
Des niveaux de compétences attendues  
(Du niveau 1 au niveau 5)



### AU SOCLE COMMUN

1. Maîtrise de la langue française
  2. Pratique d'une langue vivante étrangère
  3. Principaux éléments de mathématiques et la culture scientifique et technologique
  4. Maîtrise des techniques usuelles de l'information et de la communication
  5. Culture humaniste
  6. Compétences sociales et civiques
- Autonomie et l'initiative

**DEMAIN**  
Programmes  
de 2015

### DU SOCLE COMMUN

**UN  
CHANGEMENT  
DE PARADIGME**

### AU PROGRAMME DISCIPLINAIRE

Le programme EPS qui répond aux enjeux de formation du socle en permettant à tous les élèves de construire 5 compétences générales sur la scolarité.

D 1 Les langages pour  
penser et communiquer

D 2 les méthodes et outils  
pour apprendre.

D 3 La formation de la  
personne et du citoyen

D 4 Les systèmes naturels et  
les systèmes techniques

D 5 Les représentations du monde  
et l'activité humaine.

Développer sa motricité et apprendre à s'exprimer en utilisant son corps

S'approprier par la pratique physique et sportive, des méthodes et outils

Partager des règles, assumer des rôles et responsabilités

Apprendre à entretenir sa santé par une activité physique régulière

S'approprier une culture physique sportive et artistique

**La motricité reste le noyau dur de l'enseignement  
de la discipline, des expériences motrices à faire vivre aux élèves\***

# Le socle programme des programmes

## DOMAINE 1 DU SOCLE : Les langages pour penser et communiquer 4 composantes à ce domaine

Comprendre, s'exprimer en utilisant la langue française à l'oral et à l'écrit.

Comprendre, s'exprimer en utilisant une langue étrangère ou régionale

Comprendre, s'exprimer en utilisant des langages mathématiques, scientifiques et informatiques .

Comprendre, s'exprimer en utilisant les langages des arts et du corps.

**On ne réduit pas l'intervention de l'EPS au langage du corps au sein de ce domaine.**

### EXEMPLES DE COMPÉTENCES DU SOCLE MOBILISABLES EN EPS \*

S'exprimer par des APSA impliquant le corps grâce au contrôle et la maîtrise de soi

Acquérir un lexique et des formulations spécifiques

Donner un sens concret aux données mathématiques en travaillant sur temps, distance et vitesse

Faire le lien entre l'espace vécu et l'espace représenté

### COMPÉTENCE GENERALE 1 : Développer sa motricité et construire un langage du corps

#### COMPÉTENCES TRAVAILLÉES Au Cycle 3

Acquérir des techniques spécifiques pour améliorer son efficacité

Adapter sa motricité à des situations variées

Mobiliser différentes ressources pour agir de manière efficace

#### COMPÉTENCES TRAVAILLÉES Au Cycle 4

Acquérir des techniques spécifiques pour améliorer son efficacité

Verbaliser les émotions et sensations ressenties

Utiliser un vocabulaire adapté pour décrire la motricité d'autrui et la sienne

Communiquer des intentions et des émotions avec son corps devant un groupe



# Le socle programme des programmes

## DOMAINE 2 DU SOCLE : Méthodes et outils pour apprendre

### EXEMPLES DE COMPÉTENCES DU SOCLE MOBILISABLES EN EPS\*

Apprendre à résoudre un problème

Se projeter dans le temps, anticiper et planifier les tâches

S'entraîner en choisissant les démarches adaptées aux objectifs d'apprentissage, préalablement explicités

Travailler seul, s'organiser

Effectuer une prestation

Travailler sur un projet

Travailler en commun, coopérer

S'entraider

Prendre des initiatives

### COMPÉTENCE GENERALE 2 : S'appropriier seul ou à plusieurs par la pratique, les méthodes et outils pour apprendre

#### COMPÉTENCES TRAVAILLÉES Au Cycle 3

Apprendre par l'action, l'observation, l'analyse de son activité et de celle des autres

Répéter un geste pour le stabiliser et le rendre plus efficace

Utiliser des outils numériques pour observer, évaluer et modifier ses actions

#### COMPÉTENCES TRAVAILLÉES Au Cycle 4

Préparer-planifier-se représenter une action avant de la réaliser

Construire et mettre en œuvre des projets d'apprentissage individuel ou collectif

Répéter un geste sportif ou artistique pour le stabiliser et le rendre plus efficace

Utiliser des outils numériques pour analyser et évaluer ses actions et celles des autres

# Le socle programme des programmes

## DOMAINE 3 DU SOCLE : La formation de la personne et du futur citoyen

### EXEMPLES DE COMPÉTENCES DU SOCLE MOBILISABLES EN EPS \*

Exprimer ses sentiments et ses émotions

Exploiter ses facultés intellectuelles et physiques en ayant confiance en sa capacité à réussir et à progresser

Prendre des initiatives, entreprendre et mettre en œuvre des projets, après avoir évalué les conséquences de son action.

Résoudre les conflits sans agressivité

Participer à la définition de ces règles dans le cadre adéquat

Être attentif à la portée de ses paroles et à la responsabilité de ses actes. Distinguer ce qui est objectif et ce qui est subjectif.

### COMPÉTENCE GENERALE 3 : Partager des règles, assumer des rôles et des responsabilités

#### COMPÉTENCES TRAVAILLÉES Au Cycle 3

Assumer les rôles sociaux spécifiques aux différentes APSA et à la classe (joueur, coach, arbitre, juge, observateur, tuteur, médiateur, organisateur, ...)

Comprendre, respecter et faire respecter règles et règlements

Assurer sa sécurité et celle d'autrui dans des situations variées

S'engager dans les activités sportives et artistiques collectives

#### COMPÉTENCES TRAVAILLÉES Au Cycle 4

Prendre et assumer des responsabilités au sein d'un collectif pour réaliser un projet ou remplir un contrat

Respecter, construire et faire respecter règles et règlements

Agir avec et pour les autres, en prenant en compte les différences

Accepter la défaite et gagner avec modestie et simplicité

# Le socle programme des programmes

## DOMAINE 4 DU SOCLE : Les systèmes naturels et les systèmes techniques

### EXEMPLES DE COMPÉTENCES DU SOCLE MOBILISABLES EN EPS\*

Procéder à des démarches scientifiques :  
Essai/Erreur

Être conscient des enjeux de bien-être et de santé des pratiques alimentaires et physiques

Comprendre ses responsabilités individuelle et collective

Savoir que sa santé repose notamment sur des fonctions biologiques

Connaître l'importance d'un comportement responsable vis-à-vis de sa santé

Observer les règles élémentaires de sécurité

### COMPÉTENCE GENERALE 4 : Apprendre à entretenir sa santé par une activité physique régulière

#### COMPÉTENCES TRAVAILLÉES Au Cycle 3

Connaître et appliquer des principes d'une bonne hygiène de vie

#### COMPÉTENCES TRAVAILLÉES Au Cycle 4

Connaître les effets d'une pratique physique régulière sur son état de bien-être et de santé

Connaître et utiliser des indicateurs objectifs pour caractériser l'effort physique

Évaluer la quantité et qualité de son activité physique quotidienne dans et hors l'école

Adapter l'intensité de son engagement physique à ses possibilités pour ne pas se mettre en danger

# Le socle programme des programmes

## DOMAINE 5 DU SOCLE : Les représentations du monde et de l'activité humaine

### EXEMPLES DE COMPÉTENCES DU SOCLE MOBILISABLES EN EPS \*

Imaginer, concevoir et réaliser des productions artistiques. Mobiliser son imagination et sa créativité au service d'un projet personnel ou collectif.

Développer son jugement, son goût, sa sensibilité, ses émotions esthétiques

Connaître les contraintes et les libertés qui s'exercent dans le cadre des APSA personnelles et collectives

Gérer son activité physique et sa production ou sa performance artistique pour les améliorer, progresser et se perfectionner

Chercher et utiliser des techniques pertinentes; construire des stratégies pour réaliser une performance sportive.

Prendre sa place dans le groupe en étant attentif aux autres pour coopérer ou s'affronter dans un cadre réglementé

### COMPÉTENCE GENERALE 5 : S'approprier une culture physique sportive et artistique

#### COMPÉTENCES TRAVAILLÉES Au Cycle 3

Savoir situer des performances à l'échelle de la performance humaine

Comprendre et respecter l'environnement des pratiques physiques et sportives

#### COMPÉTENCES TRAVAILLÉES Au Cycle 4

S'approprier, exploiter et savoir expliquer les principes d'efficacité d'un geste technique

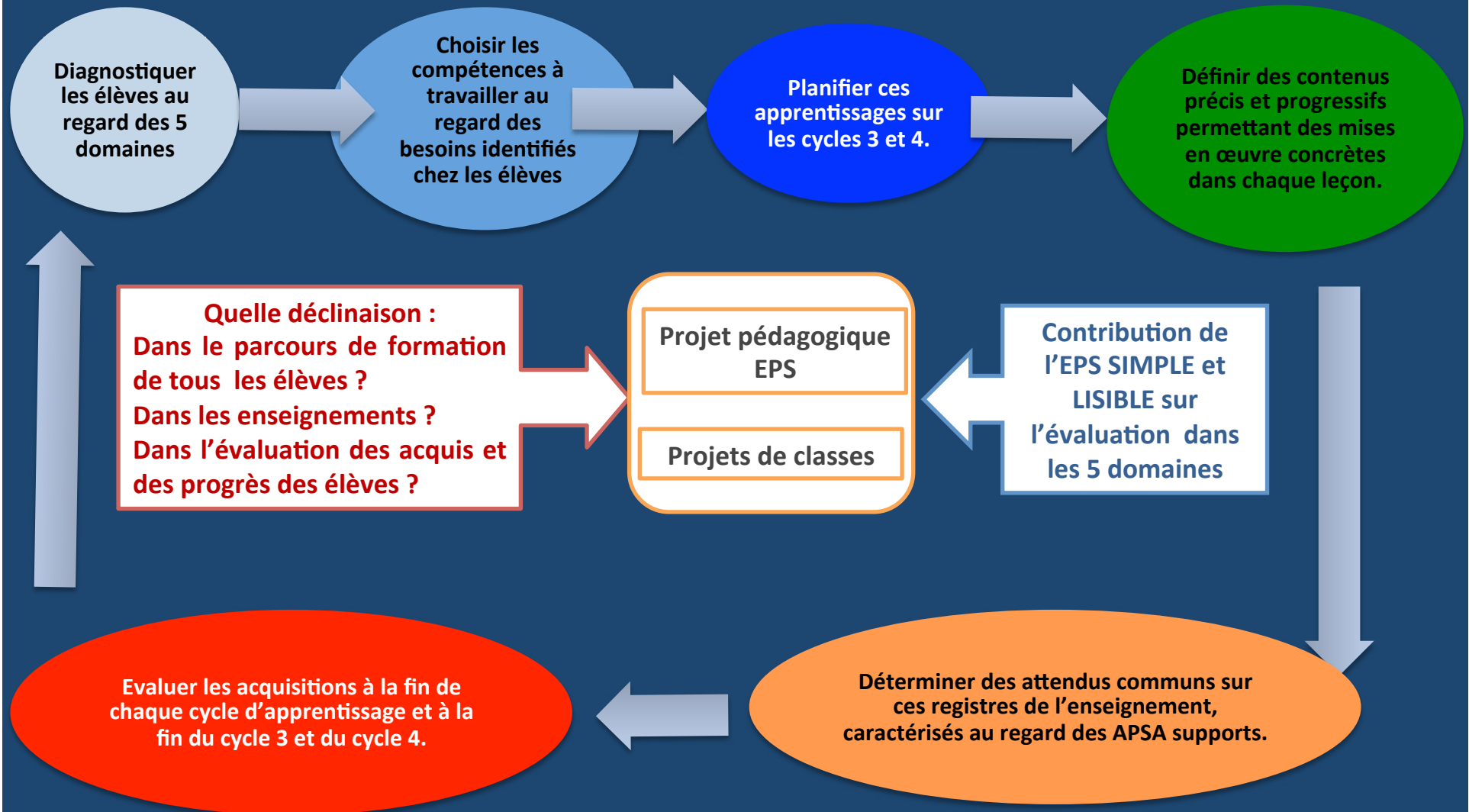
Acquérir les bases d'une attitude réflexive et critique vis-à-vis du spectacle sportif

Découvrir l'impact des nouvelles technologies appliquées à la pratique physique et sportive

Connaître des éléments essentiels de l'histoire des pratiques corporelles éclairant les activités physiques contemporaines

# Le socle programme des programmes

L'enjeu : faire dialoguer les enjeux de formation relatifs aux 5 domaines au regard des caractéristiques générales et locales des élèves.

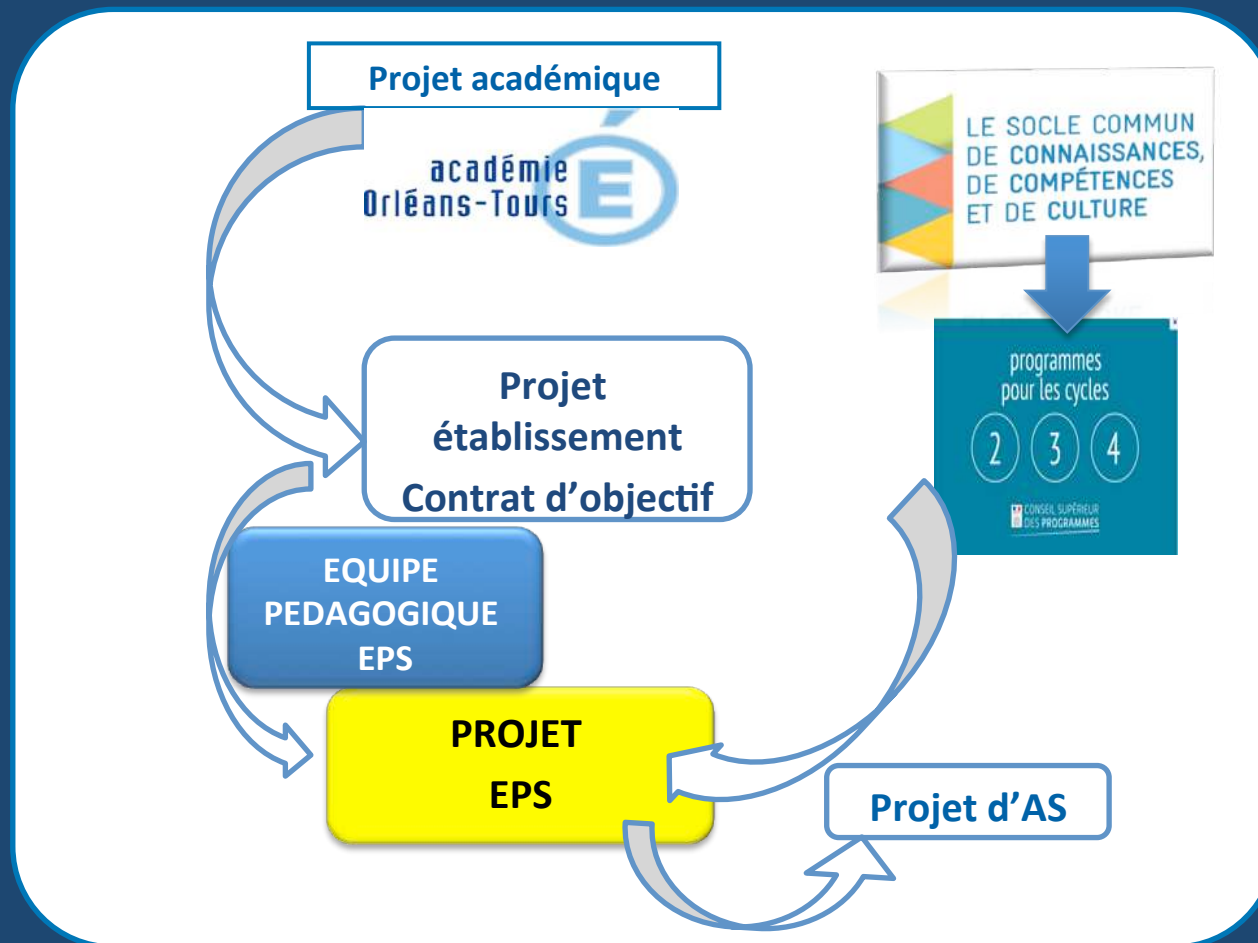


# **L'évolution des programmes d'EPS**

**II ) Une responsabilisation accrue des équipes pédagogiques.**



# Place stratégique du projet pédagogique EPS



« À l'école et au collège, un projet pédagogique définit un parcours de formation équilibré et progressif, adapté aux caractéristiques des élèves .... »

# Une EPS organisée, structurée et cohérente autour d'un projet d'EPS.

Responsabilités des équipes



LES INCONTOURNABLES

l'EPS proposée dans l'établissement ...	
Contribue aux	<b>5 domaines du socle</b>
Construit les	<b>5 compétences générales</b>
Permet à tous les élèves de traverser les	<b>4 champs d'apprentissage complémentaires <u>par cycle</u></b>
Construit des	<b>Compétences de différentes dimensions (Motrices, Méthodologiques, Sociales.)</b>
En s'appuyant sur	<b>Des APSA diversifiées</b>
Permet à chaque élève d'atteindre	<b>Les attendus de fin de cycle</b>
Propose des situations qui permettent	<b>La validation des compétences visées et l'attestation de maîtrise du S4C cycle 4</b>
s'inscrit dans le projet d'établissement (parcours de formation globale de l'élève )	Notamment à travers la <b>proposition d'EPI</b> et l'élaboration de contenus supports d' <b>accompagnement personnalisé</b> .

# Une EPS organisée, structurée et cohérente autour d'un projet d'EPS.

Responsabilités des équipes



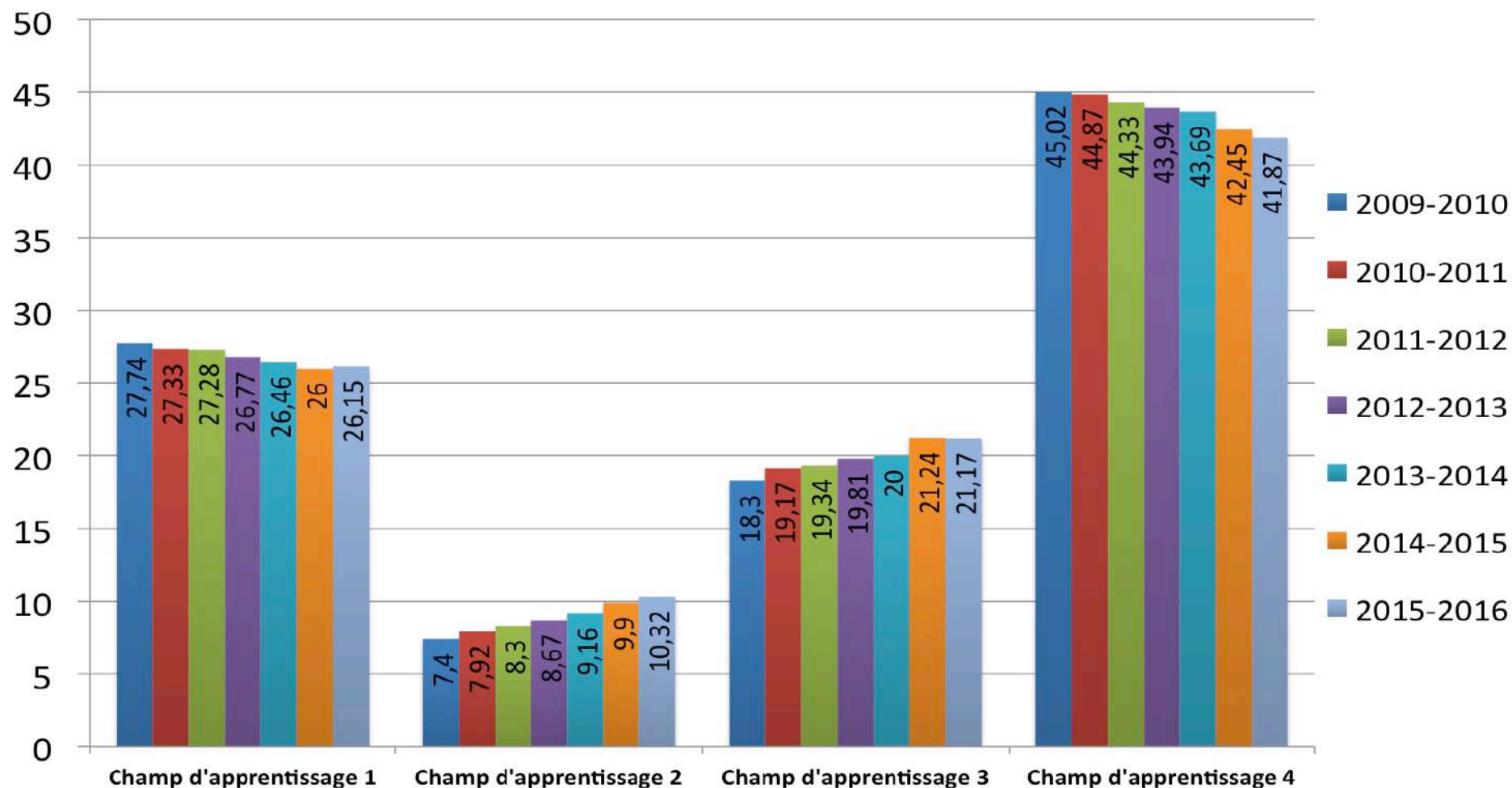
LES INCONTOURNABLES

L'EPS proposée est-elle ?

<b>Complète</b>	Constitutive du socle avec des dimensions motrice, méthodologique , sociale
<b>Riche</b>	Suffisamment riche pour dépasser l'enseignement d'une seule APSA par champ d'apprentissage. 2 APSA par champ semble constituer un objectif à atteindre.
<b>Équilibrée</b>	À travers un parcours de formation qui traverse les 4 Champs d'Apprentissage de façon équilibrée.
<b>Equitable</b>	Filles / Garçons ; Offre de formation commune; Outils d'évaluation communs et révélateurs de l'état d'acquisition des compétences enseignées.
<b>Inclusive</b>	Qui s'adresse à tous, où chacun progresse.
<b>Cohérente</b>	Cohérence à l'intérieur du cycle 3 et du cycle 4 Cohérence entre les cycles à partir des acquis de la fin du cycle précédent Pour ancrer les compétences dans une temporalité suffisante ( nombre de cycles ).
<b>Progressive</b>	Des repères macro pour jalonner le cursus d'un citoyen physiquement et culturellement éduqué. Durée du cycle d'apprentissage qui permet la transformation durable de la motricité des élèves afin de lutter contre l'éternel débutant.

# Un parcours de formation équilibré et progressif c'est quoi ?

La réalité de l'offre de formation en EPS au collège dans l'académie :  
Un équilibre à construire entre les 4 champs d'apprentissage



# Un parcours de formation : Une démarche progressive.

	Chapitre 3	Page 3	Champ d'apprentissage 4
Domaine 1 CG 1			Attendus de fin de cycle :
Domaine 2 CG 2			
Domaine 3 CG 3			
Domaine 4 CG 4			
Domaine 5 CG 5			

**Exigences : Fin de cycle 3**

- « tous les élèves doivent avoir atteint le niveau attendu de compétence dans au moins une APSA par champ. »
- Savoir nager = Priorité**
- Objectif académique : Programmer au moins une APSA par champ en classe de 6<sup>ème</sup>\*** ( Aller vers 2 APSA par champ sur le cycle 3 ).

APSA :  
lesquelles et  
combien ?\*

**Exigences : Fin de cycle 4**

- « la validation des compétences visées pendant le cycle dans **chacun des champs d'apprentissage** contribue à attester la maîtrise du socle. »
- Minimum exigé : Tous les élèves doivent avoir atteint le niveau attendu de compétence dans au moins une APSA par champ à la fin du cycle 4.**
- Objectif académique : Programmer au moins une APSA par champ en classe de 3<sup>ème</sup>\*\* et aller vers 2 APSA par champ sur le cycle 4 pour une EPS riche et équilibrée**

Caractérisation  
de ces attendus  
dans les APSA

Caractérisation  
de ces attendus  
dans les APSA

Caractérisation  
de ces attendus  
dans les APSA

# L'évaluation des acquis des élèves au collège :

Décret n° 2015-1929 du 31-12-2015

« Le niveau de maîtrise de chacune des composantes du premier domaine et de chacun des quatre autres domaines du socle commun est évalué à la fin de chaque cycle selon une échelle de référence qui comprend quatre échelons ainsi désignés :

- Maîtrise insuffisante
- Maîtrise fragile
- Maîtrise satisfaisante
- Très bonne maîtrise

Caractérisation de ces 4 niveaux en cours par la DGESCO.  
Un axe de travail à développer en équipe pédagogique  
d'EPL. \*  
À décliner au sein du projet d'EPS

« Un domaine ou une composante du premier domaine du socle commun est maîtrisé(e) à compter de l'échelon 3 de l'échelle de référence appliquée au cycle 4. »

## Sur quoi fonder l'évaluation en EPS à la fin du cycle 3 et du cycle 4 ?

→ Au regard des attendus de fin cycle au sein de chaque champ d'apprentissage et des 5 domaines du socle.

→ À travers au moins 1 si possible 2 APSA supports au sein de chaque champ d'apprentissage pour croiser et compléter les regards sur les acquisitions.

Cela nécessite une planification de l'enseignement des compétences afférentes aux 5 domaines du socle / nos 5 compétences générales des programmes EPS sur le cycle 3 et sur le cycle 4

→ A travers les 4 champs d'apprentissage pour en construire les attendus de fin de cycle.

# Évaluation du projet pédagogique en EPS :

« ....l'intégration d'outils d'analyse sur l'évolution des acquis des élèves, à l'échelle d'une cohorte, vous permettra d'en évaluer son efficience. »

Lettre de rentrée des IA-IPR EPS 2015 2016

## → Évolution de l'outil de pilotage :

- Une évaluation des acquis des élèves au niveau du champ d'apprentissage :  
→ à partir d'indices prélevés sur au moins 1 et si possible 2 APSA par champ.\*
- 2 étapes permettent d'identifier l'évolution de ces acquis au collège :
  - Fin de cycle 3
  - Fin de cycle 4.

Acquis des élèves au DNB à travers les CATT des APSA .

Nb de candidats	Total :	Filles :	Garçons :
% d'élèves à avoir acquis le niveau 2 de Catt.	Total : .....%	Filles : .....%	Garçons : .....%
Moyenne EPS :	Total :	Filles :	Garçons :
% d'élèves inaptes	Total : .....%	Filles : .....%	Garçons : .....%

Juin 2016

Acquis des élèves en EPS à travers les attendus de fin de cycle dans chacun des 4 champs d'apprentissage.

	CA1	CA2	CA3	CA4
<b>% des élèves maîtrisant les attendus de fin de Cycle 3.</b>	Total : % Filles : % Garçons : % Inaptes : %	Total : % Filles : % Garçons : % Inaptes : % <b>ASSN : %</b>	Total : % Filles : % Garçons : % Inaptes : %	Total : % Filles : % Garçons : % Inaptes : %
<b>% des élèves maîtrisant les attendus de fin de Cycle 4.</b>	Total : % Filles : % Garçons : % Inaptes : %	Total : % Filles : % Garçons : % Inaptes : % <b>ASSN : %</b>	Total : % Filles : % Garçons : % Inaptes : %	Total : % Filles : % Garçons : % Inaptes : %

Juin 2017



# Caractérisation des attendus dans une APSA

## Structure :

Mobiliser sa créativité et son imaginaire pour composer et interpréter une chorégraphie collective en choisissant à plusieurs des procédés de composition et des formes corporelles variées et originales, formalisés dans un projet justifié artistiquement. Etre un spectateur averti pour apprécier les prestations de façon argumentée en s'appuyant sur différents supports.

- A construire par les équipes pédagogiques
  - Formalisée au sein du projet EPS pour assurer la cohérence de la formation au sein de l'établissement.
  - Au regard des domaines du socle travaillés pour répondre aux besoins des élèves de l'établissement.
  - En référence aux attendus de fin de cycle de chaque champ d'apprentissage.
- Des documents ressources en aide. (Parution avril)

# L'évaluation en EPS :

## Sur quoi fonder l'évaluation à la fin de chaque cycle d'apprentissage en EPS ?

→ Au regard de la caractérisation des attendus que vous aurez formalisés au sein du projet d'EPS pour chaque APSA support.

→ À travers l'évaluation des différentes dimensions de ces attendus :

Domaine du socle et/ou compétence générale au regard des besoins identifiés chez les élèves de l'établissement, **ADN**, **cœur moteur/ technique/ tactique/ stratégique**, Méthodologique et / ou Sociale

APSA	Objectifs d'apprentissage non atteints	Objectifs d'apprentissage partiellement atteints	Objectifs d'apprentissage atteints	Objectifs d'apprentissage dépassés
Domaine du socle / Compétence générale				
<b>ADN</b>				
<b>Cœur moteur / technique / tactique / stratégique ...</b>				
Dimensions méthodologiques et/ou Sociales				

→ Ces critères sont à caractériser pour expliciter clairement aux élèves ce qui est attendu à la fin du cycle.

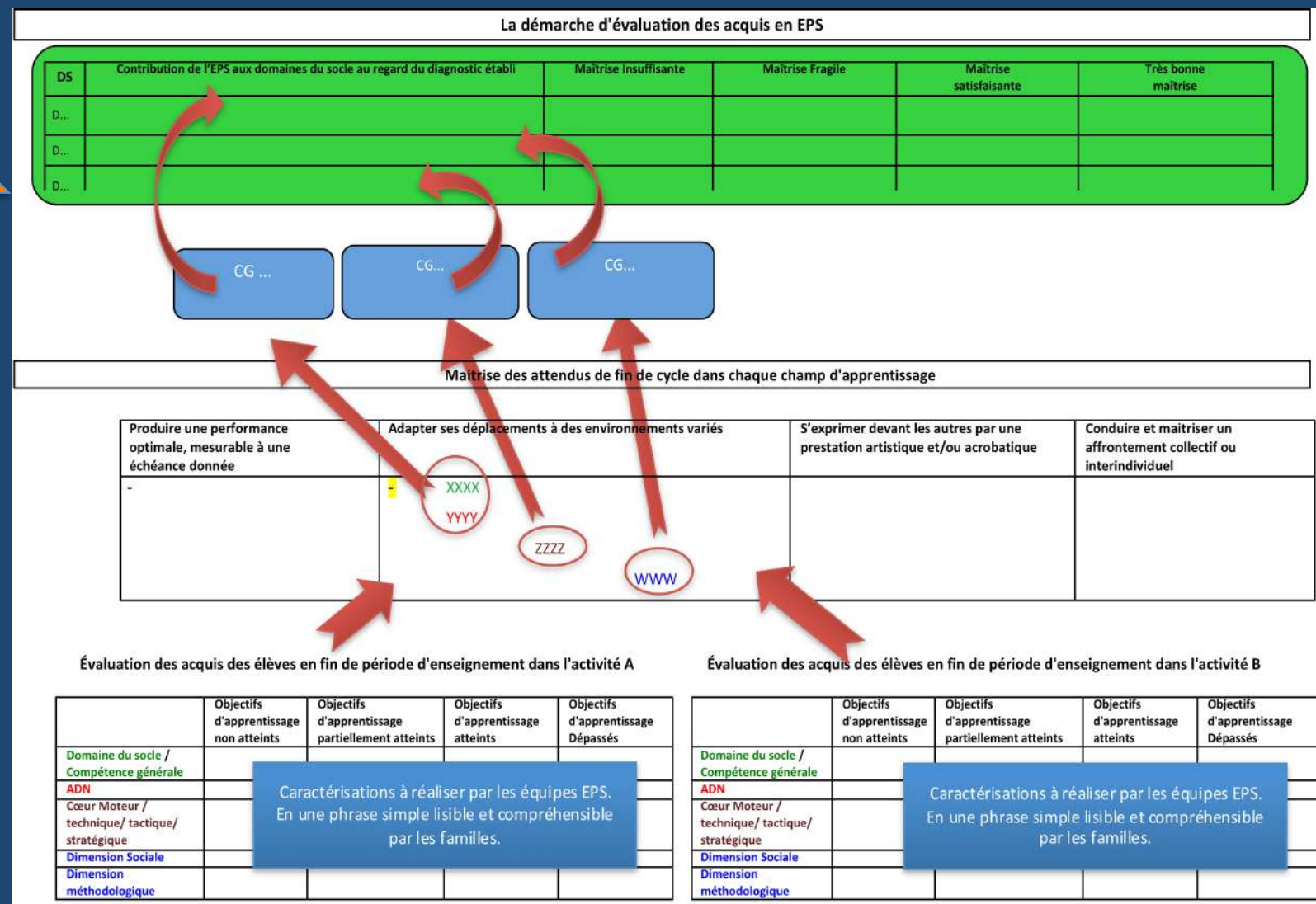
## Comment révéler l'état d'acquisition de ces critères ?

Dans le cadre d'une situation qui fait la preuve de l'état des acquisitions sur chacune des dimensions de l'apprentissage en EPS \* et en prélevant des informations régulières sur les productions des élèves.

# Pour résumer : l'évaluation des acquis des élèves

Démarche de formation des élèves.

Démarche d'évaluation des acquis



# L'évaluation en EPS :

« ... construire des outils communs simples et lisibles pour que les élèves identifient leur niveau de maîtrise ... »

→ « Ces outils révèlent la maîtrise de l'ensemble des dimensions de la compétence dépassant la simple évaluation d'un niveau d'habileté ... »

→ « \* Une plus grande place à l'auto et la coévaluation. »

Continuité

# **Un programme ouvert qui invite au rapprochement des savoirs et au dialogue entre les disciplines (EPI, AP, parcours, EMC)**

- **Enseignement Pratiques interdisciplinaires : EPI**
  - Pour donner plus de sens aux apprentissages scolaires
  - Décloisonner les savoirs et les disciplines dans l'esprit du socle.
  - Engager et former les élèves à la démarche de projet
  - Déboucher sur une réalisation concrète \*
  - Porter sur des éléments du programme d'au moins 2 disciplines dont l'EPS, permettant aux élèves d'acquérir les compétences du socle.

Cas particulier du PSC1 / des classes de neige / des séjours APPN .

**L'accompagnement Personnalisé** pour améliorer la performance de chaque élève en prenant en compte ses besoins spécifiques

**2 formes d'AP en EPS :**

- **Disciplinaire** : ( Savoir Nager, Savoir faire du vélo ...)
- **Transversale** : ( Développement du domaine 2 : Apprendre à apprendre notamment à travers la notion de projet de classe. )

➔ **Des exemples concrets et une démarche de construction intégrée à ces 2 jours de formation sur les programmes.**

**Questions diverses :**

**Fin**

**Merci de votre attention**



## Développer sa motricité et construire un langage du corps

- » Adapter sa motricité à des situations variées.
- » Acquérir des techniques spécifiques pour améliorer son efficacité.
- » Mobiliser différentes ressources (physiologique, biomécanique, psychologique, émotionnelle) pour agir de manière efficiente.

*Domaine du socle : 1*

## S'approprier seul ou à plusieurs par la pratique, les méthodes et outils pour apprendre

- » Apprendre par l'action, l'observation, l'analyse de son activité et de celle des autres.
- » Répéter un geste pour le stabiliser et le rendre plus efficace.
- » Utiliser des outils numériques pour observer, évaluer et modifier ses actions.

*Domaine du socle : 2*

