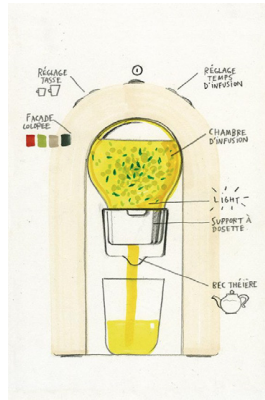


FICHE OUTIL

CROQUIS : représenter

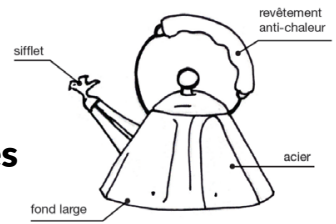
Comment représenter ?

croquis annoté

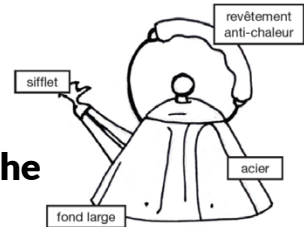


Représenter les éléments signifiants = Donner des informations complémentaires (flèches + mots ou expressions)

avec flèches

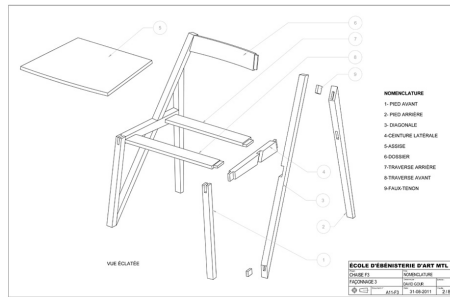
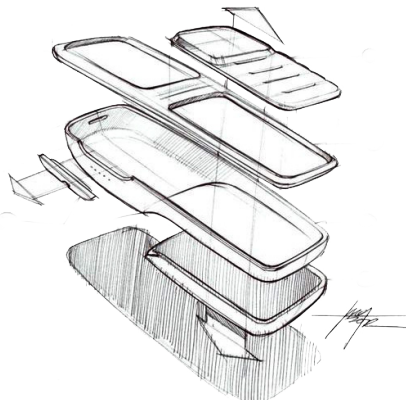


avec cartouche



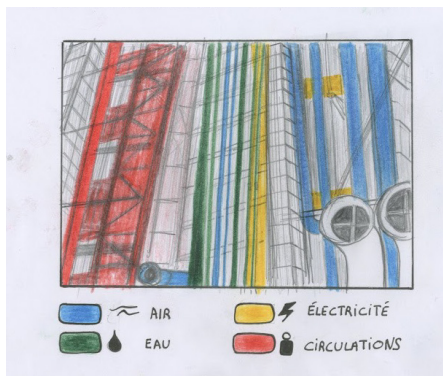
noms, verbes, qualificatifs, expressions

croquis / volume éclaté



= positionner les différentes pièces d'un objet ou espace les unes par rapport aux autres. (dissocier les éléments et les représenter séparément)

croquis légendé



= mettre en avant différentes parties en COULEURS ou autres signes. (utiliser des codes et reporter leur signification dans une légende)

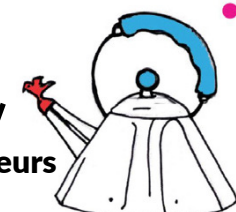
numéros

Légende

couleurs



- 1 sifflet
- 2 revêtement anti-chaueur
- 3 fond large
- 4 acier



- zone froide
- zone chaude

noms, verbes, qualificatifs, expressions