

SESSION 2023

**BACCALAURÉAT PROFESSIONNEL
ARTISANAT ET METIERS D'ART - option
MARCHANDISAGE VISUEL**

**E2 - ÉPREUVE DE TECHNOLOGIE
ET HISTOIRE DE L'ART**
sous épreuve

E22 - ART ET TECHNIQUE :
HISTOIRE DE L'ART, DES STYLES ET DES TENDANCES DE MARCHANDISAGE VISUEL

E22

SUJET

Ce dossier comprend **6 pages** numérotées de **1/6** à **6/6**.

**Vous devez rendre à la fin de l'épreuve la totalité des pages
agrafées dans une copie modèle EN.**

Vous composerez directement sur le sujet.

Vous devez rendre à la fin de l'épreuve la totalité du sujet dans une copie anonymée.

L'usage de tout modèle de calculatrice, avec ou sans mode examen, est autorisé.

Afin de respecter l'anonymat de votre copie, vous ne devez pas signer votre composition,
citer votre nom, celui d'un camarade ou celui de votre établissement.

BACCALAURÉAT PROFESSIONNEL AMA option MARCHANDISAGE VISUEL			
SUJET	Session 2023	E22 : ART ET TECHNIQUE	
2306 AMA RT 22 1	Durée : 2h	Coef. : 1,5	Page 1/6

Artistes et designers proposent à travers leurs créations un regard sensible sur l'évolution de notre société.

1 - En vous aidant des exemples de cette page, **expliquer** quelles sont les différences entre œuvre d'art et design.

.....

.....

.....

.....

2 - A l'aide des définitions suivantes, **compléter par des mots clés** le tableau page 3/6.

LE NOUVEAU RÉALISME (1960-70) se caractérise par un geste d'appropriation et un détournement de fragments arrachés à la vie réelle. L'artiste établit un rapport critique avec l'objet et met en évidence la civilisation du déchet (exemples : affiches lacérées, compressions métalliques, objets brisés ...)



Arman, colère de violon sur fond rouge - 1962



"La femme" J. Villéglé - 1966



Pistoletto, Vénus aux chiffons - 1967

L'ECO DESIGN ou éco-conception, se caractérise par la volonté de concevoir des produits respectant les principes du développement durable et de l'environnement. L'éco designer prend donc en compte l'ensemble du processus de production du produit et son cycle de vie entier, de sa conception jusqu'à sa fin de vie, en passant par son éventuel recyclage.



Frank Gehry, Wiggle Side Chair - Carton ondulé, panneau de fibres dures - 1972



Les résilientes, tables d'appoint refaites à partir de livres destinés au recyclage

L'ARTE POVERA ou Art Pauvre (1966) est une tendance artistique dont le culte est la pauvreté des effets et des moyens qui élève la banalité au rang de l'art. Il y a une réaction à l'opulence de la société de consommation des années pop. On refuse d'assimiler l'œuvre d'art à un produit. Les artistes choisissent et utilisent des matériaux rudimentaires qui contrastent avec ceux de la sculpture traditionnelle, ils rendent signifiants des objets insignifiants, ramènent l'art aux caractéristiques essentielles du matériau et de l'objet, remettent en cause l'idée de culture et de progrès.

BACCALAURÉAT PROFESSIONNEL AMA option MARCHANDISAGE VISUEL			
SUJET	Session 2023	E22 : ART ET TECHNIQUE	
2306 AMA RT 22 1	Durée : 2h	Coef. : 1,5	Page 2/6

		NATURE (sculpture, objet, peinture ...)	FORMES	MATERIAUX	COULEURS	FONCTION
<p>A  <i>"Les résilientes" - Table d'appoint en papier recyclé</i></p> <p>B  <i>Campana, "Fauteuil Sushi" - 2002</i></p> <p>Mouvement :</p>						
<p>C  <i>J. Villéglé, "La femme"- 1966</i></p> <p>D  <i>César, "Compression Ricard" - 1972</i></p> <p>Mouvement :</p>						
<p>E  <i>Pistoletto, "Vénus aux chiffons" - 1967</i></p> <p>F  <i>Pistoletto, "Muro di straci" (mur de chiffons) - 1968</i></p> <p>Mouvement :</p>						

3 – Entourer (parmi les mots ci-dessous) la technique commune à tous ces visuels :

- éparpillement accumulation collage peinture sculpture

BACCALAURÉAT PROFESSIONNEL AMA option MARCHANDISAGE VISUEL			
SUJET	Session 2023	E22 : ART ET TECHNIQUE	
2306 AMA RT 22 1	Durée : 2h	Coef. : 1,5	Page 3/6

Le magasin **LE PRINTEMPS** souhaite mettre en avant les nouveaux modes de consommation et il propose pour l'occasion une expérience autour d'un shopping plus responsable et engagé.

L'**upcycling** (recyclage de qualité supérieure) est mis à l'honneur dans les vitrines avec des installations spécialement réalisées pour **LE PRINTEMPS**.



Cicia Hartmann, artiste plasticienne, réalise des œuvres à partir d'objets en plastique à usage unique dans une démarche écocitoyenne.

1



Veronika Ritcherova transforme et assemble des bouteilles en plastique pour construire des formes translucides réalistes.



Emilie Faïf, scénographe et plasticienne, travaille la matière textile et explore le potentiel des formes mouvantes dans ses sculptures.



BACCALAURÉAT PROFESSIONNEL AMA option MARCHANDISAGE VISUEL			
SUJET	Session 2023	E22 : ART ET TECHNIQUE	
2306 AMA RT 22 1	Durée : 2h	Coef. : 1,5	Page 4/6

1 - Sous forme de **croquis annotés**, analyser les **points communs** des **3 vitrines** (occupation de l'espace, techniques, principes plastiques ...)



2 - À quels visuels du tableau (page 3/6) pouvez-vous **associer** les **principes repérés** dans les vitrines ? **Justifier** les réponses.

.....

.....

BACCALAURÉAT PROFESSIONNEL AMA option MARCHANDISAGE VISUEL			
SUJET	Session 2023	E22 : ART ET TECHNIQUE	
2306 AMA RT 22 1	Durée : 2h	Coef. : 1,5	Page 5/6

3 - À partir des analyses précédentes et des visuels ci-contre, **expliquer** comment les vitrines du magasin **LE PRINTEMPS** évoquent les préoccupations de notre époque. Vous développerez **2 idées**.

Idée n°1 :

.....

.....

.....

Idée n°2 :

.....

.....

.....

4 - À partir des exemples ci-dessous, comment les **marques de luxe** se positionnent face au **recyclage** ?

.....

.....

.....



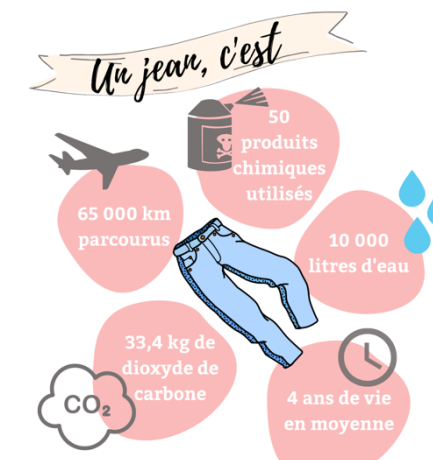
En l'espace de 10 ans, Gucci a éliminé les plastiques à usage unique dans l'emballage de ses produits pour le e-commerce et la vente au détail, ainsi tous les composants plastiques restants proviennent de sources recyclées.



Hermès, sac Victoria, cuir à base de mycelium (blanc de champignon) 2021. La marque s'est donnée comme mission de trouver des solutions alternatives durables pour fabriquer les produits.



Luminaire bucolique, issu de coupes de gazon synthétique, fabriqué par Reversible.



BACCALURÉAT PROFESSIONNEL AMA option MARCHANDISAGE VISUEL			
SUJET	Session 2023	E22 : ART ET TECHNIQUE	
2306 AMA RT 22 1	Durée : 2h	Coef. : 1,5	Page 6/6