



# DIR'LETTER



des directeurs d'école d'Eure et Loir

année 2025 2026

## AU SOMMAIRE

### LES ACTUS

Le portail pédagogique: la direction d'école

Le film annuel des directeurs d'école

Visio de groupe d'échanges entre pairs

L'annuaire de la DSDEN

La liste des directeurs du GDDE

Alice Flamant

Référente départementale des Directeurs d'Ecole  
referentdirecole@ac-orleans-tours.fr

[Portail pédagogique: Direction d'école](#)

[Annuaire départemental](#)

## LES ACTUS

Chères directrices, chers directeurs,  
C'est avec plaisir que je vous retrouve cette année en tant que référente départementale des directeurs d'école. Ma mission est de vous accompagner dans vos fonctions.

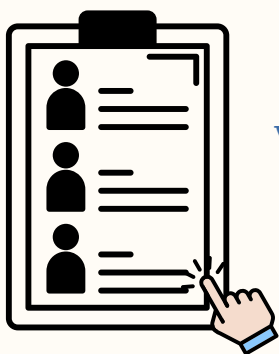
Dans cette première Dir'letter, vous trouverez tous les documents utiles pour bien débiter l'année, que je vous souhaite riche en accomplissements professionnels. La prochaine Dir'letter prendra une forme plus habituelle.



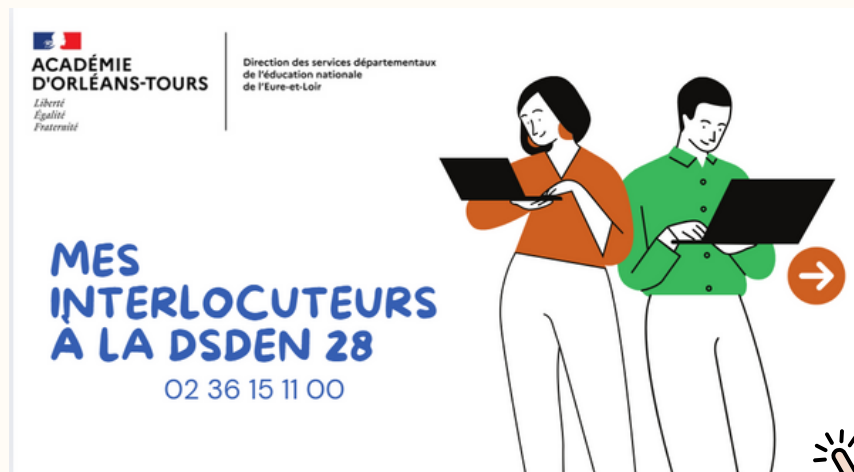
La partie direction d'école du **Portail Pédagogique 28** a été mise à jour. Vous y retrouverez tous les **documents utiles** dans vos missions de directrices et de directeurs, ainsi que les anciennes Dir'letter. Le mot de passe pour télécharger les documents est dans le mail accompagnant cette Dir'letter.



Le film annuel du directeur d'école a été mis à jour sur Eduscol. Vous pourrez le consulter en cliquant sur l'image.



Vous cherchez la liste des référents directeurs? Elle est ici!



Qui contacter en cas de problème, de question? Vous trouverez la réponse dans l'annuaire.



Nous vous proposons une visio d'échanges entre pairs "bilan de rentrée: difficultés et réussites. Vous trouverez plus d'informations sur la boîte mail de l'école.



Le prochain RDV d'Orléans-Tours aura lieu le mardi 30 septembre de 17h30 à 18h30, avec l'intervention de Céline COTON, conseillère technique de monsieur le Recteur pour l'école inclusive, sur le thème : « Les élèves à besoins particuliers (EBEP) au sein de notre école inclusive ».

Au programme : pilotage des directeurs dans le repérage et l'accompagnement des EBEP, construction des parcours, mobilisation des ressources (RASED, PAS, SEI) et présentation d'outils clés (Cap école inclusive, LPI, Gevasco).

Un temps court, concret et collaboratif pour enrichir vos pratiques et renforcer l'inclusion dans vos écoles.