

Princesse Kévin
Niveau 2

Kévin se déguise en princesse pour le carnaval... Pourquoi pas, c'est un déguisement après tout ! Il y a bien des filles qui se déguisent en pirate... Et si on s'amusait à jouer avec notre apparence !

Proposition de pratique artistique :
Variations

<u>Illustrations</u>	<u>Objectifs</u>	<u>Mots clefs situation pédagogique</u>	<u>Artistes de référence</u>
	<p>Mettre en œuvre un projet artistique Mener à terme une production individuelle dans le cadre d'un projet accompagné par le professeur.</p>	<p>Mots clefs : portrait Fille, garçon, identité, travestissement, jeu, vrai/faux, simulation, norme, métamorphose</p> <p>Domaine artistique :</p> 	<ul style="list-style-type: none"> - Buffet - Toulouse Lautrec - Duchamp - Man Ray - LawickMuller - Picasso
Matériel	<ul style="list-style-type: none"> ✓ Papiers à coller, petits éléments divers (gommettes, plumes etc.) ✓ Encres, peinture ✓ Pastels (secs ou gras) ✓ Feutres ✓ Travail possible sur numérique (morphing voir sitographie) 		
Déroulement	<p>Séance 1 : Travail de portraits photographiques. Les élèves se prennent en photo mutuellement, de manière à ce que chaque élève dispose d'une planche de 6 portraits de lui-même.</p> <p>Séance 2 : Présenter les œuvres de référence. Echanger autour des œuvres, des intentions des artistes, des effets produits, des différentes techniques utilisées et de leurs intérêts plastiques.</p> <p>Séance 3 : A partir de la planche de 6 portraits photographiques, chaque élève pourra, en utilisant tous les mediums à disposition, produire des variations de son portrait.</p>		
Evaluation	<p>Voir en quoi chaque série de portrait répond bien à la consigne de « variations ». Observer les techniques utilisées, les effets produits. Faire verbaliser les difficultés techniques rencontrées. Mettre en évidence les originalités (réponses plastiques différentes des autres).</p>		
Prolongement	<ul style="list-style-type: none"> - Morphing cubiste : à partir des autoportraits de Picasso, réaliser un « morphing » cubiste en allant d'un portrait réaliste à un portrait totalement géométrisé. 		

Références culturelles



**Travesti – Bernard Buffet -
1960**



**Henri de Toulouse
Lautrec
en femme
1890**



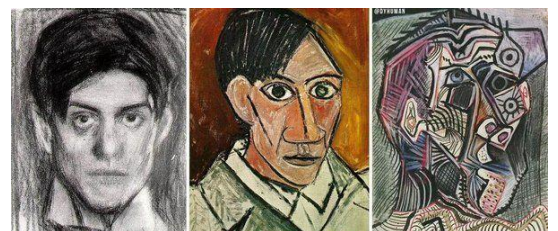
**Marcel Duchamp en « Rose
Selavy » par Man Ray
1920**



*La Folie à deux, LawickMüller
série de 1992 à 1996
Fredericke van Lawick et Hans Müller
Technique du morphing*



**Marcel Duchamp, L.H.O.O.Q. 1930,
Mine graphite sur héliogravure**



28 juin 1972 30 juin 1972 2 juillet 1972 3 juillet 1972

Picasso - Autoportraits



Salvador Dali – Portrait en Mona Lisa 1954

Sitographie

Démonstration logiciel gratuit de Morphing « WINMORPH »
<https://www.david-fabre.com/winmorph-logiciel-de-morphing-gratuit/>