

Proposition de CORRIGÉ et BARÈME DE CORRECTION

SUJET : TOTE BAG

En prévision du 20<sup>ème</sup> anniversaire du musée du quai Branly - Jacques Chirac, les responsables de la librairie boutique souhaitent éditer un tote bag souvenir qui reflète la diversité de ses collections.

300 000 œuvres d'Afrique, d'Asie, d'Océanie et des Amériques constituent la collection que le musée a pour mission de conserver, de documenter et d'enrichir. La collection abritée par le musée du quai Branly - Jacques Chirac est très diverse, tant dans ses régions (Afrique, Asie, Océanie, Amérique), que dans sa composition (photographies, textiles, sculptures, masques...). Elle est le résultat d'une histoire, depuis le néolithique, en passant par les rois de France jusqu'aux explorateurs et grands ethnologues du 20<sup>ème</sup> siècle.

quaibranly.fr

A. INVESTIGATION / Tote bag

Définition : un tote bag est un sac en **toile souple** à **deux anses**, **porté à l'épaule**.  
Au début des années 2000, les supermarchés berlinois utilisèrent des sacs en toile de ce type pour emballer les marchandises, avant que des créateurs reprennent le concept pour en faire des cabas. L'ancien sac en toile est porté depuis les années 2010 comme un accessoire de mode.

Source : wikipédia

- 1.a. **Entourer** parmi les exemples ci-contre les sacs qui correspondent à la définition du tote bag.  
1.b. **Identifier** les sacs qui ne correspondent pas à la définition du tote bag en indiquant leur lettre et **justifier** (2 réponses).

SACS	JUSTIFICATION 1	JUSTIFICATION 2
B	Bandoulière	Matériaux épais, rigide
C	Anses trop courtes	Papier, carton
D	Anses trop courtes	Plastique
E	Bandoulière, poignée	Cuir
G	Bretelles	Zips, poches, lanières, etc
I	Anses trop courtes	Toile de jute

CI 1. (1.a + 1.b)  
0,25 pt : 1 à 10 réponses correctes  
0,5 pt : 10 à 18 réponses correctes  
1 pt : 18 et plus réponses correctes

- 1.c. **Relier** un exemple à la fonction secondaire proposée (une seule réponse par exemple).

A	Objet promotionnel
F	Souvenir
H	Accessoire de mode

CI 2. (1.c)  
0,25 pt : 1 réponse correcte  
0,5 pt : 3 réponses correctes

- 1.d. **Retrouver** l'exemple de tote bag proposant une forme différente. **Nommer** cette forme :

Sac : **F**

Forme : **cœur**

CI 3. (1.d)  
0,5 pt : 1 réponse correcte  
1 pt : 2 réponses correctes



A



B



C



D



E



F



G



H



I



NE RIEN ÉCRIRE DANS CE CADRE

NE RIEN ÉCRIRE DANS CE CADRE

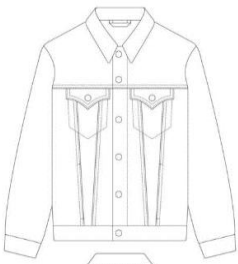
CI 4. (2.a + 2.b)  
0,25 pt : moins de 5 réponses correctes  
0,5 pt : 5 réponses correctes  
0,75 pt : 10 réponses correctes

A. INVESTIGATION / Métissage culturel

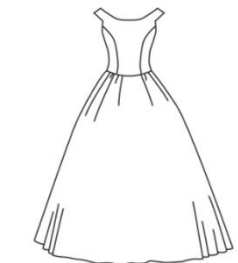
2.a. **Observer** les vêtements ci-contre. Ils sont issus d'un métissage de cultures.  
**Retrouver et indiquer** la lettre qui correspond à la forme du vêtement issu du vestiaire occidental ci-dessous, réutilisée dans chaque création.

2.b. **Nommer** le continent de référence pour chacun des motifs.  
*Amérique du Nord (Alaska), Amérique du Sud (Mexique),  
Asie (Chine), Océanie (Polynésie), Afrique (Afrique de l'Ouest).*

2.c. **Relever** un détail pour chaque motif proposé.

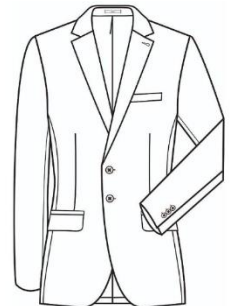


©Vecteezy



©lejournaldesaxe.com

©biomidi.fr



©Freepik



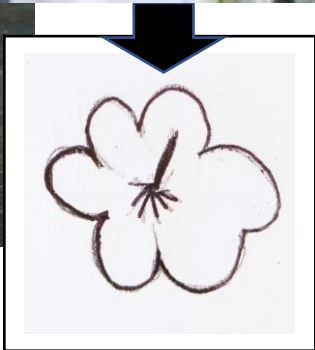
©www.alamyimages.fr

A



Dsquared2 P/E 2016

Continent :  
Océanie



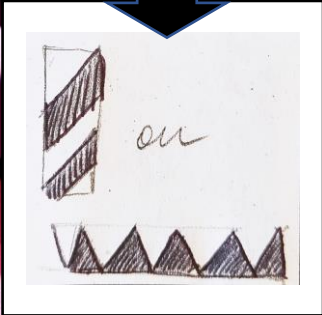
CC 2. Qualité des relevés graphiques de la partie investigation (2.c)  
0,25 pt : relevés maladroits  
0,5 pt : relevés partiellement explicites  
1 pt : relevés clairs

B



Dsquared2 A/H 2014-2015

Continent :  
Amérique du Nord

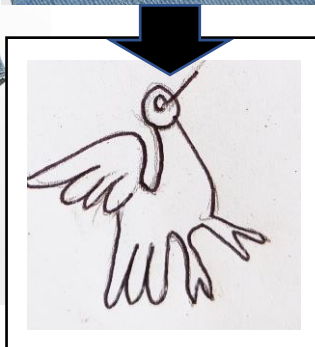


D



Pimkie P/E 2023

Continent :  
Amérique du Sud



C



Queen E P/E 2023

Continent :  
Afrique

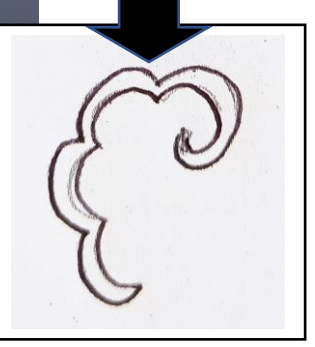


E



Picclick.fr

Continent :  
Asie





NE RIEN ÉCRIRE DANS CE CADRE

NE RIEN ÉCRIRE DANS CE CADRE

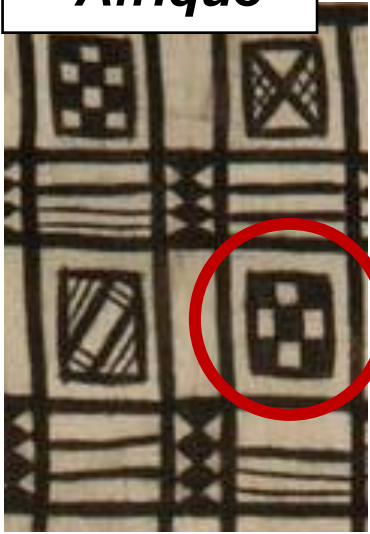
B. EXPÉRIMENTATION

1- Recherches de motif

Définition : le motif est une unité composée d'éléments décoratifs (illustrations, formes graphiques) qui va être répétée X fois sur un support pour créer un rythme visuel, régulier ou irrégulier de façon à donner un ensemble visuel harmonieux.

1.a. Entourer un détail parmi les références iconographiques ci-dessous puis simplifier ce détail en respectant la gamme couleur du motif.

Afrique



Bogolan



Tissu wax

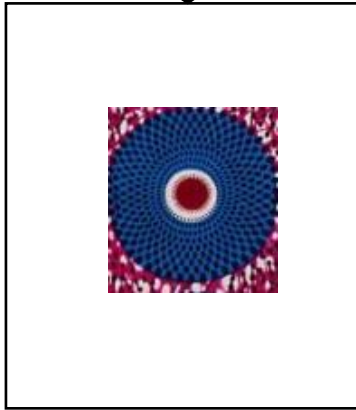
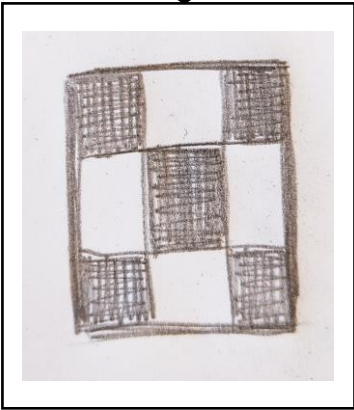


Tissu wax



Tissu traditionnel, royaume du Dahomey (Bénin)

CC 1. Choisir des outils adaptés (1.a)  
0 pt : pas d'outils adaptés  
0,25 pt : outils partiellement adaptés  
0,5 pt : outils adaptés



1.b. Choisir 1 des 3 détails précédents et proposer 3 compositions, au trait noir, en respectant le principe de composition donné.

CC 4. Traduction des intentions (1.b)  
0,5 pt : intentions peu traduites  
1 pt : intentions partiellement traduites (1 bonne réponse)  
1,5 pts : intentions bien traduites (3 bonnes réponses)

PRINCIPES DE COMPOSITION :



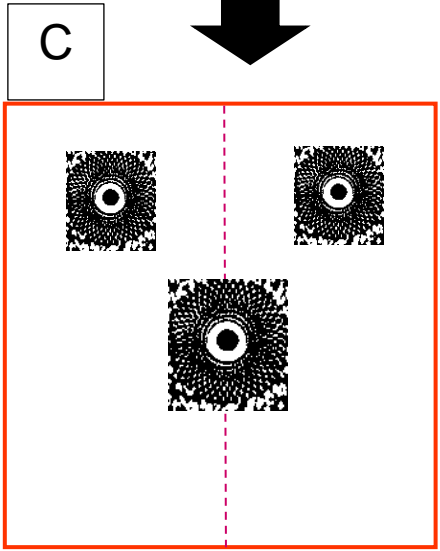
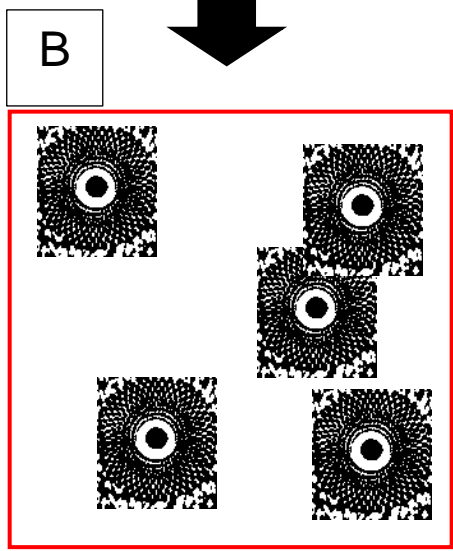
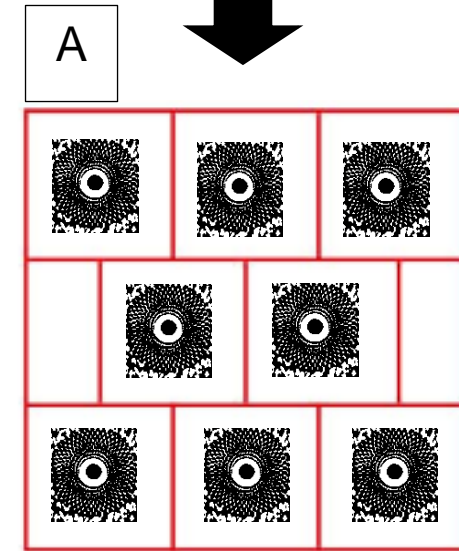
Raccord sauté



Aléatoire



Symétrique



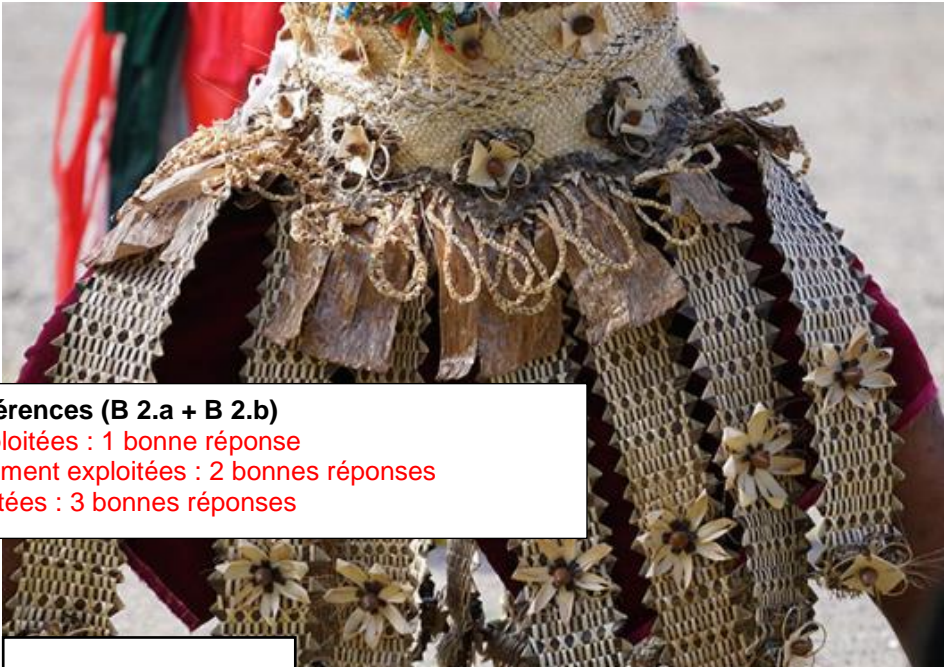


NE RIEN ÉCRIRE DANS CE CADRE

NE RIEN ÉCRIRE DANS CE CADRE

2- Recherches de principes formels

- 2.a. **Relever**, en simplifiant, un détail parmi les costumes traditionnels proposés ci-contre :  
2.b. **Annoter** vos dessins en utilisant les adjectifs suivants :  
NOUÉ / ENTRELACÉ – SUPERPOSÉ – DENTELÉ – VOLANTÉ



CC 3. Exploitation des références (B 2.a + B 2.b)  
0,25 pt : références peu exploitées : 1 bonne réponse  
0,75 pt : références partiellement exploitées : 2 bonnes réponses  
1 pt : références bien exploitées : 3 bonnes réponses

Océanie

Wallis & Futuna (détail), Polynésie  
(©wallis-et-futuna.wf)



Amérique du sud

Robe traditionnelle, Salvador de Bahia (Brésil)  
(©tscampelo)



Amérique du nord

Costume traditionnel Amérindien,  
(©123rf.com)

Forme 1

Superposé dentelé

Forme 2

Superposé volanté

Forme 3

Superposé noué



NE RIEN ÉCRIRE DANS CE CADRE

NE RIEN ÉCRIRE DANS CE CADRE

3- Recherches de totes bags

DEMANDE

On vous demande de réaliser 3 recherches de totes bags qui mettent en avant la notion de métissage. Ces recherches doivent évoquer les éléments de différents continents / cultures.

En vous appuyant sur vos relevés et recherches précédents, **réaliser** 3 propositions différentes et variées en respectant le cahier des charges ci-dessous :

CAHIER DES CHARGES

Combiner 2 motifs :

- 1 motif africain (1.a) page 4/7
- 1 principe formel page 5/7

**Appliquer** un principe de composition (1.b) page 4/7, **entourer** le principe utilisé.

**Respecter** la gamme colorée du motif africain choisi, (1.a) page 4/7.

**Réaliser** vos croquis en noir et blanc avec des annotations des couleurs.

Le logo du musée doit rester **lisible** et **visible**.

CE 1. Respecter une demande et mettre en œuvre un cahier des charges

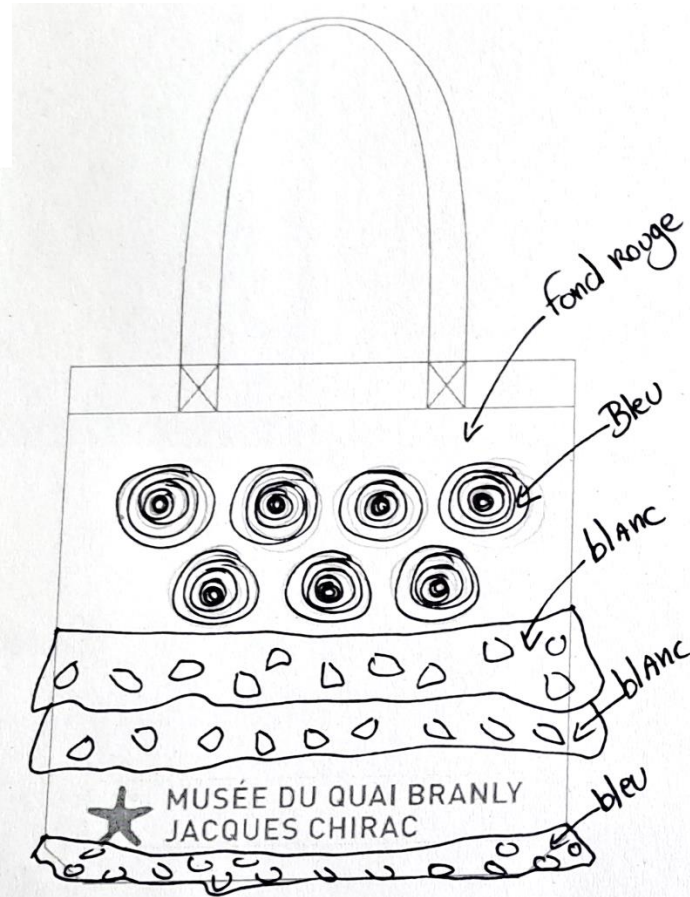
- 0 pt : les demandes sont peu respectées
- 0,5 pt : les demandes sont partiellement respectées
- 1 pt : les demandes sont toutes respectées

CE 2. Proposer des pistes de recherches variées et cohérentes en réponse à un problème posé

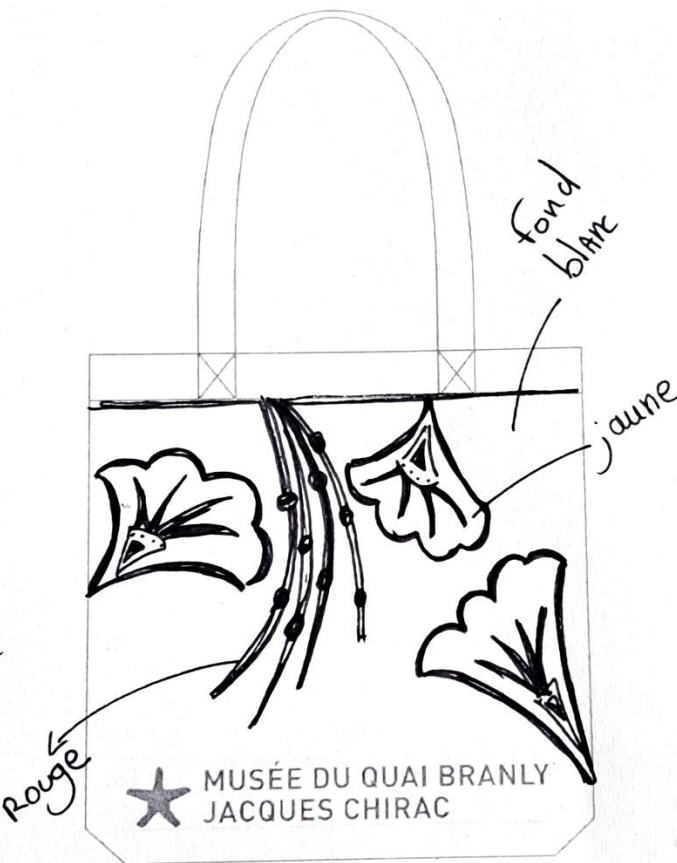
- 0,5 pt : les pistes proposées sont peu cohérentes
- 1,5 pts : les pistes sont moyennement cohérentes
- 3 pts : les pistes sont cohérentes et diversifiées

CE 3. Exploiter des références à des fins de conception

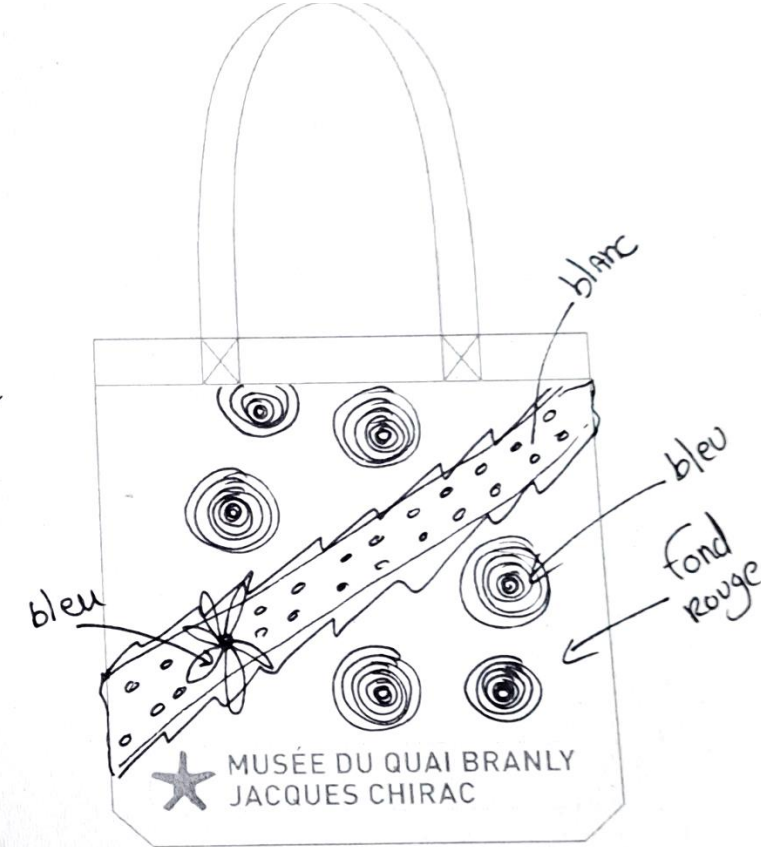
- 0 pt : le candidat propose des pistes non réalistes en exploitant des références à des fins de conception
- 0,5 pt : le candidat propose une seule piste réaliste en exploitant des références à des fins de conception
- 1 pt : le candidat propose des pistes réalistes en exploitant des références à des fins de conception



Culture 1 (motif)	Culture 2 (principe formel)
Afrique	Amérique du Sud
Principe de composition	Raccord sauté Aléatoire Symétrique



Culture 1 (motif)	Culture 2 (principe formel)
Afrique	Amérique du Nord
Principe de composition	Raccord sauté Aléatoire Symétrique



Culture 1 (motif)	Culture 2 (principe formel)
Afrique	Océanie
Principe de composition	Raccord sauté Aléatoire Symétrique

NE RIEN ÉCRIRE DANS CE CADRE

NE RIEN ÉCRIRE DANS CE CADRE

C. RÉALISATION

1. **Réaliser** votre proposition finale de décor de tote bag en combinant vos recherches pour faire apparaître 3 continents / cultures différents.  
**Respecter** le cahier des charges ci-dessous.

CAHIER DES CHARGES

Combiner 2 de vos propositions (p 6/7) :

- Inclure 1 motif africain issu de vos recherches, page 6/7.
- Inclure 2 principes formels issues de vos recherches, page 6/7.

**Choisir** la gamme colorée d'une des 2 recherches de motif africain.

Entourer le ou les principe(s) de composition retenu(s).

Finaliser vos croquis **en couleur**.

Le logo du musée doit rester **lisible** et **visible**.

CR 1. Opérer des choix pertinents parmi les pistes de recherches (C.1)

0 pt : choix non pertinent  
1,pt : choix partiellement pertinent  
2 pts : choix pertinent

CR 2. Finalisation de la proposition (C.2)

0 pt : proposition inachevée  
0,5 pt : proposition partiellement finalisée  
1 pt : proposition bien finalisée

2. **Justifier** votre travail en répondant à la question suivante :

En quoi votre tote bag illustre-t-il l'identité du musée du quai Branly - Jacques Chirac ?

Les notions à faire apparaître :

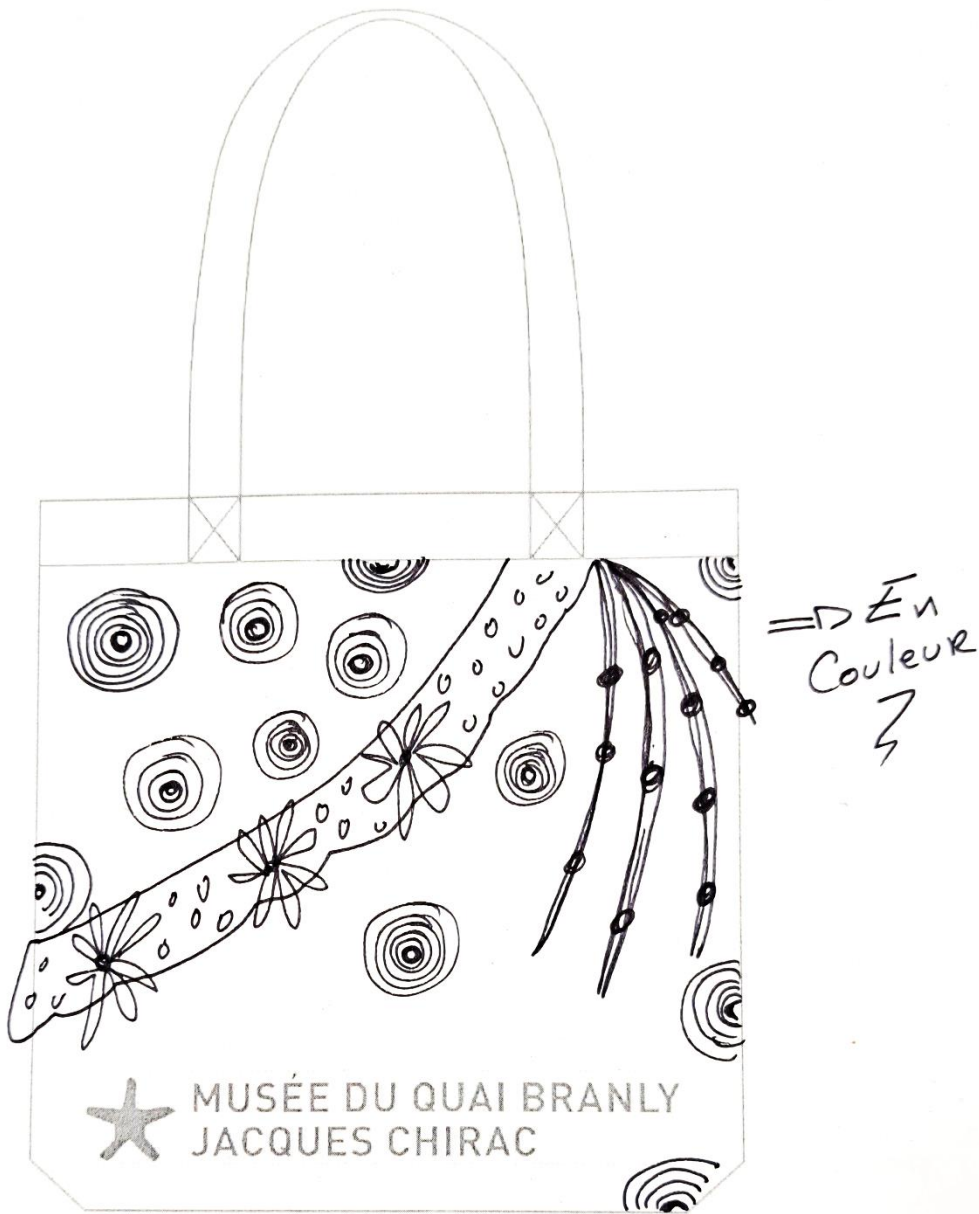
- **Métissage en lien avec le lieu**
- **Créer du lien entre les cultures**
- **Mise en harmonie entre les motifs et les principes formels**
- **Etc...**

CC 5. Justifier et argumenter (C.2)

0 pt : peu de justification  
0,5 pt : justification peu explicite  
1 pt : justification claire

CC. 6. Qualité de la présentation (C.1)

0 pt : présentation peu soignée  
1 pt : présentation partiellement soignée  
2 pts : présentation soignée



Principe de composition utilisée

Raccord sauté  
Aléatoire  
Symétrique

Culture 1 (motif)	Culture 2 (principe formel)	Culture 3 (principe formel)
Afrique	Océanie	Amérique du Nord