

A/ INVESTIGATION / 6 pts

1) Associer, dans le tableau ci-dessous, le numéro des œuvres et des défilés correspondant aux métiers :

CI 1 : A1
0 pt : pas de réponse correcte
0,25 pt : 1 à 7 réponses correctes
0,5 pt : 8 à 9 réponses correctes

TABLEAU « sources d'inspiration de la mode »			
Métiers	1/ Mécanicien	2/ Marins	3/ Jardinier
Œuvres qui rendent hommage au monde du travail	n° 5	n° 6	n° 4
N° du défilé	n° 7	n° 8	n° 9
Type de vêtement professionnel	Bleu de travail	Marinière	Salopette

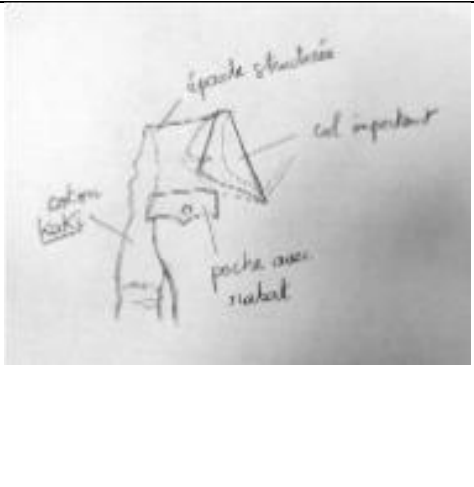
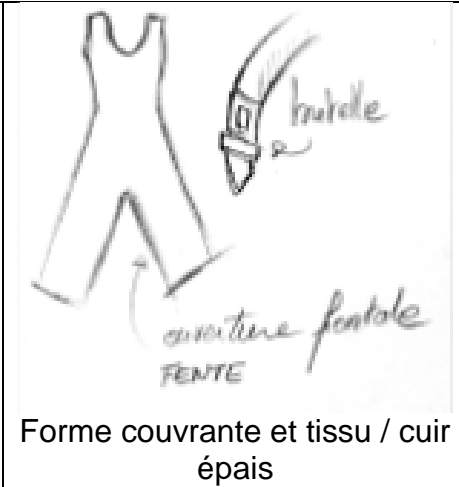
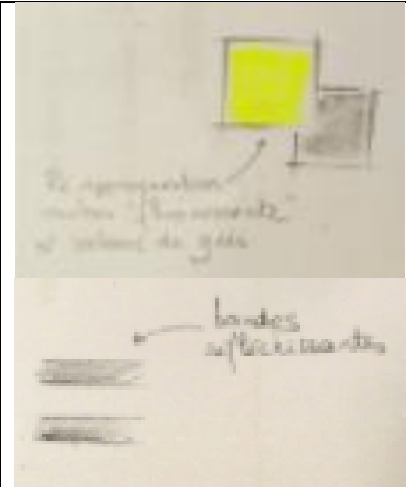
2) a) Dans les visuels 7,8,9, quelle est la tenue dont la fonction d'estime est la plus importante ?
Visuel n°8.

b) Inventorier comment les éléments visuels choisis précédemment s'éloignent de la tenue professionnelle (matériaux, coupe, longueur).

La tenue professionnelle n°8 est la tenue dont la fonction d'estime est la plus importante. Ses lignes, les effets de matières (fourrure, plumage) apportent une touche fantaisiste à l'ensemble. L'aspect esthétique est mis en avant.
La longueur de la marinière est exagérée et forme une robe.
L'évasement et l'épaississement des matières réduisent la mobilité.

CI 2 : A2b
0 pt : pas de justification
0,25 pt : justification assez correcte
0,5 pt : justification juste
A2a A4
0 pt : pas de bonne réponse
0,25 pt : entre 1 et 5 bonnes réponses
0,5 pt : entre 6 et 9 bonnes réponses

3) Réaliser un croquis légendé pour déterminer comment les designers s'inspirent du monde du travail.



CI 3 : A3
0 pt : pas d'identification de caractéristiques
0,25 pt : 1 ou 2 identifications de caractéristiques
0,5 pt : 3 identifications de caractéristiques

Proposition de CORRIGÉ et BARÈME DE CORRECTION

Quand les vêtements répondent aux besoins des métiers.
4) Compléter le tableau après avoir observé les tenues professionnelles ci-contre.

Documents	Fonctions d'usage	Association (matières, couleurs, parties de l'équipement, accessoires)
1	Exemple : se protéger du froid	Épaisseur et longueur de la tenue (chemise, pantalon), capuche, gants
	Être visible	Couleur jaune fluorescent ; bandes réfléchissantes
	Se protéger des impacts	Épaisseur du vêtement, gants, chaussures de sécurité, casque
2	Se protéger de l'humidité, des éclaboussures	Tablier et gants étanches, manches longues
	Respecter les règles d'hygiène	Gants, charlotte
3	Accueillir	Éléments : cravate, costume, gilet...
	Communiquer l'image de l'entreprise	Vêtement à la coupe soignée, aux matières nobles répondant aux codes en usage
4	Communiquer symboliquement l'hygiène	Couleur dominante blanche
	Se sentir à l'aise	Coupe de vêtement pratique pour faciliter les mouvements et poches fonctionnelles, chaussures légères, épaisseur et longueurs adaptées à l'environnement des lieux de soins

Quand le designer s'inspire des identités visuelles de l'entreprise.



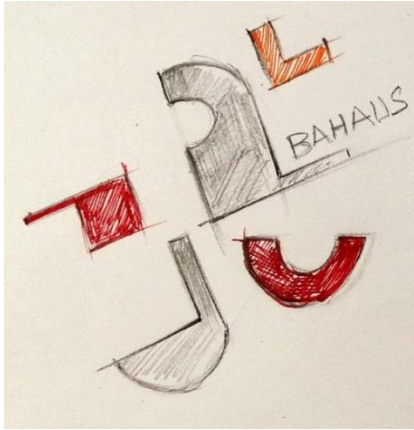
- 5) Décrire la fonction correspondante à chaque poche dans la case « fonction ».
- 6) Réaliser un relevé graphique de chacune des poches dans la case « relevé graphique ».

		
Fonction : Porter des stylos	Fonction : Accrocher un talkie-walkie	Fonction : Accrocher des outils
Relevé graphique 	Relevé graphique 	Relevé graphique 

CI 4 : A7a, A7b
0,25 pt : 1 bonne réponse
0,5 pt : 2 bonnes réponses
A8
0,25 pt : 2 bonnes réponses
0,5 pt : 4 bonnes réponses

7) Renseigner le tableau ci-dessous à l'aide de croquis légendés.

- a) Repérer les axes (directions dominantes) au crayon rouge.
- b) Relever graphiquement les formes noires et rouges permettant d'identifier la composition.

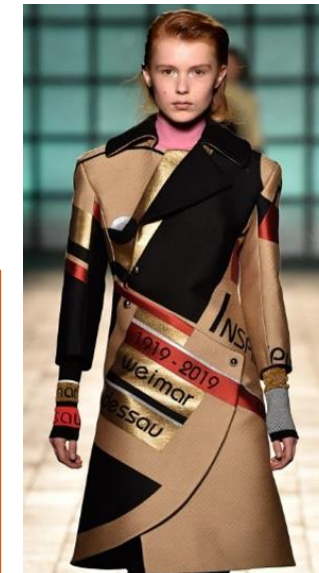
Référence	a) Repérer les axes en rouge	b) Réaliser des relevés graphiques des parties noires et rouges
		

8) Entourer le vocabulaire qui vous paraît correspondre au mieux à l'illustration n°3 ci-dessus.

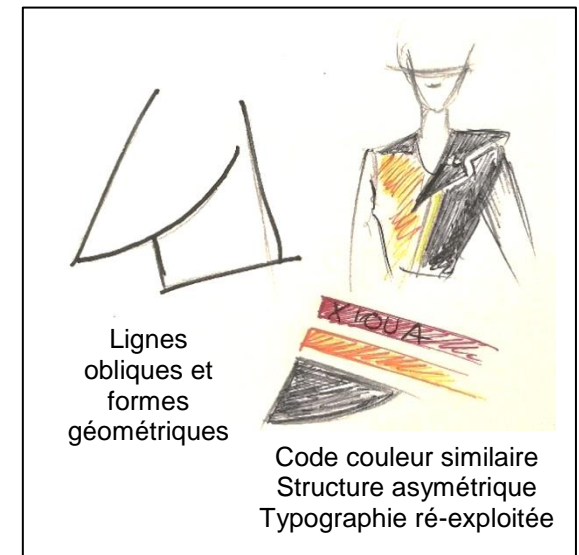
Oblique - *Horizontale* - *Symétrique* - **Asymétrique** - **Orthogonale** - **Parallèle** - *Verticale*

9) Réaliser des croquis légendés qui permettent d'identifier les similitudes concernant la couleur et la composition entre les visuels 3 et 4 (cadre ci-contre).

CI 5 : A5
0 pt : pas de relevé correct
0,25 pt : 1 et 2 relevés corrects
0,5 pt : 3 relevés corrects
A6
0 pt : pas de relevé correct
0,25 pt : 1 et 2 relevés corrects
0,5 pt : 3 relevés corrects
A9
0 pt : pas de relevé correct
0,25 pt : 1 et 2 relevés corrects
0,5 pt : 3 relevés corrects



Proposition de veste pour les personnels du musée du Bauhaus par Mary Katrantzou, 2018



10) Relever les formes principales qui rythment les visuels dans les cadres ci-dessous.

					
---	--	---	---	---	---

<p>CC 2 : A10</p> <p>0,25 pt : relevés assez lisibles</p> <p>0,5 pt : relevés satisfaisants</p> <p>0,75 pt : relevés explicites</p>	<p>CC 3 : A 10</p> <p>Analyse graphique</p> <p>0,25 pt : référence mal analysée</p> <p>0,5 pt : référence présente</p> <p>0,75 pt : références bien analysées</p>
---	---

Une chemise pour le personnel du musée des Arts Décoratifs de Paris.

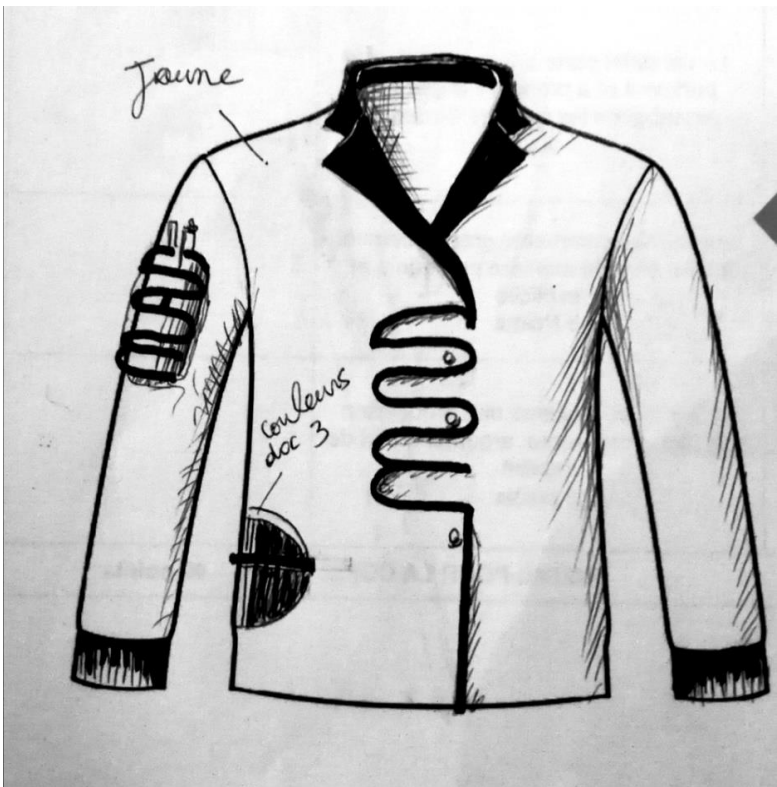
SUJET : vous êtes invité à proposer une chemise pour le personnel du Musée des Arts Décoratifs.

CE 1 : contraintes 0 pt : pas respectées 0,5 pt : peu respectées 1 pt : toutes respectées	CE 2 : cohérence 0,5 pt : cohérence faible 1,5 pts : cohérence moyenne 2 pts : cohérence et diversité	CE 3 : réalisme 0,5 pt : non réaliste 1,5 pts : 1 seule piste réaliste 2 pts : 2 pistes réalistes
--	--	--

Cahier des charges :

- a) Reprendre les identités visuelles étudiées en page 6/8.
- b) Choisir le métier concerné (accueil, agent d'entretien, personnel administratif...). La chemise correspondra aux besoins de la profession.
- c) Réaliser deux croquis annotés en vous inspirant des visuels choisis. Penser à travailler les encolures, les manches, l'ouverture et les poches du vêtement. Technique libre, réalisations en noir et blanc.

Métier choisi : personnel administratif Métier choisi : personnel d'accueil

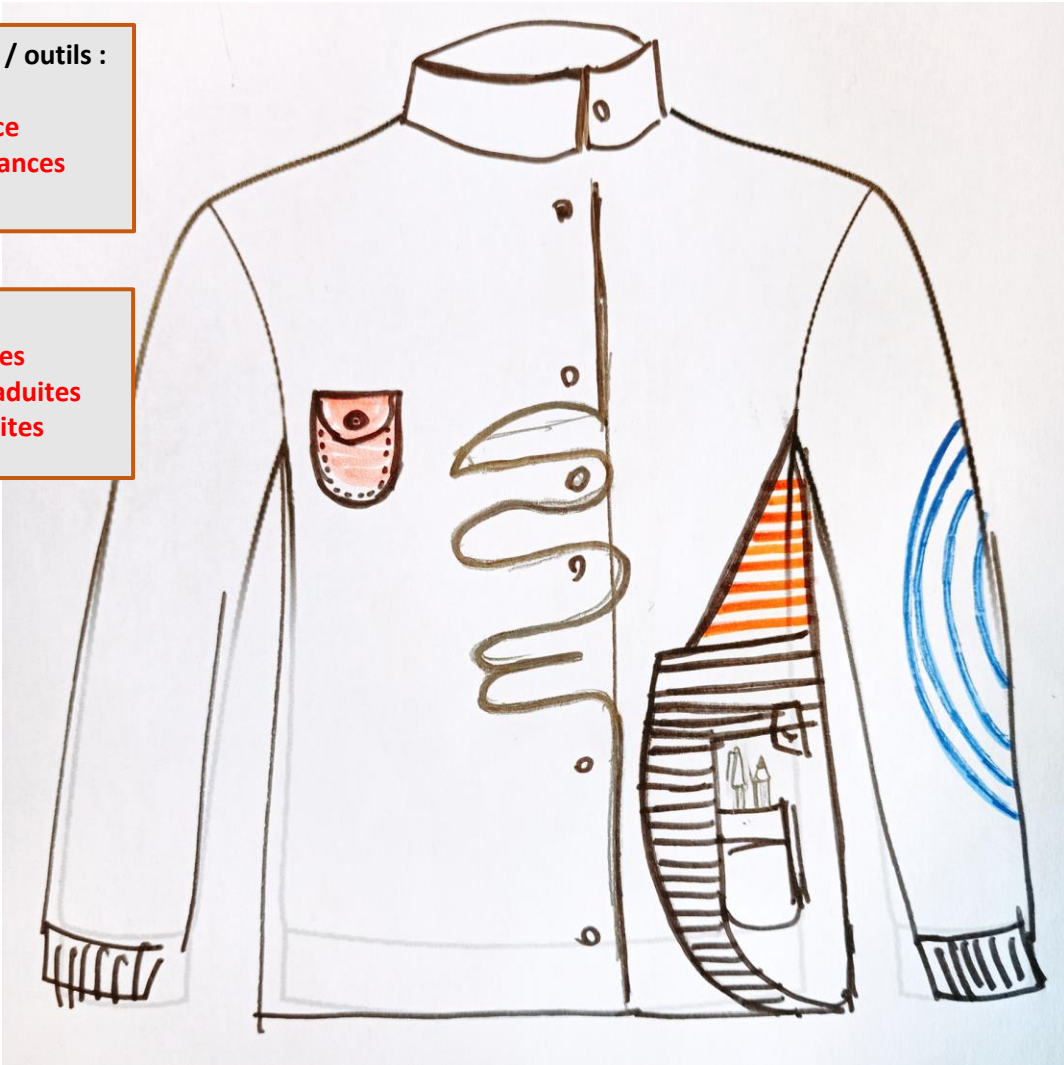


1) Développer et réaliser votre proposition finale en vous appuyant sur vos deux recherches.

Soigner la réalisation graphique afin de communiquer au mieux vos intentions.
Techniques libres, réalisation en couleur.

2) Justifier vos choix en lien avec le métier choisi (couleurs, formes, fonctions).

Métier choisi : personnel administratif



CR1 :
0 pt : pas de pertinence
1 pt : amélioration de l'expérimentation
2 pts : pertinence et amélioration
CR2 :
0 pt : pas de vocabulaire
0,5 pt : vocabulaire peu pertinent
1 pt : vocabulaire pertinent

CC5 :
0 pt : pas d'argumentation
0,5 pt : argumentation faible
1 pt : pertinence de l'argumentation
CC6 :
0 pt : pas d'effort de présentation
1 pt : présentation passable
2 pts : présentation soignée et claire