

# CORRIGÉ ET BARÈME DE CORRECTION

SUJET : une extension architecturale

A/ INVESTIGATION / extensions architecturales

/ 6 points

1. Identification des extensions sur les visuels.



CI 1 : A1  
 0 pt : 0 réponse correcte  
 0,25 pt : 1 et 2 réponses correctes  
 0,5 pt : 3 réponses correctes

CI 2 : A2  
 0,5 pt : entre 0 et 3 réponses correctes  
 1,5 pts : entre 4 et 6 bonnes réponses  
 2 pts : entre 7 et 9 bonnes réponses

2. Justesse des réponses apportées dans le tableau.

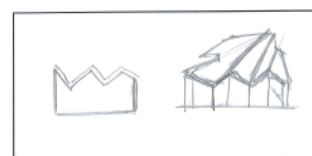
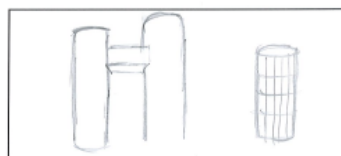
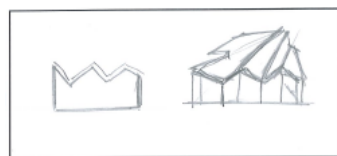
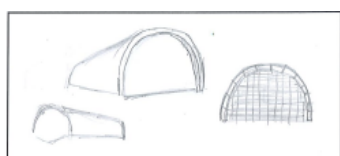
	House Mullets Water Tower	Verrière Strasbourg	Le Havenhuis	Ancien couvent de S. Maria
<b>Silhouette Du bâtiment</b>	Ressemblance : silhouette en cylindre	<b>Différence : bâtiment d'origine rectiligne / extension arrondie, courbe</b>	<b>Différence : forme organique et forme parallépipède</b>	<b>Ressemblance : reprise de la forme générale</b>
<b>Couleurs</b>	Différence : contraste entre rouge et translucide	<b>Différence : couleurs bâtiment / transparence</b>	<b>Différence : couleur miroir / bleue et couleur du bâtiment</b>	<b>Différence : couleur + vive et une + terne (ressemblance acceptée pour couleur « brique »)</b>
<b>Matériaux</b>	Différence : verre et brique	<b>Différence : pierre / verre</b>	<b>Différence : verre / pierre</b>	<b>Ressemblance : verre et brique</b>

3. Relevés graphiques : formes en volumes ou à plat, formes fermées.

CC 2 : lisibilité relevés A3  
 0,25 pt : relevés faibles  
 0,5 pt : relevés corrects  
 0,75 pt : relevés explicites

CI 4 : A3  
 0,25 pt : 1 bonne réponse  
 0,5 pt : 2 bonnes réponses  
 0,75 pt : entre 3 et 4 bonnes réponses  
 A6  
 0,25 pt : au moins une bonne réponse

CI 5 : A3  
 0,25 pt : 1 bonne réponse  
 0,5 pt : entre 2 et 3 bonnes réponses  
 0,75 pt : 4 bonnes réponses



Ref 1 : Opéra de Lyon : **symétrique, posée, en hauteur, aligné**

Ref 2 : House Mullets Water Tower : **sur le côté, encastrée, accrochée et en hauteur**

Ref 3 : Stealth Building : **asymétrique, posée, en hauteur, en retrait**

Ref 4 : Legal / Illegal Architecture : **asymétrique, en hauteur, encastrée, en retrait**

CI 3 : A4  
 0,25 pt : 1 bonne réponse  
 0,5 pt : 2 bonnes réponses  
 0,75 pt : entre 3 et 4 bonnes réponses  
 A5  
 0,25 pt : au moins une bonne réponse

4. **Inscrire** sous chaque référence, la ou les fonction(s) principale(s) que l'extension apporte au bâtiment d'origine. **S'aider** de la liste des fonctions proposées ci-dessous (**3 choix par secteur**) :

a. extension du restaurant : **contempler, manger, s'aérer (possibilité : voir l'extérieur, patienter, se protéger)**

b. extension de Renault : **voir l'intérieur, promouvoir / faire la publicité, attirer l'attention (possibilité : patienter)**

c. hôpital dentaire : **se reposer, patienter, voir l'extérieur (possibilité : isoler)**

d. extension d'une boutique : **voir l'intérieur, promouvoir / faire la publicité, attirer l'attention (possibilité : stocker)**

5. **Répondre** à la question suivante en vous aidant des observations des extensions ci-dessus :  
 Quelles sont les deux extensions qui permettent bien-être et détente ?

L'extension de restaurant et l'extension de l'hôpital dentaire (A + C).

6. **Entourer** les caractéristiques architecturales qui permettent de créer ces ressentis de bien-être et de détente.

**Transparence, lumineux, aéré, ouverture.**

# CORRIGÉ ET BARÈME DE CORRECTION

## B/ EXPÉRIMENTATION / extensions pour le Fine Arts Building / 8 points

### SUJET :

Afin de mieux accueillir le public et les usagers du bâtiment, le Fine Arts Building, centre d'Arts à Chicago aux États-Unis, envisage **deux extensions** pour y rajouter deux salles, une sur le toit et une sur l'un des côtés.

On vous sollicite pour réaliser ce projet.

Le Fine Arts Building est présenté en page 7/7.

### CAHIER DES CHARGES :

Sur les visuels de la façade ci-dessous, proposer vos **deux extensions** :

- La **première** sur le toit
- La **seconde** sur l'un des côtés

Les deux extensions seront différentes de la silhouette du bâtiment pour la proposition n°1, et ressemblante pour la proposition n°2.

**Utiliser** des croquis annotés indiquant comment vous avez ajouté l'extension, les couleurs et / ou matériaux envisagés.

#### CE 1 : B contraintes

**0 pt : pas respectées**  
**0,5 pt : peu respectées**  
**1 pt : toutes respectées**

#### CC 1 : B adaptation des notions - réinvestissement

**0,5 pt : 1 et 2 extensions sommaires**  
**1 pt : 1 et 2 extensions correctes**  
**1,5 pts : 2 extensions explicites**

#### CE 2 : B cohérence

**0,5 pt : cohérence faible**  
**1 pt : cohérence moyenne**  
**2 pts : cohérence et diversité**

#### CC 3 : B références (différence / ressemblance)

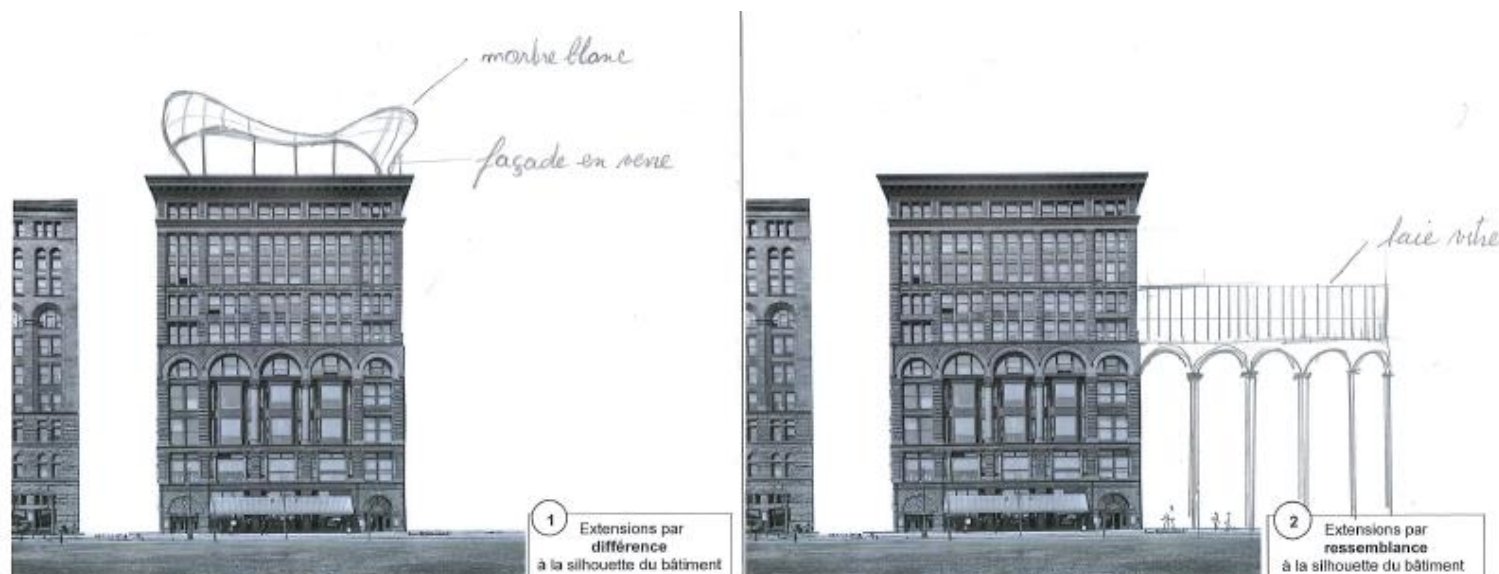
**0,25 pt : 1 correspondance**  
**0,75 pt : 2 correspondances assez correctes**  
**1 pt : 2 correspondances correctes**

#### CE 3 : B réalisme

**0 pt : non réaliste**  
**0,5 pt : 1 seule piste réaliste**  
**1 pt : 2 pistes réalistes**

#### CC 4 : B traductions graphiques

**0,5 pt : 1 traduction assez bien traduite**  
**1 pt : entre 1 et 2 traductions assez bien traduites**  
**1,5 pts : 2 traductions bien traduites**



### DEMANDE :

**Choisir** la proposition paraissant la plus adaptée, soit en **ressemblance** soit en **différence** ou en combinant les deux.

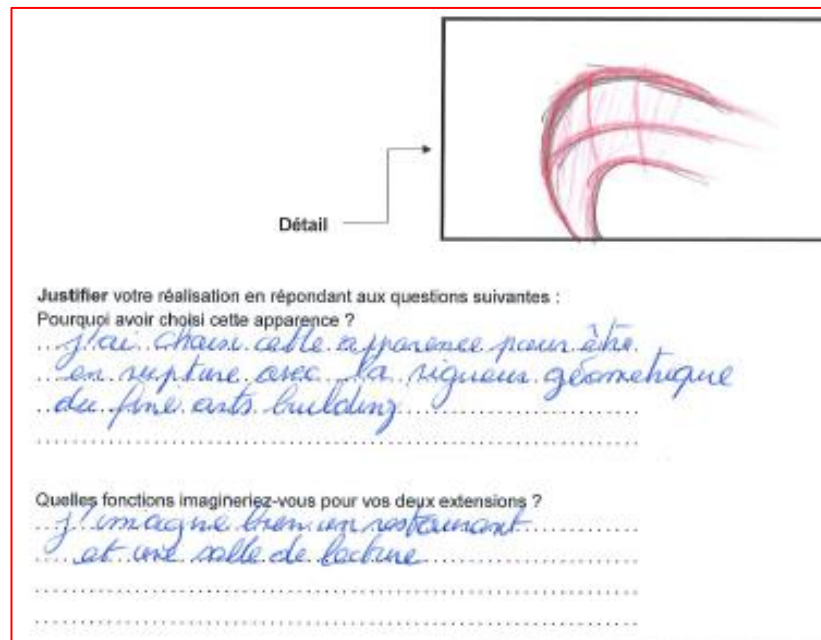
Un élément qui rappelle le bâtiment d'origine est obligatoire, soit dans la couleur, soit dans les décors, soit dans les matériaux.

S'aider du document de la page 7/7.

Votre dessin doit comporter les deux extensions plus un détail (couleur, décor, matériaux) dans le cadre ci-dessous.

Il doit être **abouti** et mis **en couleur**. **Technique(s) libre(s)**.

## C/ RÉALISATION / 6 points



#### CR1 :

**0 pt : pas de pertinence**  
**1 pt : amélioration de l'expérimentation**  
**2 pts : pertinence et amélioration**

#### CR2 :

**0 pt : pas de vocabulaire**  
**0,5 pt : vocabulaire peu pertinent**  
**1 pt : vocabulaire pertinent**

#### CC5 :

**0 pt : pas d'argumentation**  
**0,5 pt : argumentation faible**  
**1 pt : pertinence de l'argumentation**

#### CC6 :

**0 pt : pas d'effort de présentation**  
**1 pt : présentation passable**  
**2 pts : présentation soignée et claire**



# CORRIGÉ ET BARÈME DE CORRECTION

INDICATEURS DE RÉUSSITE				
	--	-	=	+
CI.1	Le candidat n'a pas composé	Le candidat n'a pas su rechercher, identifier et collecter les informations <b>0 pt</b>	Le candidat a recherché, identifié et collecté partiellement les informations <b>0,25 pt</b>	Le candidat a recherché, identifié et collecté parfaitement les informations <b>0,5 pt</b>
A1				
CI.2		Le candidat n'a pas su sélectionner, classer et trier correctement pour identifier les caractéristiques <b>0,5 pt</b>	Le candidat a peu su sélectionner, classer et trier correctement pour identifier les caractéristiques <b>1,5 pts</b>	Le candidat a su sélectionner, classer et trier correctement pour identifier les caractéristiques <b>2 pts</b>
A2				
CI.3		Le candidat n'a pas mis en relation les caractéristiques et leur contextualisation par analyse et comparaison <b>0,25 pt</b>	Le candidat a partiellement mis en relation les caractéristiques et leur contextualisation par analyse et comparaison <b>0,5 pt</b>	Le candidat a effectué la mise en relation des caractéristiques et leur contextualisation par analyse et comparaison <b>1 pt</b>
A4, A5				
CI.4		Le candidat n'a pas su situer et établir les principes et / ou les notions <b>0,25 pt</b>	Le candidat a assez bien compris et situé les principes et / ou les notions <b>0,5 pt</b>	Le candidat a bien compris et situé les principes et / ou les notions <b>1 pt</b>
A3, A6				
CI.5		Le candidat n'a su établir de convergences par des relevés <b>0,25 pt</b>	Le candidat a établi des convergences assez correctes par des relevés <b>0,5 pt</b>	Le candidat a établi des convergences correctes par des relevés <b>0,75 pt</b>
A3				
CC2		Relevés non lisibles <b>0,25 pt</b>	Relevés assez satisfaisants <b>0,5 pt</b>	Relevés explicites et lisibles <b>0,75 pt</b>
A3				
CE1		Les contraintes sont peu respectées <b>0 pt</b>	Les contraintes sont partiellement respectées <b>0,5 pt</b>	Les contraintes sont toutes respectées <b>1 pt</b>
B				
CE2		Les pistes proposées sont peu cohérentes en réponse <b>0,5 pt</b>	Les pistes sont moyennement cohérentes en réponse <b>1 pt</b>	Les pistes sont cohérentes et diversifiées en réponse <b>2 pts</b>
B				
CE3	Le candidat propose des pistes non réalistes en exploitant des références à des fins de conception <b>0 pt</b>	Le candidat propose une seule piste réaliste en exploitant des références à des fins de conception <b>0,5 pt</b>	Le candidat propose des pistes réalistes en exploitant des références à des fins de conception <b>1 pt</b>	
B				
CC1	Pas d'outils adaptés et peu de réinvestissement / aucune simplification <b>0,5 pt</b>	Des outils choisis partiellement exploités mais quelques réinvestissements de simplification <b>1 pt</b>	Adaptation des outils choisis et réinvestissement de l'investigation : respect des simplifications <b>1,5 pts</b>	
B				
CC3	Références pas ou mal analysées graphiquement <b>0,25 pt</b>	Références analysées graphiquement <b>0,75 pt</b>	Références bien analysées graphiquement <b>1 pt</b>	
B				
CC4	Intentions peu traduites graphiquement <b>0,5 pt</b>	Intentions assez bien traduites graphiquement <b>1 pt</b>	Intentions bien traduites graphiquement <b>1,5 pts</b>	
B				
CR.1	Non pertinence de la sélection <b>0 pt</b>	Pertinence de la sélection et amélioration de l'expérimentation <b>1 pt</b>	Pertinence de la sélection et amélioration de l'expérimentation <b>2 pts</b>	
C				
CR.2	Pas de pertinence du vocabulaire <b>0 pt</b>	Pertinence moyenne du vocabulaire <b>0,5 pt</b>	Pertinence du vocabulaire <b>1 pt</b>	
C				
CC.5	Pas de justification ou d'argumentation <b>0 pt</b>	Peu de justification ou d'argumentation <b>0,5 pt</b>	Le candidat fait preuve de justification ou d'argumentation <b>1 pt</b>	
C				
CC.6	Pas d'effort de présentation <b>0 pt</b>	Présentation passable <b>1 pt</b>	Le candidat fait preuve de soin et de clarté de présentation <b>2 pts</b>	
C				

/ 6

/ 8

/ 6