

l'architecture des années 50

Triomphe du fonctionnalisme, émergence de nouvelles valeurs.



Exposition universelle de 1958(avril-octobre) , pav RFA, français, atomium.
Thème : bilan du monde pour un monde plus humain

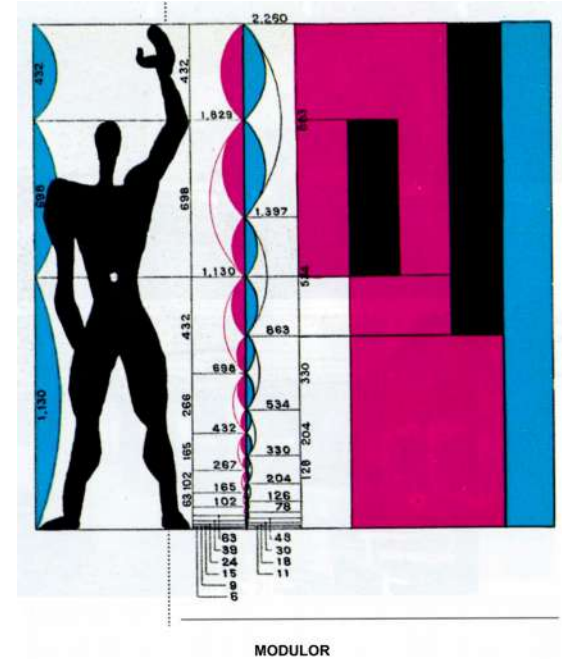


Maison Schroeder, 1924 G Rietveld, groupe De Stijl, Utrecht,
Villa Cavrois, 1932 R Mallet-Stevens, UAM, Croix
Ecole du Bauhaus, 1925-1926, W Gropius, Dessau



I le fonctionnalisme triomphant

1) la figure tutélaire de Le Corbusier



Cité radieuse, 1947-1952, Le Corbusier, Marseille







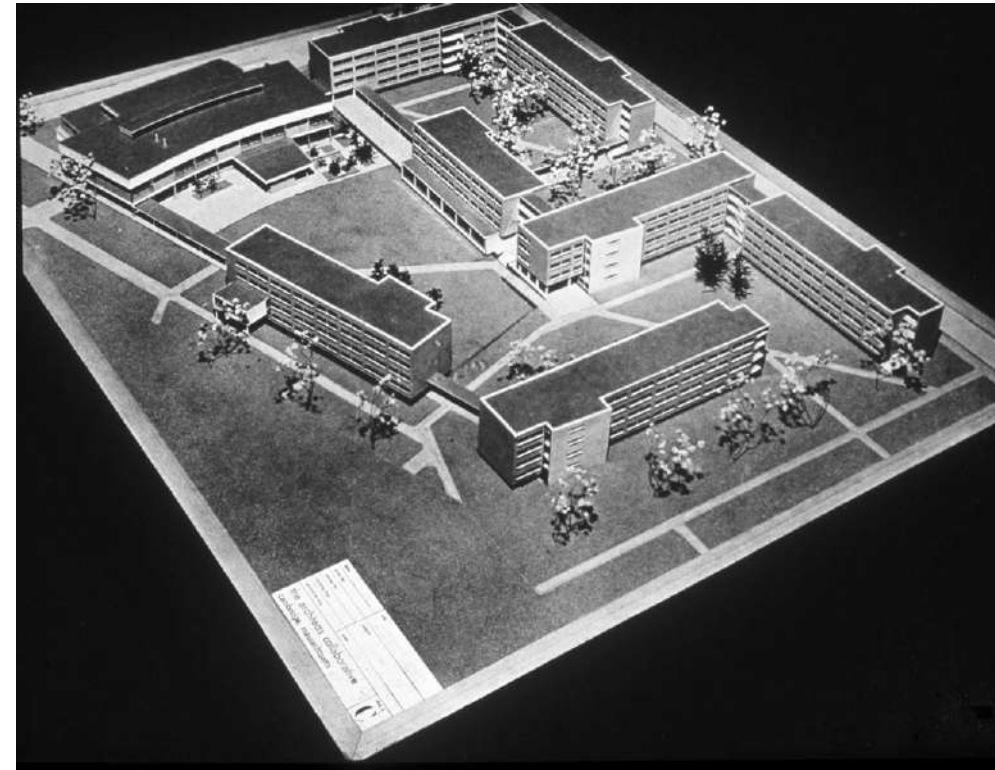






2) le poids du Bauhaus aux EU

Harvard Graduate center 1949-1950





Institut de technologie de l'Illinois, Mies Van Der Rohe, 1956



Maison Farnsworth
1946-1950 MV D
Rohe





Maison de verre, Johnson, 1949, New Canaan



Mies Van, Der
Rohe,
Tours lake
Shore Drive,
Chicago, 1951

Seagram
Building, New
York , 1958





Université de Moscou, 1949

Tour Pirelli, 1958 Milan, Gio Ponti

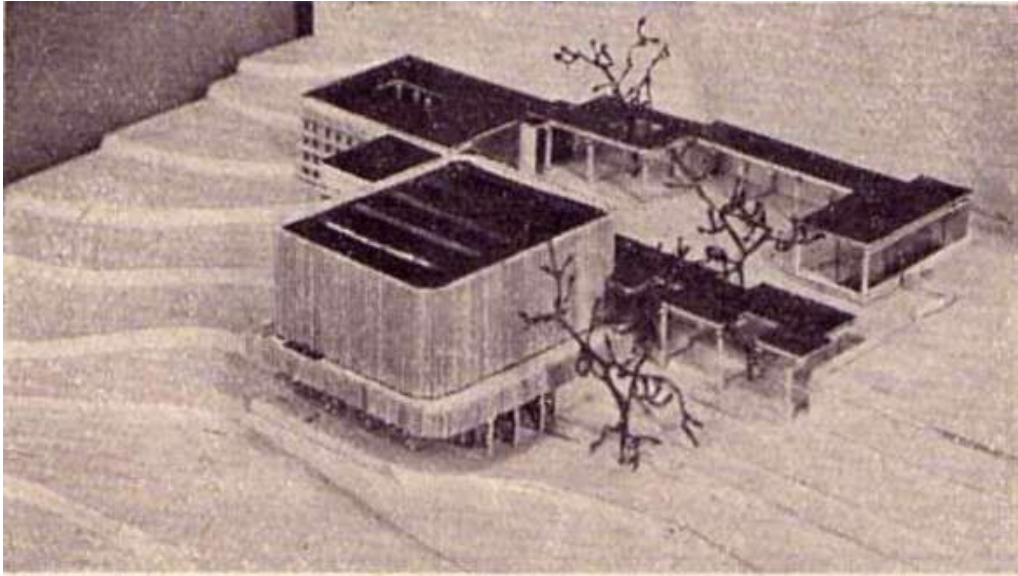
Tour Vellasca, 1957, Milan, Gian Luigi Banfi, Lodovico Barbiano di Belgiojoso, Enrico Peressutti et Ernesto Rogers



Pavillon du Canada Bruxelles 1958, ch Greenberg



3) la deuxième génération du mouvement moderne



Alvar Aalto,
Pavillon Finlande, expo universelle Paris 1937
MIT senior house, Cambridge Massachusetts, 1949





Centre
civique
de
Saynat-
salo,
1951





Maison de la culture Helsinki, 1954-1956

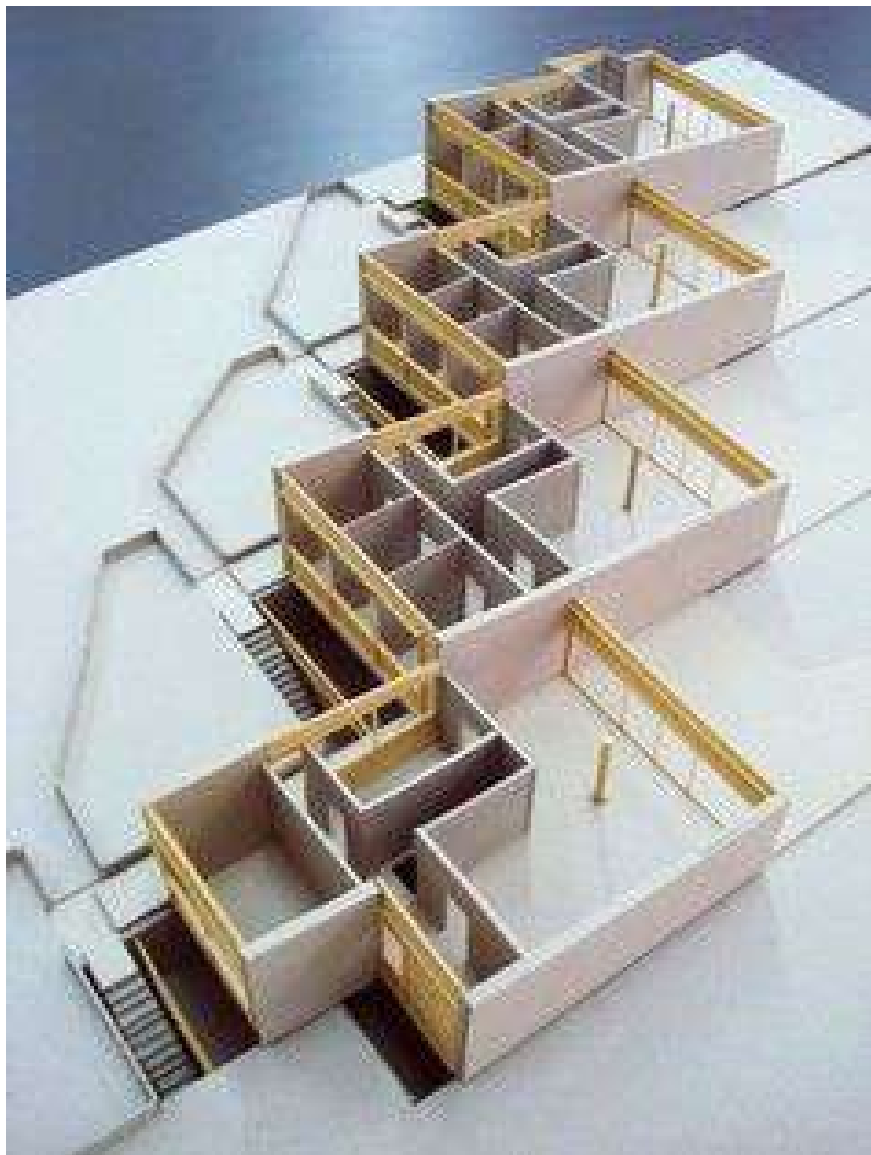


Villa Louis Carré,
1958, Aalto, Bazoche



Eglise des trois croix
d'Imatra, 1958





Jacobsen, maisons en bande Soholm, 1950-1955

Chapelle
Pampulha,
1943-1944,
Oscar
Niemeyer,







Edmundo
Cavanellas
Residence,
designed by Oscar
Niemeyer with
landscape design
by Roberto Burle
Marx
1954

Place des
trois
pouvoirs,
Conception,
1957
Brasilia

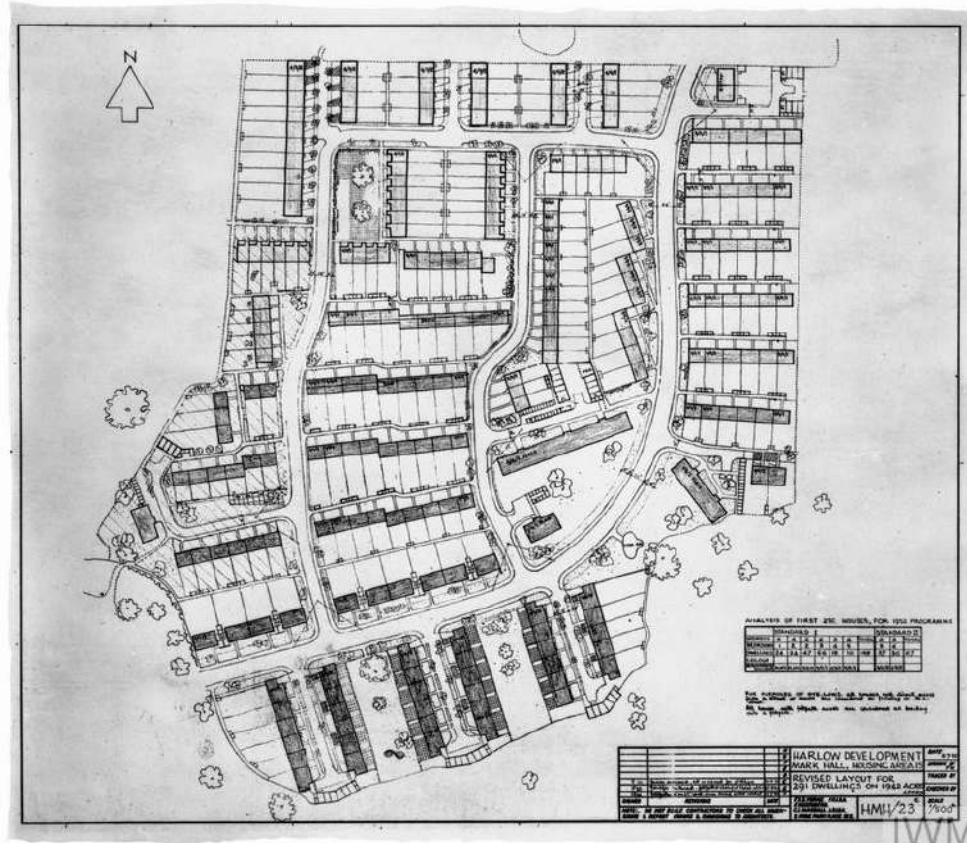


Pavillon
URSS
Bruxelles
1958



II Un monde en chantier : la concrétisation des utopies ?

1) La reconstruction en Europe



Harlow

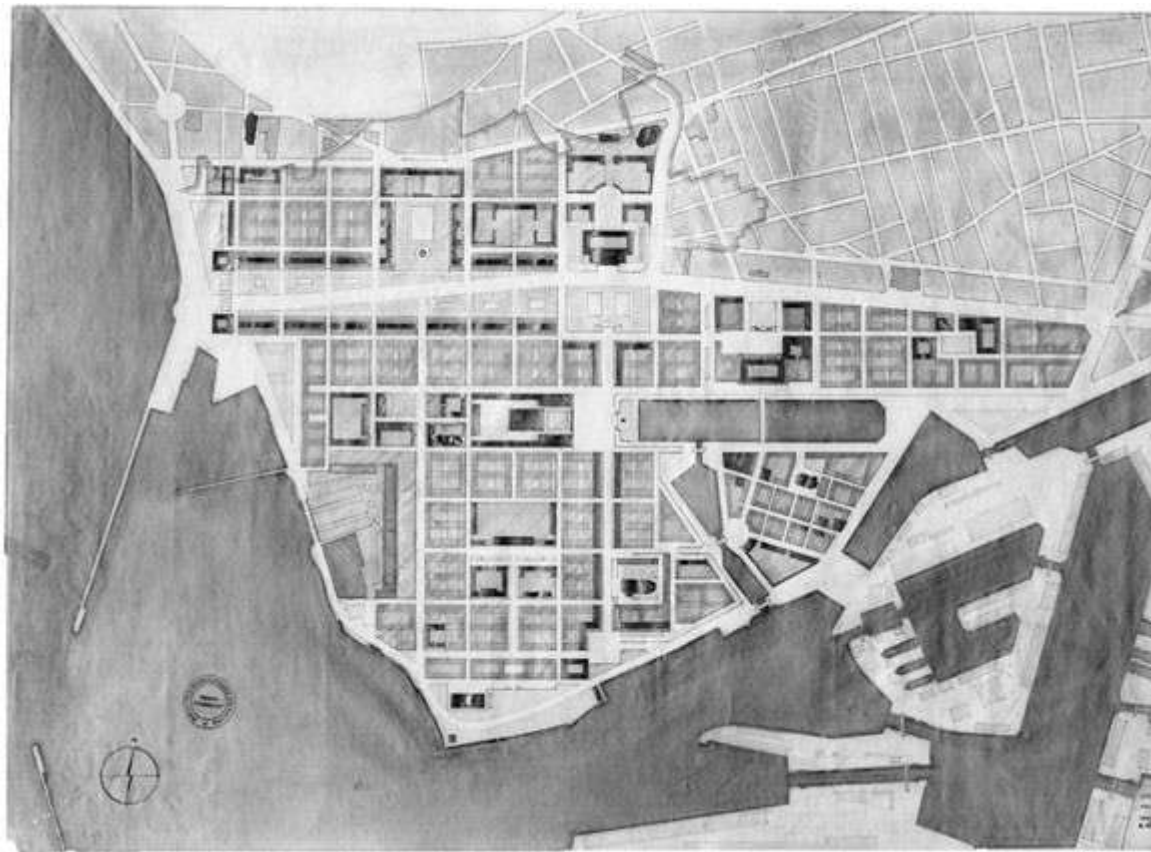




Saint Malo 1944-1945

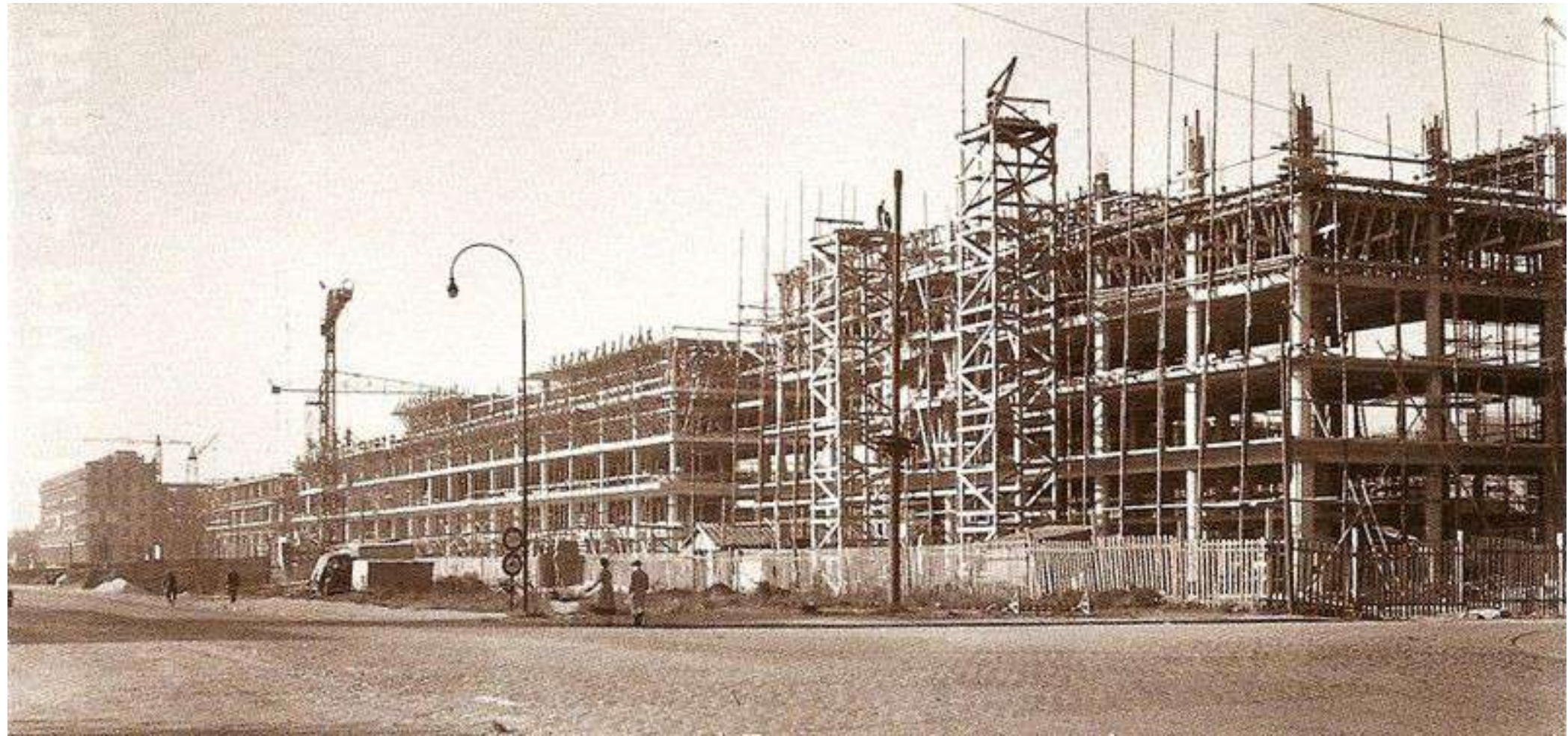
Marc Brillard de Laujardière puis Louis Arretche

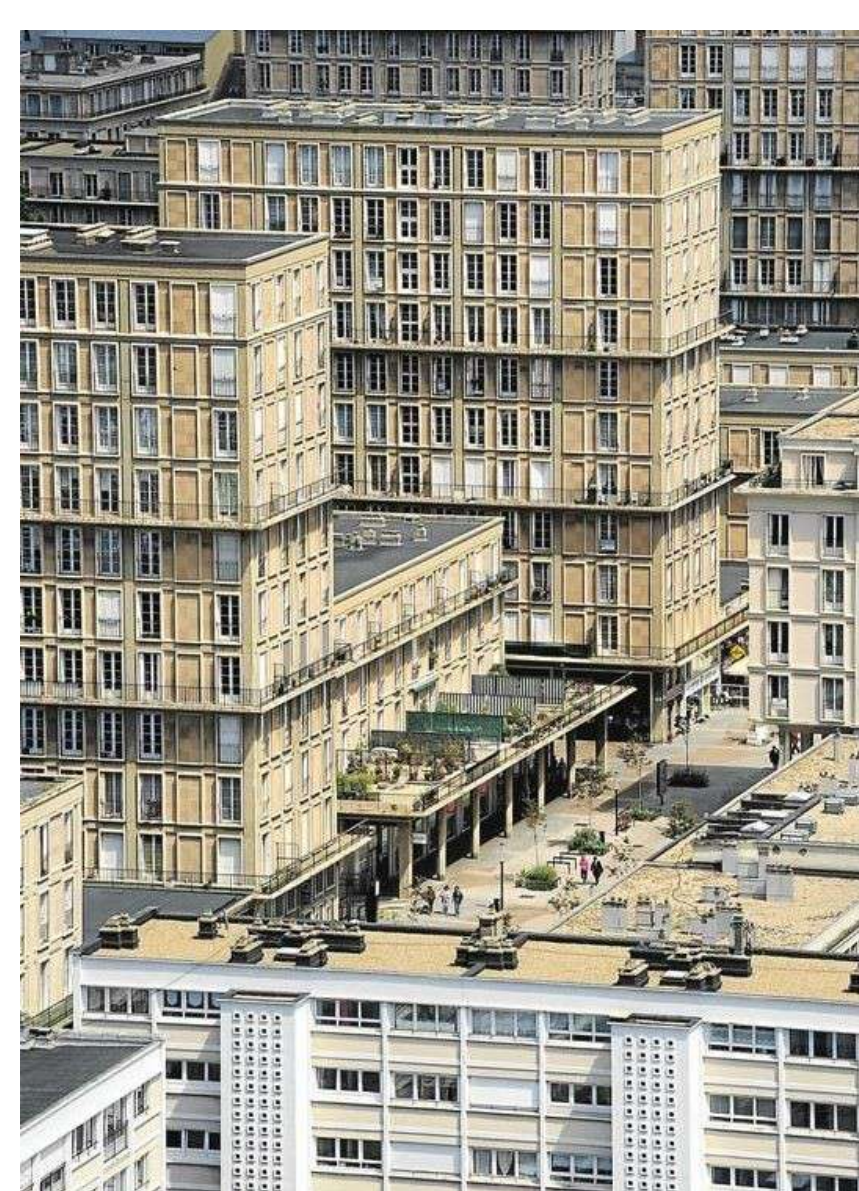




Le Havre
1947-1954

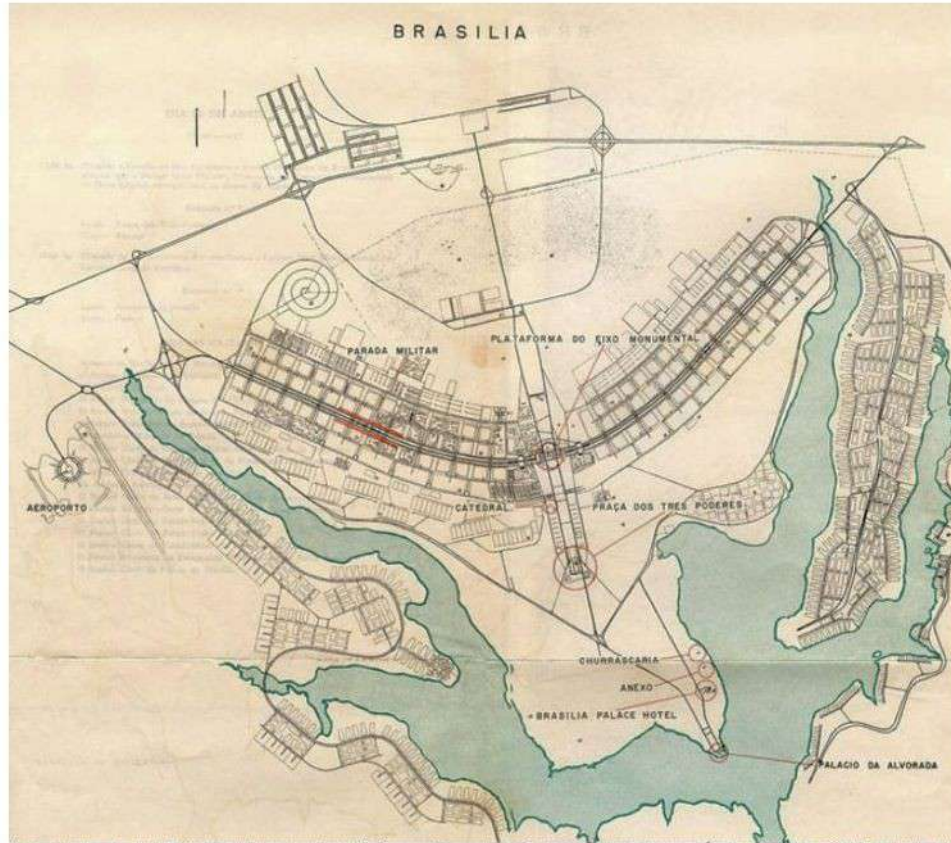








2) les villes nouvelles : Brasilia, Chandigarh



LUCIO COSTA : BRASLIA PLAN PILOTE EDTE POUR L'INAUGURATION LE 21 AVRIL 1960



© Augusto Areal









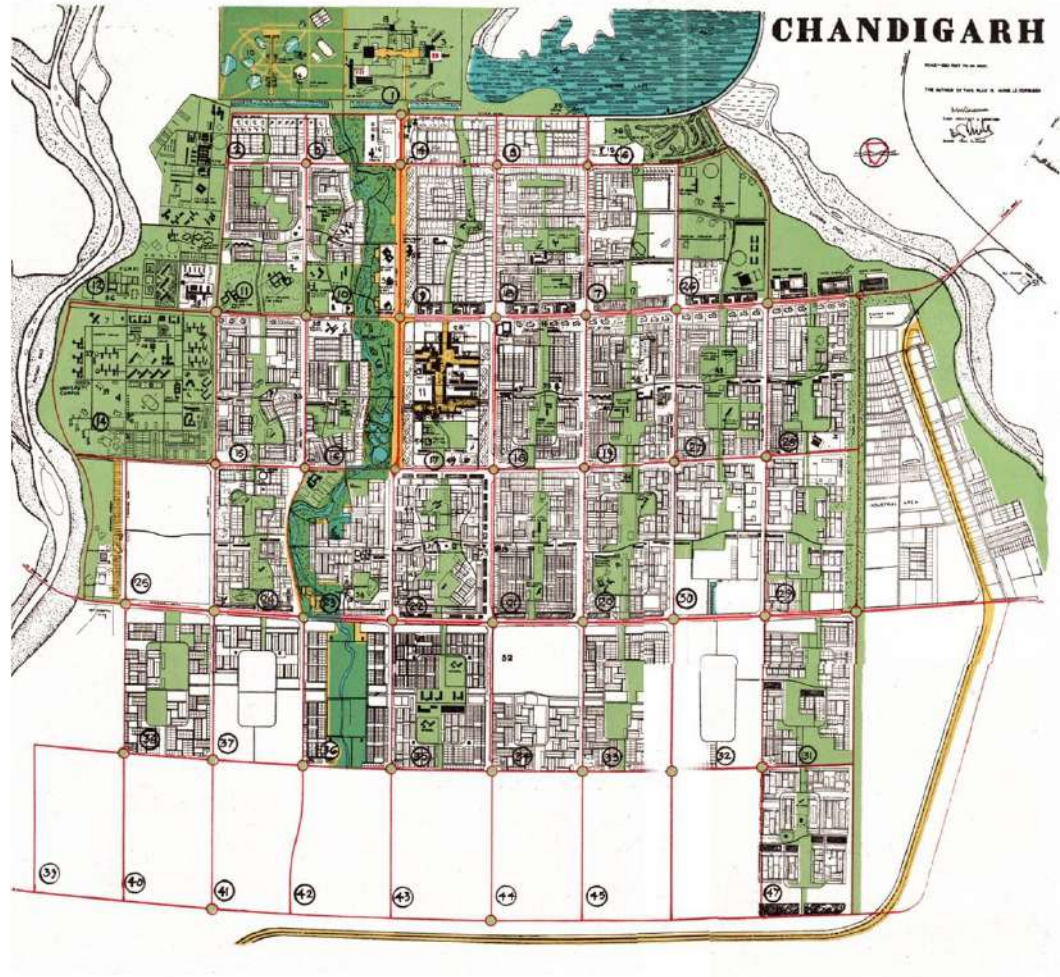


CHANDIGARH

PLANNED BY THE ARCHITECTS
THE BUREAU OF ARCHITECTURE
CHANDIGARH

Scale: 1:50,000

1952



LE CONSTRUCTIF

139°
B

113°
R

43°
R

33°
B

20°
B

16°
R



Figs

10



Villa shodan



Palais de
l'assemblée



Haute
cour de
justice

3) la naissance des grands ensembles

Bagols/Cèze

1956-1960

- Agence Candilis



Blanc Mesnil 1956



Oran 1954



Sarcelles
Labourdette
1961



Le haut
Lièvre
Nancy
1954





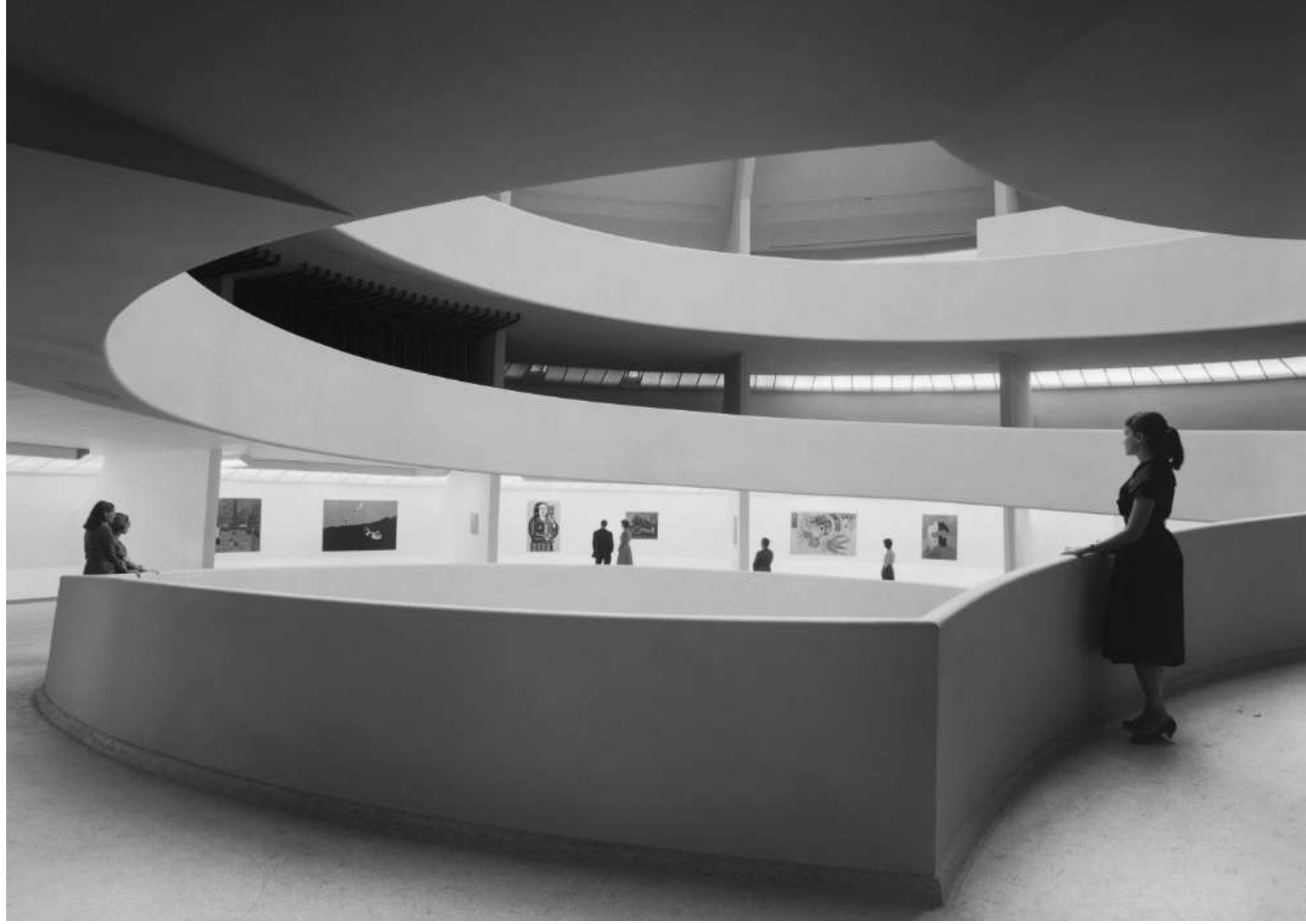
Estel

III Les nouvelles voies de l'architecture

1) les anciens...novateurs



Frank Lloyd Wright, musée
Guggenheim, 1956-1959, New
York







Spiral House, Phoenix, 1952

Maison Jaoul, 1952,
Neuilly
Le Corbusier



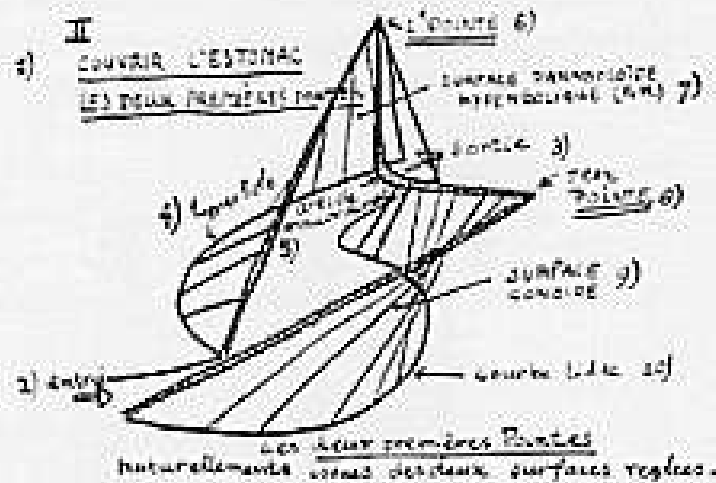
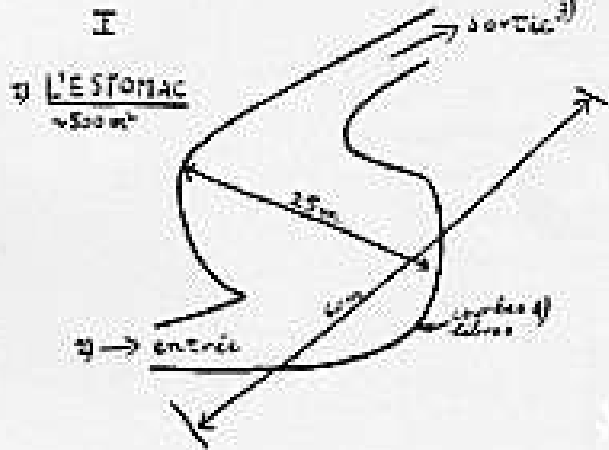




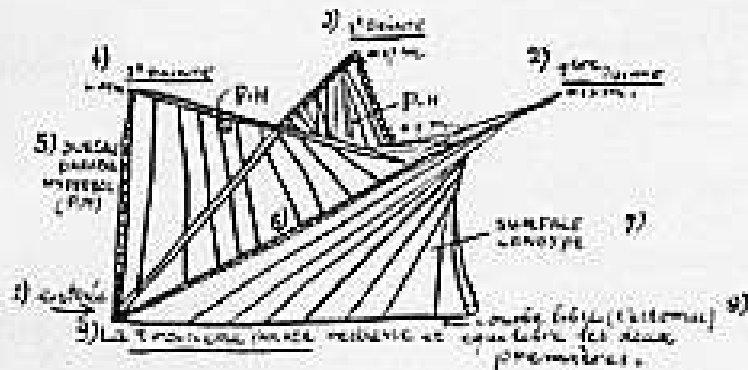


Pavillon Philips, Le Corbusier 1958 Bruxelles

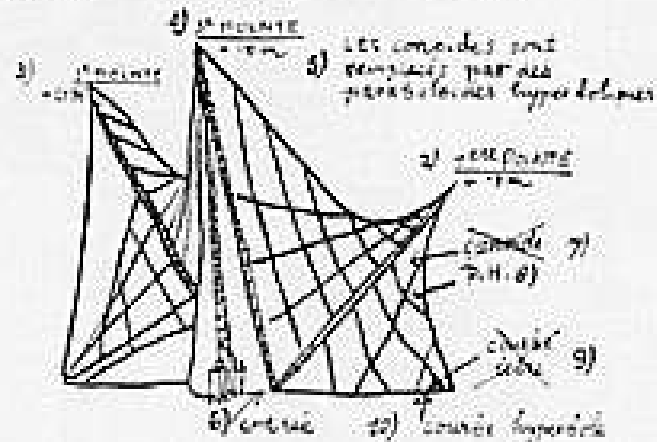




III LA TROISIÈME POINTE



IV LE PURIFICATION DE LA FORME



Pavillon Grande-Bretagne, Bruxelles 1958, H. Lobb et
Partners, John Ratcliff, E. Mills



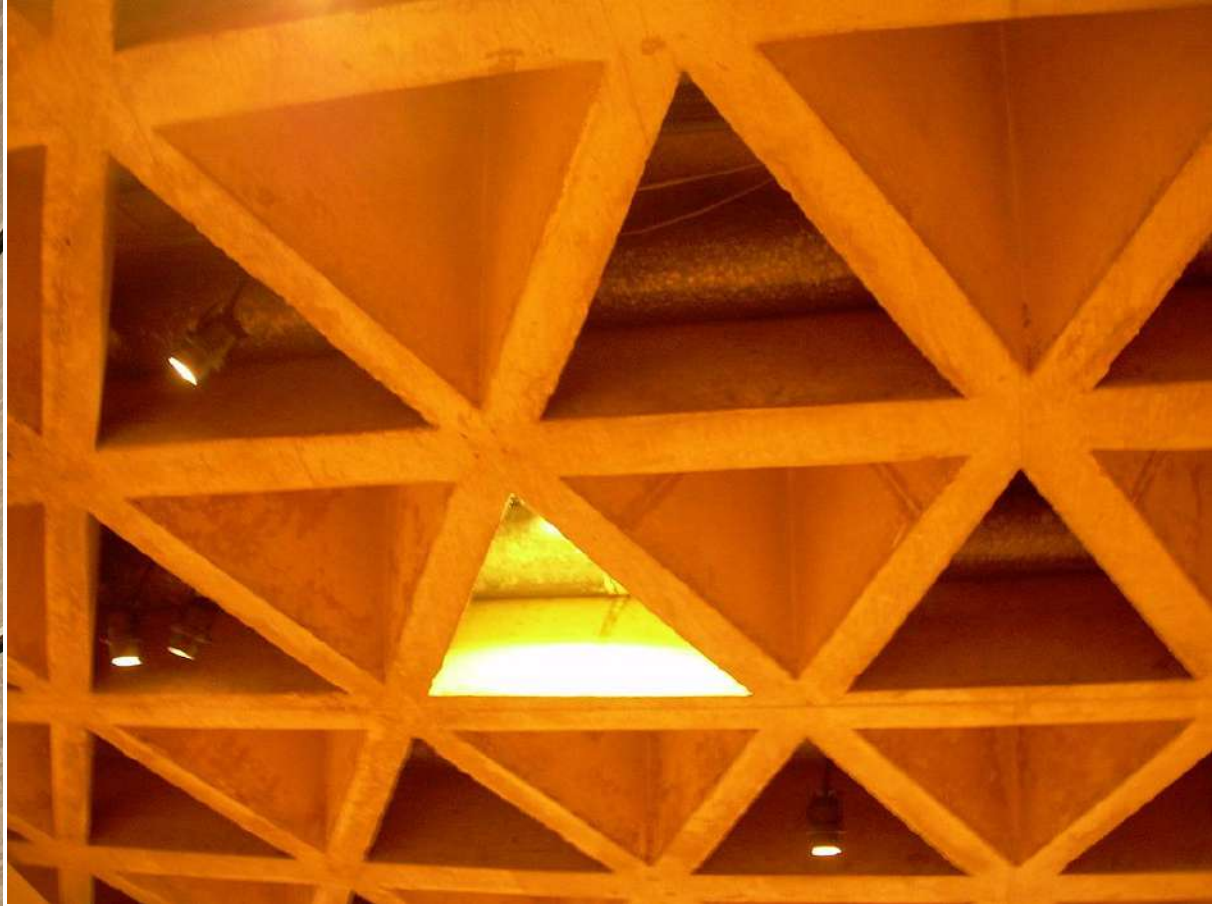
2) l'alternative brutaliste



Église de Note-dame de
Royan, Guillaume Gillet, 1955



Ecoles secondaire moderne, Alison et Peter
Smithson, 1949-1954,
Hunstanton, GB



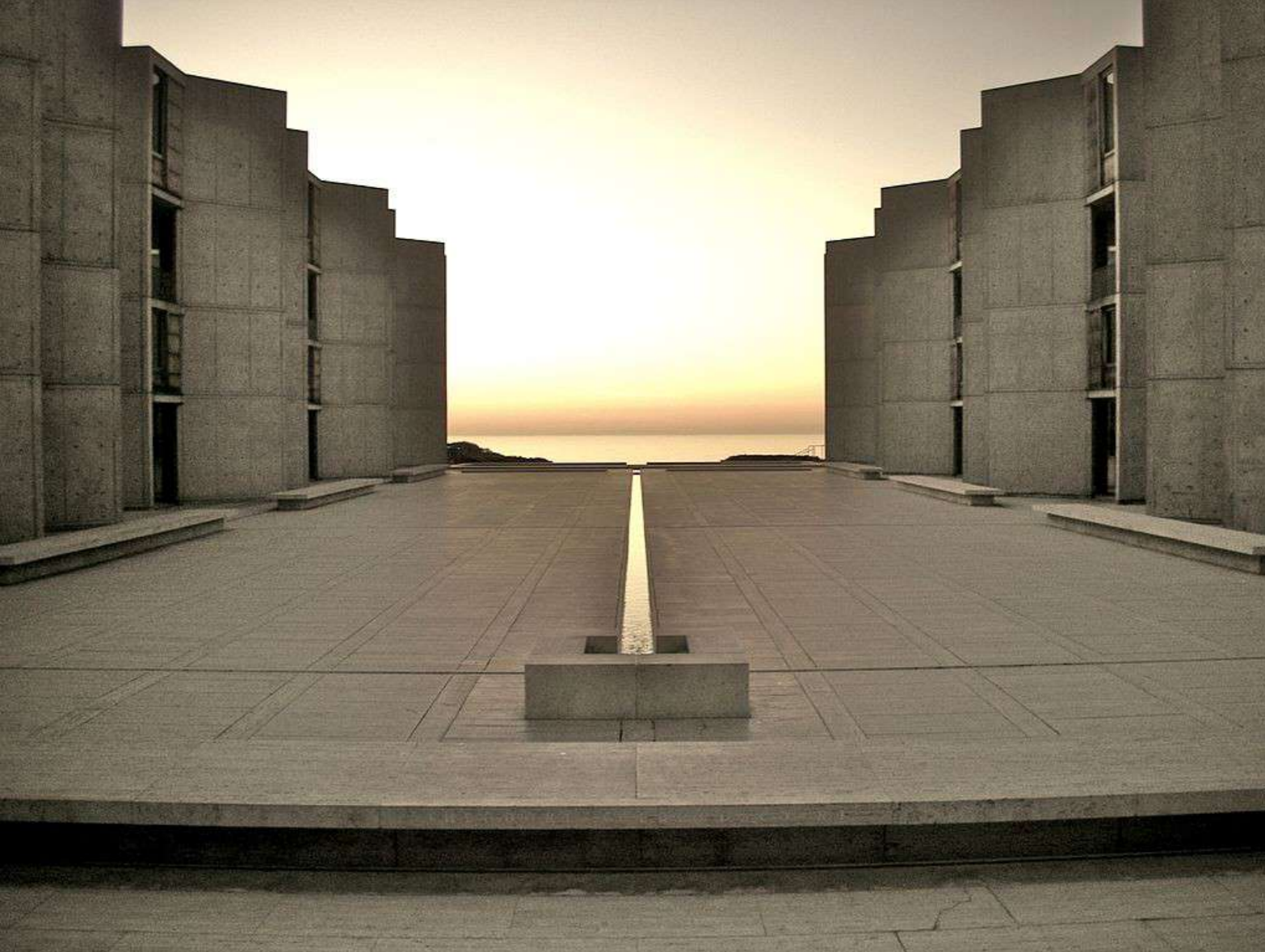
Louis h Kahn, galerie d'art de l'université de Yale, extérieur et plafond, 1951-1953



Louis L Kahn
Centre de
recherches
médicales
Newton-
Richards
1957-1962
Philiadelphie



Pavillon Finlande Bruxelles
1958



L Sullivan, esplanade
du Salt institut for
biological studies,
La Jolla, Californie,
1960

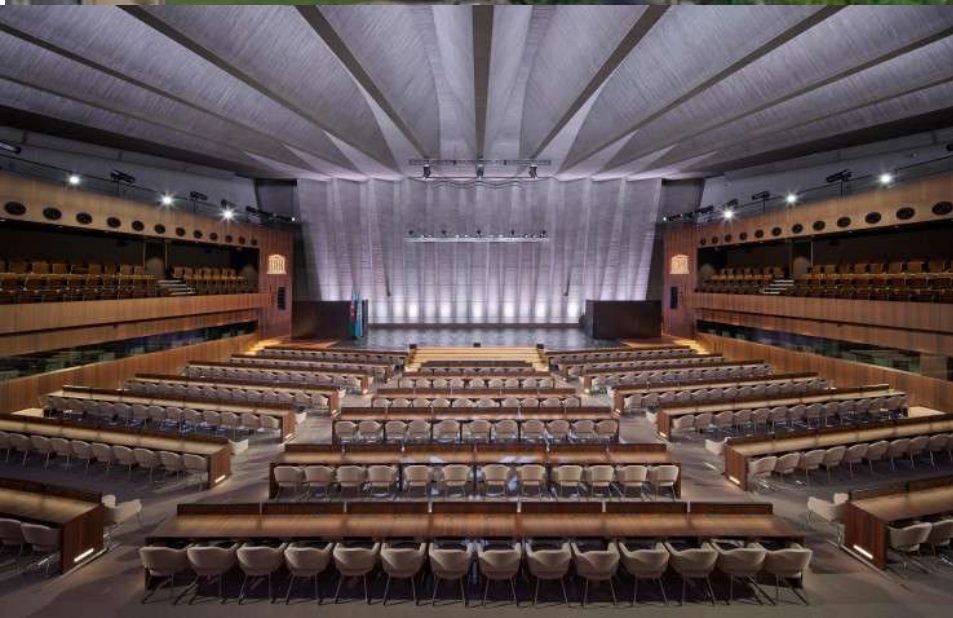


L Sullivan, esplanade du Salt institut for biological studies,
La Jalla, Californie, 1960
Abbaye de Colleegeville, Marcel Breuer, Minnesota, 1953



Marcel Breuer et
Abraham Elzas,
Magasin De Nijenkorf,
Rotterdam, 1955- 1957





Bernard Zehrfuss, Marcel Breuer, Pier luigi Nervi, siège de l'Unesco, entrée et salle du congrès, 1955-1958, Paris.

3) Les toits volants et la préfabrication



^à gauche Pavillon de l'ONU, H van Huyck

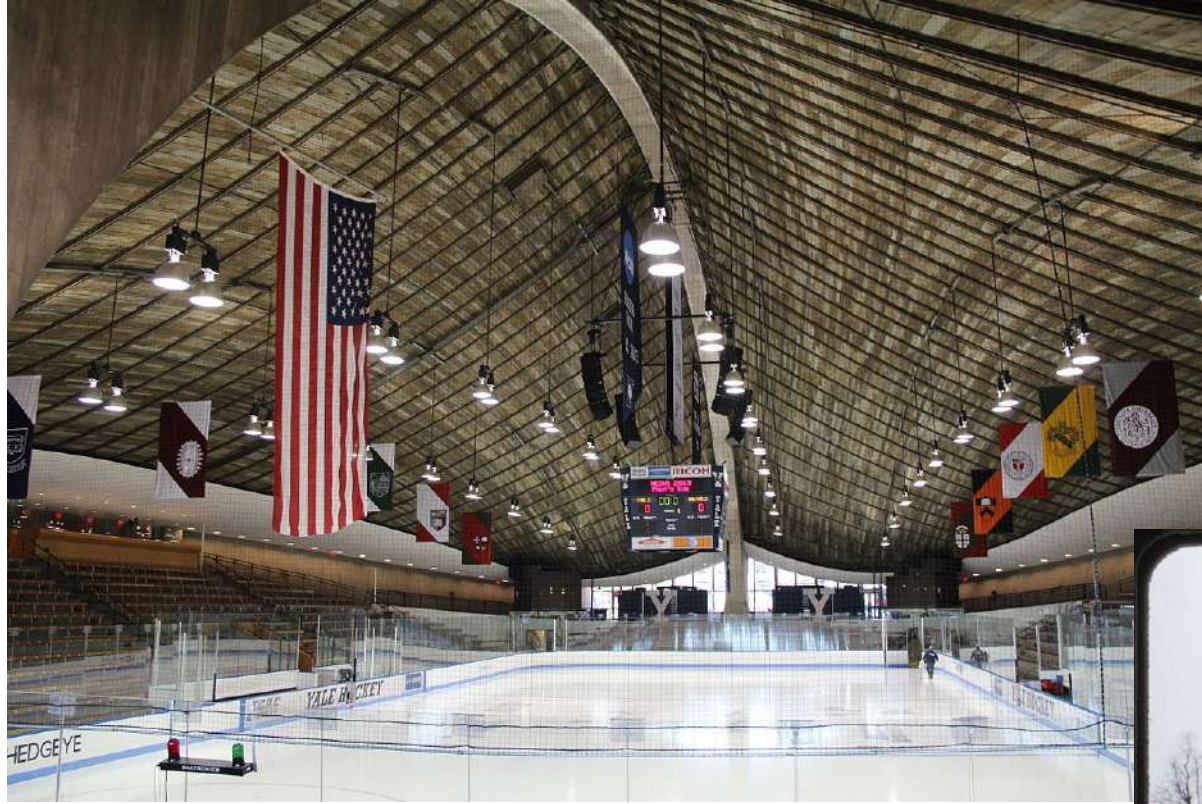
A droite pavillon du génie civil, J Van Dooselaere et Paduart

Pavillon du Brésil Bruxelles 1958





Eero Saarinen,
stade de Hockey de
l'université de Yale,
New Haven,EU,
1953-1959

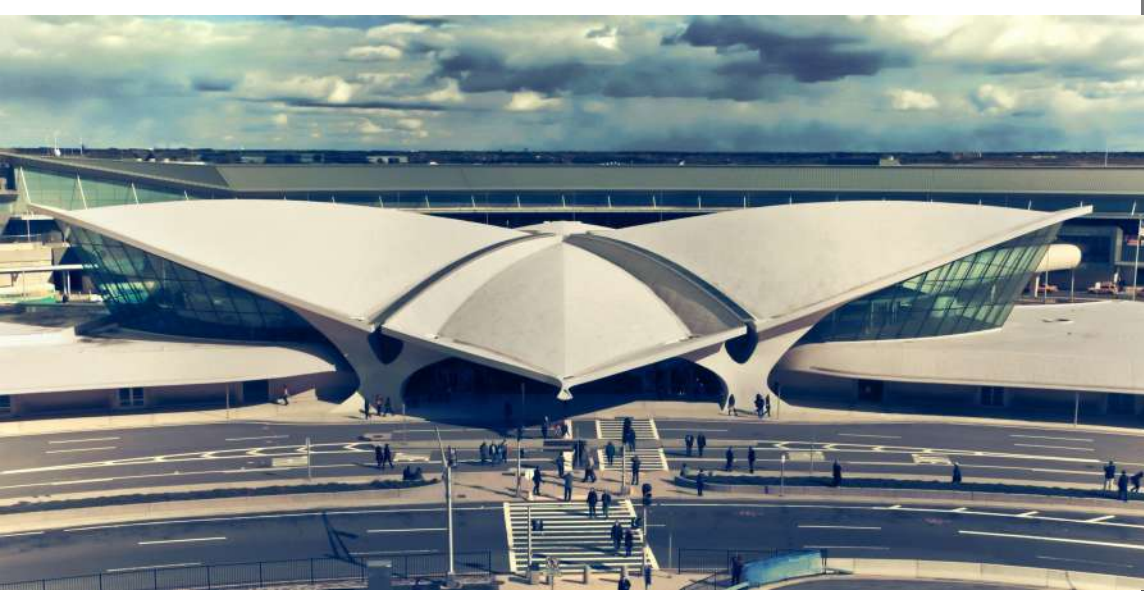


Eero Saarinen, stade de Hockey de l'université de Yale, intérieur, New Haven, EU, 1953-1959

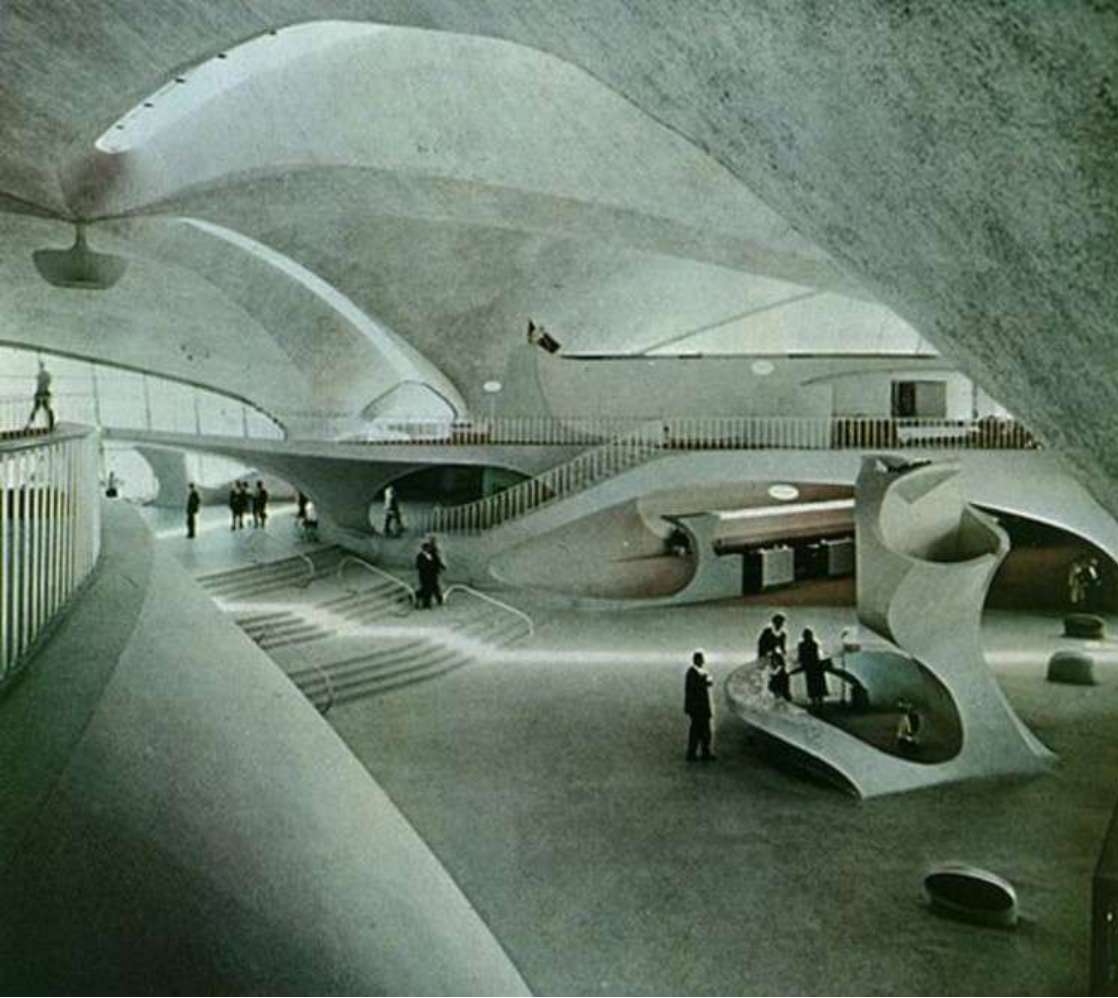




Eero Saarinen, aéroport international JFK, New York, 1956-1962



Eero Saarinen, aéroport international JFK, New York, 1956-1962



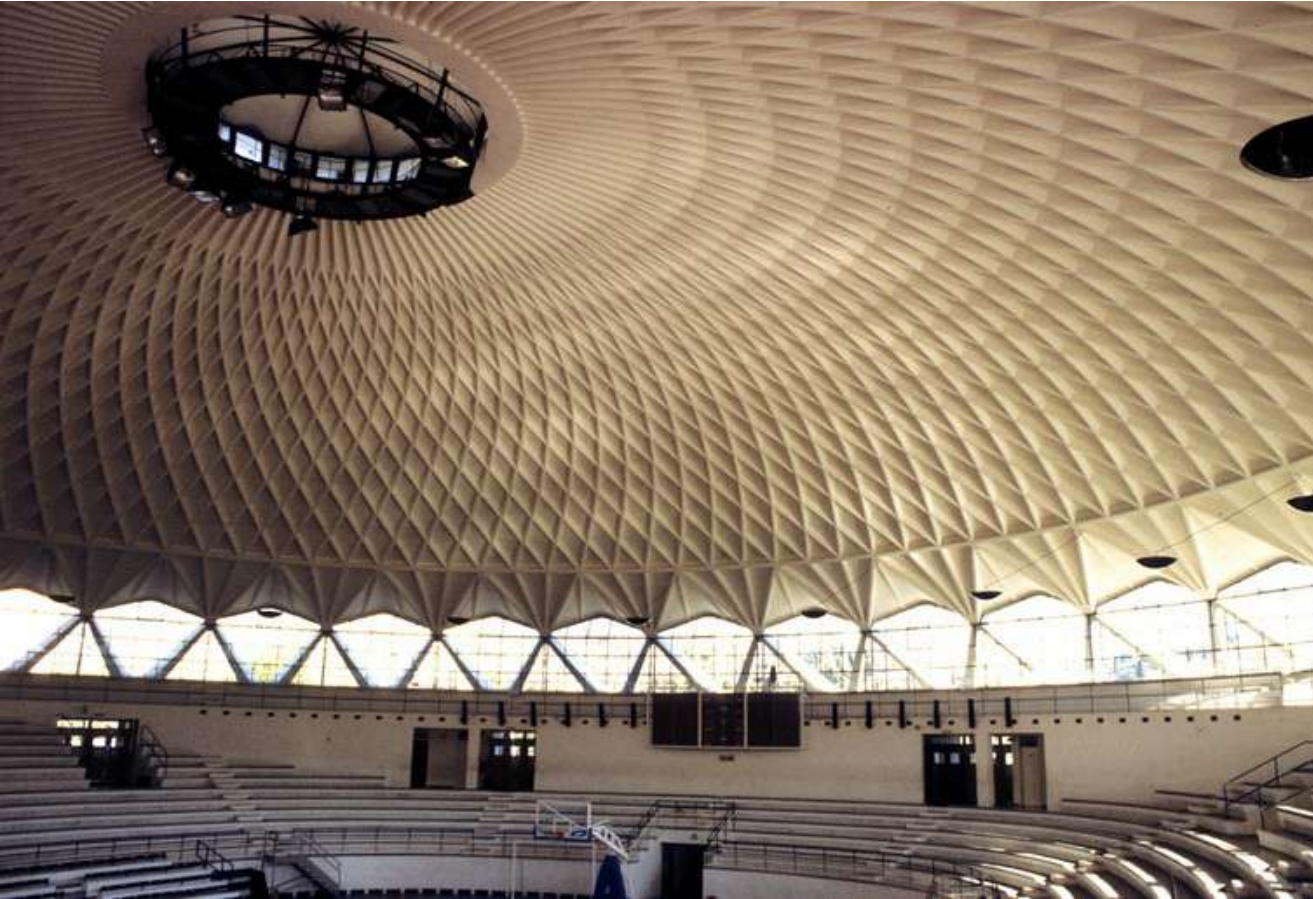
Eero Saarinen, aéroport international JFK, intérieur du terminal, à droite salle enregistrement des bagages, à gauche tableau d'information New York, 1956-1962



Pier Luigi Nervi et Annibale Vitellozzi, Petit palais des sports de Rome, 1956-1957



Pier Luigi Nervi et Annibale Vitellozzi, Petit palais des sports de Rome, intérieur, 1956-1957.



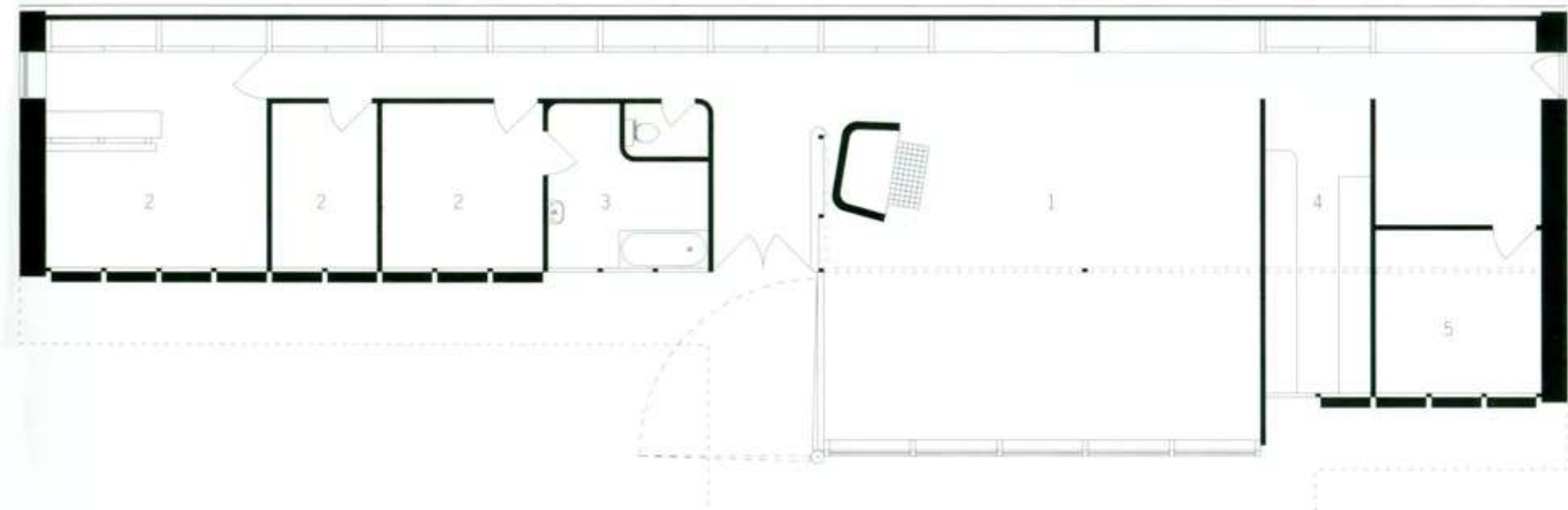
Guillaume Gillet, René Sarget, Jean Prouvé (conseiller technique)
pavillon de la France, exposition universelle Bruxelles, 1958



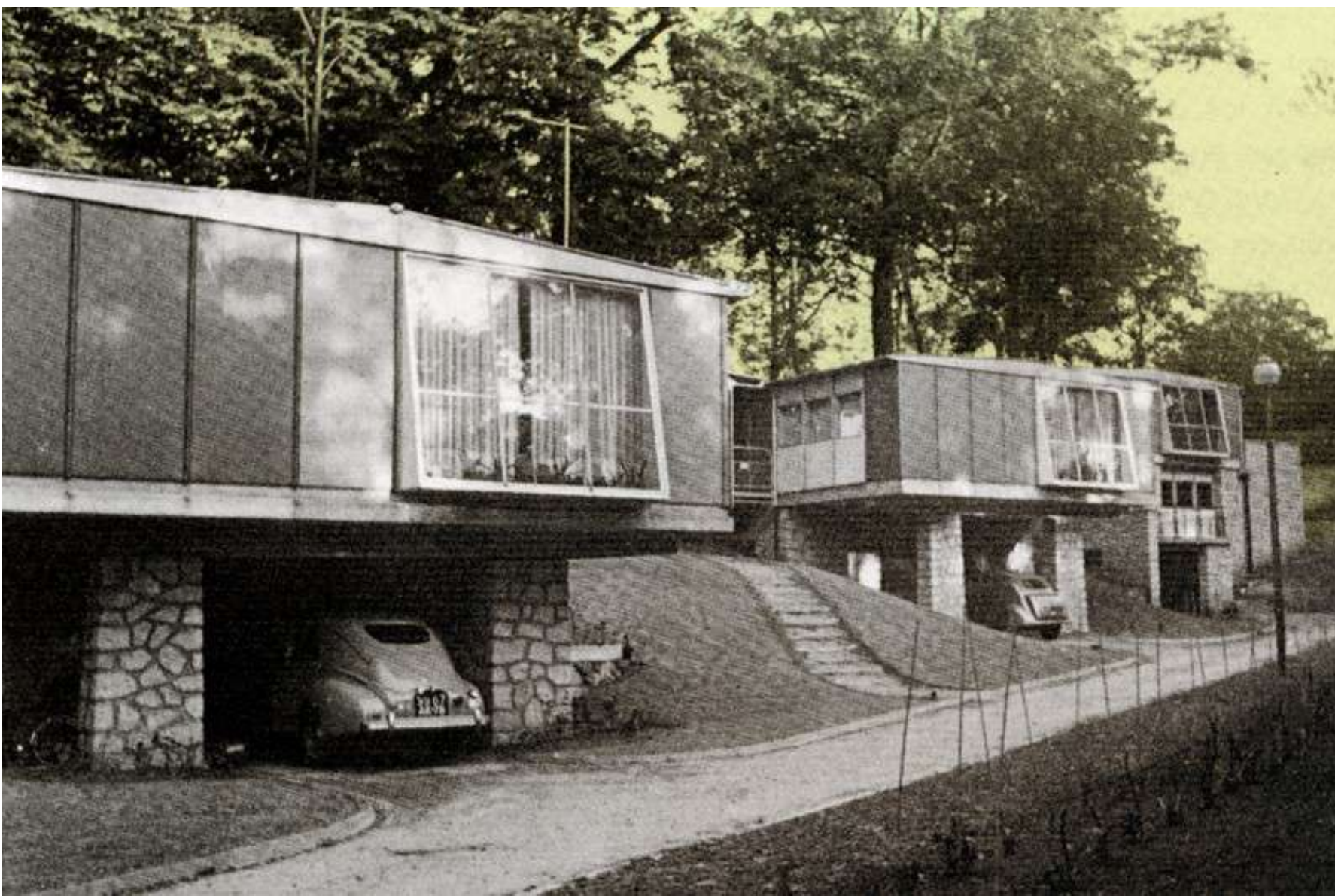


Jean Prouvé, Maison de l'architecte, Nancy, 1954





Jean Prouvé, Maison de l'architecte, Nancy, 1954



Jean Prouvé,
Lotissements de 14
maisons individuelles,
dites les maisons industrielles,
Meudon,
1950-1952



Jean Prouvé,
Novarina, buvette
de Thonon,

Jean
Prouvé,
La maison
tropicale,
1949,
Structure
aluminium.



Jean Prouvé,
Maison
préfabriquée,
salon des arts
ménagers,
1951.Paris



Jean Prouvé,
maison « les jours
meilleurs », 1956,
structure bois,
conçue pour
abriter les sans
abris à la
demande de
l'Abbé Pierre.

Montage 7h
Montréal, la
première fois
salon des arts
ménagés.

