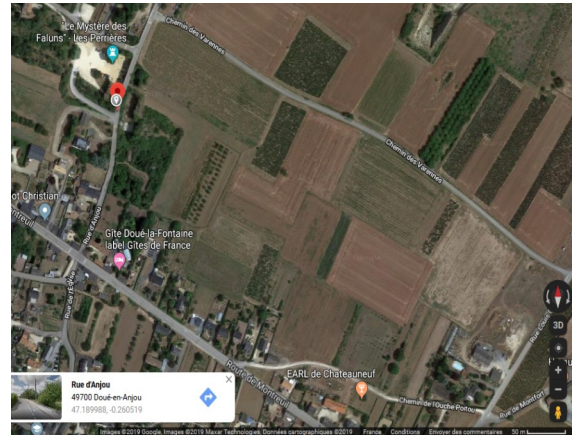


# A LA RECHERCHE DE L'HISTOIRE GEOLOGIQUE DE LA PARTIE OCCIDENTALE DU VAL DE LOIRE

## Le Mystère des faluns de Doué-la-Fontaine (49)

### I. Plan d'accès et informations nécessaires à la réalisation de la sortie sur le site :

Prendre la direction de Saumur, puis de Doué-la-Fontaine. Se garer sur le parking du « Mystère des faluns », 7 rue d'Anjou ( 47°11'23.4"N 0°15'37.8"W / 47.1898333, -0.2605)



### II. Documents:

Doc 1 : le front de taille (photo E.Heintz)



Doc 2 : visite des caves cathédrales (photo E. Heintz)



### III. Commentaires géologiques et pistes d'exploitation :

- Mer des **faluns** (Miocène moyen).
- À Doué-la-fontaine, faible profondeur sous-marine, forts courants => formation de lamines, **stratification entrecroisée**.
- Explication de la formation des lamines et des différents bancs sur le front de taille.
- Réalisation d'un schéma d'une zone du front de taille montrant la superposition de différents bancs et la position des lamines. Déduction du **sens du courant** au moment de la formation de chaque banc.
- **Visite du site** (entrée payante).
- Recherche du **milieu de formation** de la roche, et du climat à l'époque de la formation de la roche, principe de l'actualisme, paléoclimats.
- Découverte du **mode d'extraction** de la roche et de son utilisation par l'Homme



## IV. Liens avec les programmes

BO programme SVT seconde

« Géosciences et dynamique des paysages »

=>capacités du programme :

- Extraire des données issues de l'observation d'un affleurement.
- Reconstituer un paléo-environnement de sédimentation à partir de l'étude d'une roche sédimentaire, en appliquant le principe de l'actualisme.
- Identifier les produits de sédimentation utilisés par l'humanité pour répondre à ses besoins dans les matériaux du quotidien.